

- ▶ Carpintería Metálica
- ▶ Carpintería de PVC
- ▶ Perfiles
- ▶ Mallas
- ▶ Armadura de Hierro
- ▶ Paneles
- ▶ Muros Cortina y Lucernarios
- ▶ Transformados

CERRAMIENTOS Y CARPINTERÍA METÁLICA



ACERINOX, S.A.

C/. SANTIAGO DE COMPOSTELA, 100 - 4º
28035 MADRID
MADRID
Tel. 913985132
Fax. 913985197

MARCAS:
ACERINOX
ROLDAN
INOXFIL
COLUMBUS STAINLESS
BAHRU STAINLESS
NAS (NORTH AMERICAN STAINLESS)

Actividad principal: líder en la fabricación de acero inoxidable con capacidad total de producción de 3,5 millones de toneladas. Cuenta con fábricas de producto plano en España, Estados Unidos, Sudáfrica y Malasia y de producto largo en España y Estados Unidos. Acerinox está presente en 32 países de los 5 continentes y mantiene relaciones comerciales en más de 80 países. En España cuenta con amplia representación a través de Grupinox-Inoxcenter, además de sus propios centros de servicio.

Productos: ofrece producto plano; plates, bobinas, chapas, discos y pletinas. En producto largo ofrece alambón, barra negra, barra calibrada, barra descortezada, ángulos, corrugado tanto en barra como en rollo y alambre. La red de almacenes Grupinox distribuye además tubo, chapa coloreada y accesorios.

Web: www.acerinox.com

DIRECTOR GENERAL: FERNÁNDEZ PACHECO, ANTONIO / DIRECTOR COMERCIAL: AZPITARTE, DANIEL / DIRECTOR TÉCNICO: FERNÁNDEZ DE LA MATA, FRANCISCO / DIRECTOR DE MARKETING: VALENCIA, JOSÉ CARLOS.



ACEROS URS, S.A.

C/. LA FORJA, 20
08840 VILADECANS
BARCELONA
Tel. 936357050
Fax. 936357051

MARCAS:
URSSA

Actividad principal: empresa dedicada a la comercialización de chapas de acero (en espesores de 1,5 hasta 400 mm) con más de 30 años de experiencia en el sector. Dispone de instalaciones centrales en Viladecans (Barcelona), con 6.000 metros cuadrados de almacén de chapa entera y bobinas, así como funciones de almacén regulador de su división de oxicorte, con 3.000 metros cuadrados dedicados en exclusiva y departamento comercial y técnico propios. La empresa da servicio a toda España y se extiende a nivel mundial.

Productos: ofrece chapas (laminadas, gruesas, industriales...), chapones, planchones, bobinas laminadas, acero corten, oxicorte, etc.

Email: comercial@acerosurssa.es
Web: www.acerosurssa.es

GERENTE: ZAPATA, ÁNGEL.



ACORAVAL, S.L.

P.I. EL MOLLONS - C/. EMILIA PARDO BAZAN, 38
46970 ALAQUAS
VALENCIA
Tel. 902365307
Fax. 961500740

MARCAS:
ACORAVAL

Actividad principal: empresa dedicada a la fabricación de puertas acorazadas de seguridad. En sus instalaciones de Alaquás (Valencia) dispone de fábrica, almacén y oficinas.

Productos: ofrece una amplia gama de puertas acorazadas, con diferentes diseños en madera natural, PVC, resinas, panel sándwich, aluminio y acero y encargos personalizados para el cliente por pantografía e impresión digitalizada. Además, su catálogo incluye desde estructuras para puertas acorazadas (incluidas referencias resistentes al fuego -30' y 60'-), kit moldura y premarco, manillar, fijos de puerta acorazada y accesorios (cerraduras de seguridad motorizadas, mirilla digital, etc.).

Email: info@acoraval.com
Web: www.acoraval.com

GERENTE: RUBIO MÁS, JOSÉ LUIS.



ACRISTALIA SL.

C/. SANTA LAURA 9
29651 MIJAS COSTA
MÁLAGA
Tel. 902022238
Fax. 951261957

MARCAS:

Actividad principal: empresa especializada en acristalamientos y cerramientos especiales: Cortinas de Cristal, Techos Móviles, Barandillas de Vidrio, Pérgolas Bioclimáticas y Paravientos de Hostelería, líderes del mercado a nivel nacional e internacional ofreciendo la opción más práctica y estética en cerramientos tanto para el hogar como para el negocio.

Productos: Acristalia es una empresa experta en cerramientos acristalados especiales, siendo sus principales productos: Cortina de Cristal - Serie Standard, Cortina de Cristal - Serie Basic Pro, Cortina de Cristal - Serie Star 4m-hsw, Techo Móvil - Serie Sliding, La Pérgola Bioclimática de Acristalia, Barandilla de Cristal - Serie Railing, Paravientos - Serie Windbreak.

Email: info@acristalia.com
Web: www.acristalia.com

DIRECTOR GENERAL: MORENO, JUAN CARLOS / DIRECTOR COMERCIAL: RODRÍGUEZ, JAVIER / DIRECTOR TÉCNICO: GARCÍA, RICARDO / DIRECTOR DE MARKETING: FERNÁNDEZ, DAVID.





AGI ESPAÑA - ROMGOM

C/. VELÁZQUEZ 157,
1ª PLANTA
28002 MADRID
MADRID
Tel. 918757033
Fax. 918702612

MARCAS:
FUNDERMAX EXTERIOR
ARPA HPL
VIRTUON BY ARPA
FENIX NTM
TRESPA TOPLAB PLUS
REYNOBOND & REYNOLUX
LEXAN & SABIC
THERMOCLICK
THERMOPANEL
CLINIWALL

Actividad principal: distribución de materiales para revestimientos, orientados a especialmente a soluciones de fachada ventilada y revestimientos de interiores. Ofrecen experiencia del conocimiento de materiales, sistemas de instalación y soluciones técnicas a prescriptores (estudios de arquitectura e ingeniería, diseñadores, etc.) y especialistas en el montaje, proporcionando un servicio integral (instaladores, mecanizado, perfilera, anclajes, etc.) para los proyectos.

Productos: ofrecen soluciones para fachadas ventiladas y revestimiento de exteriores e interiores en compacto fenólico 'FunderMax' y 'Arpa', composite de aluminio 'Reynobond', chapa de aluminio 'Reynolux', policarbonato 'Lexan' y 'Sabic', para aplicaciones en fachadas, cubiertas, falsos techos, revestimientos interiores.. y cualquier trabajo de mecanizado en HPL de interiores.

Email: info@agiespana.es
Web: www.agiespana.es / www.romgom.com

DIRECTOR GENERAL: GUIMARAES, NUNO / DIRECTOR COMERCIAL: GARCÍA, MIGUEL / JEFE DE VENTAS: OTEGUI, GORKA.



ALU SYSTEM, S.A.U

AUTOVÍA DE L'AMETLLA KM24
C. CARDEDEU S/N
08480 L'AMETLLA DEL VALLÈS
BARCELONA
Tel. 938618970
Fax. 938618977

MARCAS:
COTEK
KADI
GAMA
ONLEVEL

Actividad principal: desde sus inicios en 1981, Alu System tiene dos divisiones: metalsteia y herrajes para vidrio (herrajes para mamparas de baño, herrajes para puertas de paso y barandillas) y sistemas modulares para instalación comercial. Sus instalaciones ocupan una superficie de casi 3000 m². La gran mayoría de las piezas están en stock per tanto el plazo de entrega de los pedidos suele ser muy rápido.

Productos: herrajes para vidrio de 6-12 mm securizado. Puertas correderas y batientes para mamparas de baño, de aluminio y acero inoxidable, pomos, tiradores, cerraduras y tapajuntas. Puerta correderas para puerta de paso de aluminio y acero Inox, cierrapuertas hidráulicos, bisagras para puertas batientes, cerraduras y tiradores, etc.

Email: info@alusystem.es
Web: www.alusystem.es / www.alusystem.com

DIRECTOR GENERAL: PINÓS, JOAN / DIRECTOR COMERCIAL: PALLARÉS, MANUEL / DIRECTOR TÉCNICO: MONTEMAGGI, LUCA.



ALU-STOCK S.A.

P.I. JUNDIZ - CTVI -
C/. ZORROLLETA, 1B
01015 VITORIA
ÁLAVA
Tel. 945290097
Fax. 945290088

MARCAS:
FALKIT
DEKORAKIT
ALUSKIT

Actividad principal: es una empresa distribuidora de todo tipo de productos y semiproductos de aluminio, dirigidos tanto a la industria como a la arquitectura y decoración. Posee un amplio stock de referencias con distintas medidas, formatos y aleaciones en perfiles normalizados, barras y chapas. Dispone de tres centros en Vitoria (Álava), Barcelona y Madrid, que cuentan con una superficie de 11.000 metros cuadrados.

Productos: dentro del catálogo de productos enfocados a la arquitectura y decoración destaca el sistema 'Falkit' para el revestimiento de fachadas y paredes interiores basado en perfiles de aluminio. Este producto se complementa con el sistema 'Dekorakit' de perfiles y accesorios colgadores para equipamientos comerciales junto con una extensa oferta en modelos de rodapiés de aluminio.

Email: alu-stock@alu-stock.es
Web: www.alu-stock.es / www.aluminio.com.es

DIRECTOR COMERCIAL: LÁZARO, LUIS.



ALUCOIL, S.A.

P.I. BAYAS, R72-R77
09200 MIRANDA DE EBRO
BURGOS
Tel. 947333320
Fax. 947324913

MARCAS:
LARSON
LARCORE A2
SIGNIL
TERMOLAC
ANOLAC
ALMIRR

Actividad principal: fabricación de materiales de alta tecnología para edificación, industria y transporte. Cuenta con 6 plantas de producción en Europa, África, América y Oceanía. Forma parte de Alibérico, grupo industrial y tecnológico especializado en la fabricación de productos semitransformados de aluminio. Posee unas instalaciones de 28.000 m² en Miranda de Ebro (Burgos).

Productos: ofrece marcas de alto prestigio como los paneles composite 'Larson' y paneles honeycomb 'Larcure' A2', ambos diseñados para la colocación en fachadas arquitectónicas ventiladas o estancias, paneles composite 'Signil', pintura en polvo de alta calidad 'Termolac', chapa perfilada 'Anolac' y espejos multilaminares de aluminio 'Almirr'.

Email: info@alucoil.com
Web: www.alucoil.com

DIRECTOR DE FÁBRICA: MARISCAL DÍAZ DE SARRALDE, RAÚL / DIRECTOR COMERCIAL: MARTÍNEZ LÓPEZ, TEODORO / DIRECTOR TÉCNICO: MARROQUÍN MARTÍNEZ, ZIGOR / GERENTE: MARTÍN PEÑA, MARÍA BELÉN.





ALUEUROPA, S.A

CTRA. N-IV, KM. 32,4 - APDO. 69
28350 CIEMPOZUELOS
MADRID
Tel. 918955411
Fax. 918956102

Actividad principal: empresa dedicada a la extrusión y el tratamiento (lacado, anodizado, etc.) del aluminio para la producción de perfiles. Dispone de unas instalaciones de 75000 metros cuadrados, donde cuenta con tres prensas de extrusión de 2200 , 1800 y 1600 toneladas respectivamente. La empresa está integrada en el conglomerado industrial Grupo Chamartin con una facturación total de 175 millones de euros.

Productos: la compañía ofrece aluminio extruido con sus correspondientes tratamientos (lacado y anodizado) así como mecanizados (troquelados, curvados, corte con láser, corte con agua, soldadura con robot...) y soluciones de rotura de puente térmico.

Email: alueuropa@alueuropa.com
Web: www.alueuropa.com

MARCAS:
ALUEUROPA

DIRECTOR GENERAL: COLINO SAINZ-ROZAS, MARTA / DIRECTOR COMERCIAL: CANO, DANIEL / DIRECTOR TÉCNICO: PLAZA, ÁNGEL / DIRECTOR FINANCIERO: DÍAZ SOLANO, ANTONIO.



Fotografía de Archivo Promateriales



ALUGOM, S.A.

P. I. LAS NIEVES - C/, PUERTO DE NAVACERRADA, 27
28935 MÓSTOLES
MADRID
Tel. 916164727
Fax. 916659381

Actividad principal: empresa que aglutina la actividad de las compañías del grupo ALUGOM, especializadas en la fabricación, tratamiento y distribución de perfiles y carpintería metálica: Alugom Madrid, S.A.U., Alugom Alicante, S.L., Alugom Barcelona, S.A.U., Alugom Cantabria, Alugom Lorca, S.L., Alugom Murcia, S.L., Alugom Torrejón, S.L.U., Alugom Zaragoza, S.L., ML Proyectos Alugom, S.L.U. Posee una capacidad productiva en torno a 25.000 toneladas anuales.

Productos: ofrece perfilería, así como sistemas completos de carpintería de aluminio extruido y tratado superficialmente en cualquier acabado, tanto para productos de abatibles como correderas, Muros Cortina, construcciones singulares, etc....

Email: alugom@alugom.com
Web: www.alugom.com

MARCAS:
ALUGOM

PRESIDENTE: LUCAS GÓMEZ, AMARA / DIRECTOR COMERCIAL: RUIZ DEL CASTILLO, JUAN JOSÉ / DIRECTOR FINANCIERO: GUARDIA GALLEGU, FRANCISCO.



ALUMINCO & PANEL, S.L

C/. ARROYO DEL CULEBRO S/N
NAVE 5
28320 PINTO
MADRID
Tel. 916926850
Fax. 916926851

Actividad principal: venta y distribución de aluminio como distribuidor oficial de Aluminco en España y Portugal. Fabricación de barandillas modernas y clásicas en forja de aluminio y Crystaline barandillas de cristal Cerramientos de Aluminio, pérgolas, farolas, muebles de jardín, puertas acorazadas y blindadas de aluminio, ventanas, rejas....

Productos: barandilla F-50 Inox, más económica y estéticamente muy pareida a las barandillas de acero. Totalmente de aluminio o aluminio combinado con cristal. Barandilla Crystaline, farolas de aluminio autónomas...

Email: info@aluminco-panel.es
Web: www.aluminco.es

MARCAS:
ALUMINCO

DIRECTOR GENERAL: GRAVAS, IOANNIS / DIRECTOR DE MARKETING: DÍAZ ORGAZ, ESTHER.



ALUMINIOS CORTIZO, S.A.U

EXTRAMUNDI, S/N
15901 PADRÓN
LA CORUÑA
Tel. 902313150
Fax. 981816025

Actividad principal: primer fabricante y distribuidor de perfiles de aluminio y PVC para la arquitectura en España y Portugal, se posiciona en la actualidad como referente europeo del sector. La firma gallega cuenta con 9 centros productivos ubicados en Padrón (A Coruña), Manzanares (Ciudad Real), Granadilla de Abona (Tenerife), Mieres (Asturias), Polonia, Eslovaquia y Francia; está presente en más de 30 países y dispone de 31 centros de distribución y logística. CORTIZO se distingue por completar internamente el ciclo integral de producción, en una apuesta clara por la innovación, la calidad y el diseño.

Productos: el departamento de I+D+i de CORTIZO ha diseñado más de 50 sistemas de ventanas, puertas, fachadas, panel composite, barandilla y sistemas de protección solar de última generación.

Email: comunicacion@cortizo.com
Web: www.cortizo.com

MARCAS:
CORTIZO

DIRECTOR GENERAL: LAINZ, DANIEL / DIRECTOR COMERCIAL: RODRÍGUEZ, LUIS / DIRECTOR TÉCNICO: BRION, DOMINGO / DIRECTOR DE MARKETING: FIGUEROA, JAVIER.





ALUPANEL, S.L.

P.I. TAMBRE - VÍA
EDISON, 31 C-D
15890 SANTIAGO DE
COMPOSTELA
LA CORUÑA
Tel. 981958330
Fax. 981958331

MARCAS:
ALUPANEL

Actividad principal: empresa dedicada a la fabricación y comercialización de paneles para el revestimiento de puertas, tanto de interior como de exterior. La compañía opera en todo el territorio nacional, cuya demanda atiende desde sus instalaciones en el polígono 'Tambre', de Santiago de Compostela (La Coruña).

Productos: en el catálogo de la empresa se incluyen paneles para el revestimiento de puertas en distintos materiales (aluminio, PVC, composite, contrachapado, etc.), tanto para su utilización en interior como en exterior. Sus referencias están disponibles en múltiples colores y acabados.

Email: alupanel@alupanel.com
Web: www.alupanel.com

GERENTE: BALIÑO MOSQUERA, JOSÉ LUIS.



ALUPLAST IBÉRICA, S.L.U.

C./ HEROS, 21-1º IZDA.
48009 BILBAO
VIZCAYA
Tel. 946714152
Fax. 946714006

MARCAS:
ALUPLAST

Actividad principal: filial para España y Portugal del grupo aluplast, que se ocupa desde 1982 del desarrollo, producción y venta de sistemas de ventanas de PVC. Se posiciona como socio innovador y proveedor completo de servicio, ofreciendo a sus clientes tanto sistemas como apoyo a la optimización y automatización de sus procesos de producción. Su ámbito de actuación es internacional, con un total de 32 plantas de producción y oficinas de venta repartidas por todo el mundo.

Productos: ofrece sistemas con Certificación de "casa pasiva" en practicables de 70 y 85mm, y corredera elevadora de 85mm; y una solución de hoja oculta (energeto 5000 view). Sistemas para ventanas practicables (Ideal 2000°, 4000°, 5000°, 7000° y 8000°), practicables sin refuerzo metálico (energeto° 4000, 5000 y 8000 y foam inside)...

Email: aluplast.es@aluplast.net
Web: www.aluplast.net

DIRECTOR GENERAL Y DIRECTOR COMERCIAL: ALLER RUIZ, JOSÉ PEDRO / DIRECTOR TÉCNICO: OYARZABAL, FERNANDO / DIRECTOR DE MARKETING: LOZÓN DE CANTELMÍ, CARLOS.



ALUVAL, S.L.

P.I. RAGA - C/. CASTELLÓN, 2
46210 PICANYA
VALENCIA
Tel. 961594380
Fax. 961592263

MARCAS:
ALUPROM

Actividad principal: empresa dedicada a la fabricación y comercialización de perfiles de aluminio extrusionado, lacado y anodizado. En la localidad de Alaquás dispone de una fábrica con 15.000 metros cuadrados construidos (Valencia), donde alberga dos prensas de extrusión, una planta de lacado y otra de anodizado. En su sede de Picanya (Valencia) tiene las oficinas centrales y un almacén de venta. Además, cuenta con otros diez almacenes de venta en Barcelona, Mallorca, Málaga, Jaén, Albacete, Alicante, Salamanca, León, Badajoz y Murcia.

Productos: ofrece perfiles de aluminio para todo tipo de carpintería (corredera, abatible, rotura de puente térmico, etc.), mallorquinas, barandillas, mamparas para oficina, mosquiteras, sistemas de protección solar, etc.

Email: central@aluval.es
Web: www.aluval.es

GERENTE: PONCE MARCO, MANUEL.



ALUYJOMA, S.L.

P.I. PRONI - C/. A, 45
33199 MIERES-SIERO
ASTURIAS
Tel. 985 985 142
Fax. 985 792 981

MARCAS:
ALITES

Actividad principal: empresa especializada en la aplicación de sistemas de construcción y cerramientos de aluminio, fachadas ventiladas, muros cortina y todo tipo de carpintería de aluminio en general.

Productos: proporciona la solución para cerramientos de aluminio "ALITES system", sistema compacto-perimetral para ventanales, que ofrece una solución completa a la unión de la ventana con el cajón y la persiana. Ofrece para todo tipo de carpintería (corredera, oscilobatiente, osciloparalela y pivotante) con rotura de puente térmico, y se destina a todo tipo de construcciones: centros públicos, edificios residenciales, viviendas unifamiliares, etc. Además dispone de soluciones para muros cortina y fachadas ventiladas.

Email: aluyjoma@aluyjoma.es
Web: www.aluyjoma.es

GERENTE: FERNÁNDEZ FERNÁNDEZ, FERNANDO Pelayo.





**AMARI METALS
IBÉRICA, S.L.U.**

P.I. EL PLÁ RIERA CAN PAHISSA,
NAVE 24-A
08950 MOLINS DE REI
BARCELONA
Tel. 936802725
Fax. 936800743

MARCAS:
IPPON PANEL ARTEC
IPPON PANEL LIGHT
IPPON PANEL HONEYCOMB
IPPON MESH
IPPON NET
LUMISHEET
FALZONAL/ALUDECK/ ALUFALZ
PROFIL DESIGN

Actividad principal: compañía dedicada a la comercialización de materiales arquitectónicos para fachada ligeras, revestimientos interiores, cubiertas, señalización e imagen corporativa, incluyendo el mecanizado y conformado de los paneles, así como una extensa gama de colores y acabados. Procede de la antigua Aluisse/Alcan y actualmente pertenece al grupo Amari Metals Ltd.. Cuenta con más de 30 años de experiencia en el sector.

Productos: panel composite para fachadas e interiores Ippon Panel®; panel con núcleo de nido de abeja Ippon Panel® Honeycomb, mallas y redes arquitectónicas de acero inoxidable Ippon® Mesh e Ippon® Net; chapa perfilada (ondulada/grecada); panel acrílico con sistema LED integrado Lumisheet®; chapa anodizada y chapa lacada y perfil Desing®.

Email: arquitectura@amari.es
Web: www.amari-arquitectura.es

DIRECTOR GENERAL: TOURTCHINE, XAVIER / DIRECTOR TÉCNICO: FERRER, LIVIA.



ANDREU BARBERÁ, S.L.

P.I. FUENTE DEL JARRO -
C/ CIUDAD DE SEVILLA, 20
46988 PATERNA
VALENCIA
Tel. 961343100
Fax. 961340859

MARCAS:
ANDREU

Actividad principal: especialista en la fabricación de puertas Corta-Fuegos, tiene además una extensa gama de productos formada por Puertas Multiuso y Residencial. Además de Registros tanto Corta-Fuegos como de la familia de Multiusos y una gran variedad de Accesorios. Empresa líder en su sector a nivel nacional, desde hace años, tiene presencia internacional en todo el mundo. Cuenta con una producción superior a las 250.000 puertas anuales, y 3 centros de producción de más de 30.000 m².

Productos: se ha implantado y certificado por AENOR, el sistema de Gestión de Calidad de acuerdo con la norma UNE-EN-ISO 9001:2008 en los procesos de diseño, producción y comercialización de todas nuestras familias de puertas metálicas y accesorios.

Email: andreu@andreu.es
Web: www.andreu.es

DIRECTOR GENERAL: ANDREU BARBERÁ, AMPARO / DIRECTOR COMERCIAL: FERRANDO, MIGUEL ÁNGEL / DIRECTOR TÉCNICO: MEDINA, JOSÉ VICENTE.



AÑURI, S.A.

CTRA. DE SAN SEBASTIÁN,
KM. 9
31195 AÑEZCAR
NAVARRA
Tel. 948302112
Fax. 948302135

MARCAS:
VILLOAR 2 BANCO
PORTIFORT

Actividad principal: empresa dedicada al diseño, fabricación y montaje de estructuras metálicas, con más de 30 años de experiencia en el mercado nacional e internacional. Su campo de actuación abarca tanto naves industriales como polideportivos, hipermercados, grandes superficies, etc. En su servicio incluye también el diseño, suministro y montaje de cubiertas, aislamientos, falsos techos y cerramientos.

Productos: dispone de los sistemas estructurales propios 'Villoar 2 Banco' y 'Portifort', así como otros sistemas estructurales. Además, ofrece cubiertas y aislamientos (chapa simple o panel sándwich), lucernarios (poliéster o policarbonato compacto o celular, fachadas (chapa o panel sándwich) y falsos techos (aluminio ondulado o chapa prelacada).

Email: info@anuri.com
Web: www.anuri.com

DIRECTOR GENERAL: VILLOSLADA MARTÍN, CIPRIANO.



**ARCELORMITTAL
ESPAÑA, S.A.**

CTRA. GUIPÚZCOA, 3 - KM. 7,5
31195 BERRIOPLANO
GUIPÚZCOA
Tel. 948138669
Fax. 948138680

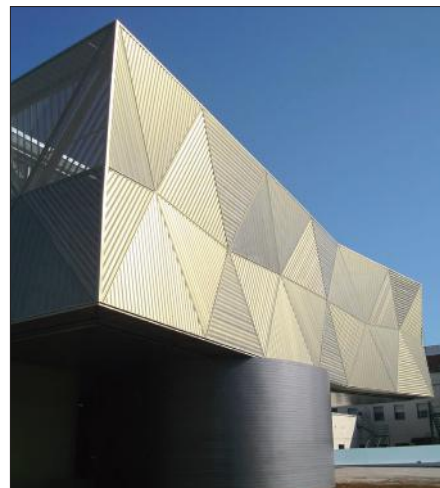
MARCAS:
ARCELOR
PERFRISA
ACERALIA

Actividad principal: empresa cabecera de la división española del grupo multinacional ArcelorMittal, dedicado a la siderurgia. En nuestro país, el grupo posee alrededor de una decena de sociedades que explotan 15 factorías repartidas por toda nuestra geografía. Así, cuenta con instalaciones productivas en Olaberriá, Zumárraga (Guipúzcoa), Etxebarri y Sestao (Vizcaya), Vitoria (Álava), Avilés, La Felguera y Gijón (Asturias), Berrioplano y Lesaka (Navarra), Sagunto (Valencia) y Zaragoza.

Productos: para el sector de la construcción, ofrece todo tipo de productos siderúrgicos: armaduras, paneles para cubiertas y fachadas, estructuras, forjados, perfiles, etc.

Email: tecnico-arval@acerlormittal.com
Web: www.arcelormittal.com

VICEPRESIDENTE: URQUIJO FERNÁNDEZ DE ARAOZ, GONZALO / DIRECTOR GENERAL: AROZTEGI URTEAGA, JUAN JOSÉ.



ASSA ABLOY**ASSA ABLOY ENTRANCE SYSTEMS SPAIN**

C/. VALPORTILLO SEGUNDA,
7 - 2º DCHA.
28108 ALCOBENDAS
MADRID
Tel. 916601070
Fax. 916738920

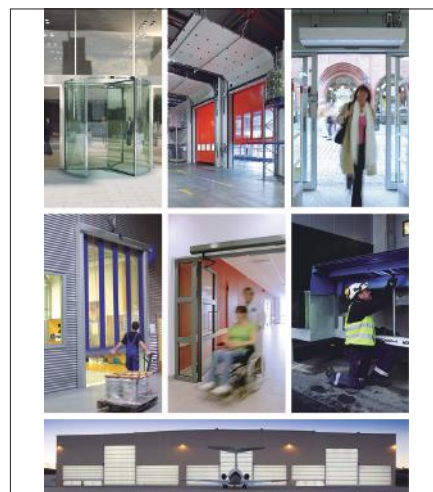
MARCAS:
BESAM
CRAWFORD
MEGADOOR
ALBANY

Actividad principal: filial de la multinacional sueca homónima que fabrica, suministra, instala y proporciona servicio técnico para soluciones de acceso automáticas tanto peatonales como industriales. Está presente en cerca de 80 países (con filiales comerciales en 30 países). Dispone de unidades de producción en Europa, Norteamérica, Asia y Oceanía. En España las oficinas centrales están ubicadas en Madrid (Alcobendas), y cuenta con delegaciones en Cataluña y Andalucía. Es una división de ASSA ABLOY.

Productos: puertas peatonales (correderas, batientes y giratorias), y cortinas de aire, puertas industriales (seccionales, plegables, rápidas...), equipamiento para muelles de carga, Puertas rápidas y puertas de alto rendimiento.

Email: info.es.aaes@assaabloy.com
Web: www.assaabloyentrance.es

DIRECTOR GENERAL: HERAS, ÁNGEL J. / DIRECTOR COMERCIAL SOLUCIONES INDUSTRIALES: SANTOS, VITOR / DIRECTOR TÉCNICO SOLUCIONES PEATONALES: SORIA, MIGUEL / DIRECTOR TÉCNICO SOLUCIONES INDUSTRIALES: GIMENO, SALVADOR / DIRECTOR DE MARKETING Y DESARROLLO DE NEGOCIO: GIMENO, EDUARDO.

**ASTRAWALL IBÉRICA S.L.**

P.I. MOCHOLI - C/. NOAIN, 4
31110 NOAIN
NAVARRA
Tel. 948312850
Fax. 948312870

MARCAS:
ASTRAWALL
KALWALL

Actividad principal: empresa creada en 1992, dedicada al diseño, fabricación y montaje de muros cortina, lucernarios, fachadas ventiladas y carpintería de aluminio. Además, a través de la empresa Litwall, S.L., distribuye en exclusiva para España y Portugal el sistema de panel traslúcido Kalwall, destinado a fachadas y cubiertas.

Productos: ofrece soluciones para fachada con sistema estructural SSG con ventana oculta, sistema de fijación mecánica -en horizontal, vertical o a los cuatro lados- y muro cortina con sistema modular, así como diferentes tipos de lamas briseleil para fachadas, tanto en versión móvil (manual o motorizada) y fija (vertical u horizontal). Además, dispone de soluciones para fachadas ventiladas de vidrio o de panel composite de aluminio.

Email: astrawall@astrawall.com
Web: www.astrawall.com

GERENTE: LÓPEZ VERA, JAVIER FERMÍN.

**AYUSO GRUPO EMPRESARIAL, S.L.**

AVDA. DE LA INDUSTRIA, 6 Y 8
28823 COSLADA
MADRID
Tel. 914852750
Fax. 916734012

MARCAS:
GRUPO AYUSO

Actividad principal: el Grupo Ayuso es hoy un moderno Grupo formado por un amplio número empresas, que basa su actividad empresarial en la extrusión y distribución de perfiles de aluminio, tanto en el ámbito nacional como internacional. Presente en varios países, el Grupo Ayuso es una empresa dinámica y de espíritu innovador que, a lo largo de sus más de 35 años de historia, ha hecho de la investigación aplicada a los procesos productivos y al desarrollo de nuevos productos una de sus principales señas de identidad.

Productos: sistemas de carpintería (practicables, correderas, correderas elevables, mallorquinas, etc.), sistemas de fachadas (muro-cortina), barandillas, mamparas de oficina, celosías y toldos, entre otros.

Email: info@grupoayuso.org
Web: www.grupoayuso.org

DIRECTOR GENERAL: SEBASTIÁN DE FRUTOS, JOSÉ LUIS / DIRECTOR TÉCNICO: SEBASTIÁN LÓPEZ, DAVID.

**BMP IBERICA FASTDOOR, S.L.**

C/. DIEZ Nº 113B POL.IND.
ENCHILAGAR DEL RULLO
46191 VILLAMARCHANTE
VALENCIA
Tel. 962712214
Fax.

MARCAS:

Actividad principal: una empresa profesional especializada en fabricación de puertas rápidas y puertas industriales para la industria logística fundada en 1997. Cuentan con un gran equipo profesional que les ha permitido obtener la confianza de una amplia cartera de clientes y de empresas de reconocido prestigio.

Productos: cuentan con una amplia gama de producto de puerta rápida de lona. Disponen de puertas enrollables de lona, puertas plegables de lona y puertas autorreparables. Disponen de puertas específicas para varios sectores como frigorífico, salas blancas, almacenes, grandes dimensiones, hangares, supermercados, etc.

Email: info@bmpiberica.com
Web: www.bmpiberica.com

DIRECTOR GENERAL: VALERO AYLLON, MIGUEL / DIRECTOR COMERCIAL: REVERT ALCARAZ, RAFAEL / DIRECTOR DE PRODUCCIÓN: VALERO GARCÍA, IVÁN.





C3 SYSTEMS, S.L.

C/. JUAN DE HERRERA, 34.
 ELCHE PARQUE INDUSTRIAL
 03203 ELCHE
 ALICANTE
 Tel. 966286186
 Fax. 965682677

Actividad principal: empresa especializada en el desarrollo, fabricación y comercialización de cerramientos acristalados sin perfiles verticales y sus complementos. C3 SystemS cuenta con su propio equipo de I+D además de maquinaria de alta precisión y personal altamente cualificado para el manejo de las mismas durante los procesos productivos.

Productos: la marca de producto seeglass es la referencia en el apartado de los cerramientos acristalados sin perfiles verticales corredero-batientes para exterior como interior. Destaca su perfecta integración en el edificio, protección frente a inclemencias meteorológicas y su capacidad para el aprovechamiento de espacios infrutilizados. La línea habitat se ocupa de los complementos para cerramientos y el mundo del outdoor además del HORECA.

Email: c3systems@c3systems.es
 Web: www.c3systems.es

DIRECTOR COMERCIAL Y MARKETING: SÁNCHEZ CALPENA, JOSÉ FERNANDO / DIRECTOR TÉCNICO: PLATA CARRETERO, DAVID.

MARCAS:



CALLFER, S.A.

P.I. CALLFERSA -
 C/. METALÚRGICOS,
 1. APDO. 344
 28942 FUENLABRADA
 MADRID
 Tel. 916453300
 Fax. 916450021

Actividad principal: empresa dedicada a la realización de proyectos, fabricación, suministro y montaje de estructuras metálicas y calderería. La compañía tiene experiencia en el sector del acero desde principios del pasado siglo, aunque no fue hasta 1965 cuando adquirió la actual forma societaria. Dispone de 58.000 metros cuadrados de instalaciones cubiertas (sobre una parcela industrial de 112.000 metros cuadrados) y cuenta con una capacidad productiva de entre 25.000 y 30.000 toneladas al año.

Productos: ofrece estructuras metálicas destinadas tanto al ámbito industrial como a obra civil, áreas comerciales u obras públicas.

Email: callfersa@callfersa.es
 Web: www.callfersa.es

DIRECTOR EJECUTIVO: CALLEJÓN, JOSÉ.

MARCAS:



CAREN, S.A.

P.I. ARGALES - C/. VÁZQUEZ DE
 MENCHACA, 29
 47008 VALLADOLID
 VALLADOLID
 Tel. 983237034
 Fax. 983476864

Actividad principal: empresa creada en 1977, dedicada a la fabricación y montaje de puertas y cierres de seguridad. En sus instalaciones dispone de taller de estructura, taller de carpintería, así como un edificio de oficinas anexo.

Productos: su catálogo incluye carpintería metálica de acero (incluido inox y corten), vallados, soluciones industriales (puertas de pleveas, correderas, abatibles, seccionales, enrollables, acústicas, cortafuegos, frigoríficas, peatonales, puertas rápidas -de cristal y de lona-, estructuras, barreras, muelles de carga y abrigos...), aplicaciones residenciales (puertas peatonales, correderas, abatibles, seccionales, pleveas, enrollables, persianas de seguridad, vallados, etc.) y cierres de seguridad. Además, ofrece puertas de grandes dimensiones para hangares.

Email: comercial@puertascaren.com
 Web: www.puertascaren.com

DIRECTOR ADJUNTO: QUIJADA, JULIÁN / GERENTE: ENJUTO CASTELLANOS, PILAR.

MARCAS:
 CAREN, S.A.



CASAMAYOR PERFILES, S.L.

AVDA. SANTA TERESA DE
 JORNET, S/N
 06800 MÉRIDA
 BADAJOZ
 Tel. 924300611
 Fax. 924302304

Actividad principal: empresa dedicado a la fabricación de ventanas y puertas de PVX con sistemas Kömmerling, líder europeo en el sector. Ubicada en Mérida (Badajoz) y con más de 25 años de trayectoria profesional, dispone de una amplia red comercial de ámbito nacional como internacional.

Productos: fabricación e instalación de ventanas y puertas de PVC. La empresa está compuesta por dos líneas, una de fabricación automática y otra de aparatos para la confección de carpintería en general con sistemas de PVC de la marca Kömmerling. Además, cuenta con una marca propia de fabricación. Extreme ventanas del futuro, con la que se consigue la mejor eficiencia energética.

Email: perfiles@casamayorperfiles.com
 Web: www.casamayorperfiles.com

GERENTE: CONTRERAS SERRANO, JUSTO.

MARCAS:
 KÖMMERLING
 EXTREME, VENTANAS DEL FUTURO





CERRADURAS ISEO IBÉRICA, S. L.

C/. LAS MARINERAS, 2
28864 AJALVIR
MADRID
Tel. 918843200
Fax. 918843003

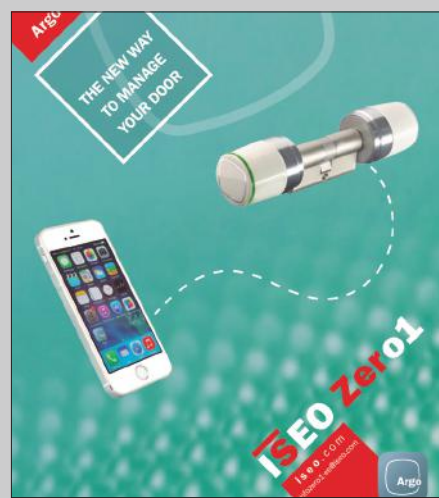
MARCAS:
ISEO
FIAM
GERA

Actividad principal: fundada en 1992, forma parte del Grupo ISEO, una importante realidad empresarial, gestionada por una familia desde su nacimiento en 1969 que ha venido teniendo un gran éxito en la proyectación, producción y comercialización de productos concebidos para la gestión inteligente de accesos y la seguridad de las personas.

Productos: dentro de su amplia gama de productos encontramos, control de accesos, gama de productos con las últimas innovaciones. Manilla y pomo electrónico, lector de credenciales, electrocerradura... Cilindros amplia gama de cilindros, desde el más sencillo hasta el electrónico pasando por las llaves incopiables. Cerraduras para perfil metálico, mecánicas, electrónicas y motorizadas. Cerraduras para madera y de seguridad. Cerraduras cortafuego mecánicas y eléctricas...

Email: iseo@iseoiberica.es
Web: www.iseoiberica.es // www.iseo.com

DIRECTOR GENERAL: MERINO, MARCELINO / DIRECTOR COMERCIAL: MERINO, GUILLERMO.



CERRAMIENTOS DE ALUMINIO, S.A.

C/. SINDICATO, 40
43810 EL PLÁ DE SANTA
MARÍA
TARRAGONA
Tel. 977630127
Fax. 977630312

MARCAS:
STRATO

Actividad principal: empresa dedicada a la fabricación, distribución y montaje de carpintería de aluminio-madera, con más de 20 años de experiencia en el sector. La compañía está especializada desde sus inicios en la producción de carpintería mixta aluminio-madera. Opera con el nombre comercial Cerralsa.

Productos: en su catálogo ofrece cuatro series de su perfil mixto aluminio-madera 'Strato': 'Strato Poker' (serie original), 'Strato VIP' (doble rotura), 'Strato SI' (corredera deslizante) y 'Strato CE' (corredera elevable). Estas líneas están disponibles en varias medidas y grosores y pueden ser completadas con doble acristamiento especial, control solar, vidrio bajo emisivo y varias manetas.

Email: informacion@cerralsa.com
Web: www.cerralsa.com

GERENTE: BASTÚS NOVAU, ANTONIO.






MI LLAVE ES SMART.





Iseo App

Soporte técnico

900 126 356

.....

Abre, controla y gestiona los accesos.

Basta un smartphone y la App Argo de ISEO.

Con Argo y el cilindro electrónico Libra Smart, abre la puerta con tu smartphone. Pero, además, da permisos de acceso a determinados espacios a personas seleccionadas, verificando horarios, días de acceso y... mucho más aun.

.....

>> INFOZERO1-ES@ISEO.COM



CIRCA, S.A

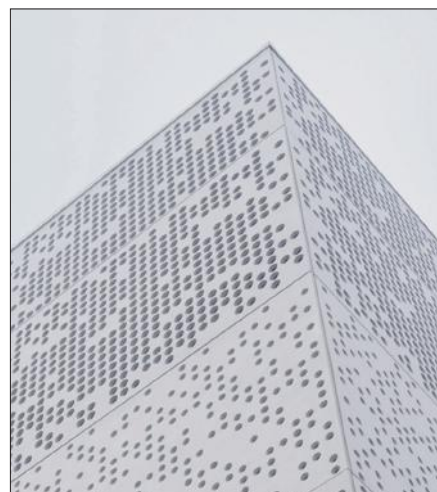
POL. IND. EL PLÁ,
C/. LLEIDA, 17
08185 LLIÇA DE VALLS
BARCELONA
Tel. 938634027
Fax. 938436058

Actividad principal: empresa industrial especializada en la investigación, desarrollo e innovación ligadas al producto y proceso industrial; fabricación de paneles en micromortero, pretensados en dos direcciones; y construcción y comercialización de maquinaria para la producción de los mismos. Además de sus instalaciones de Lliçà de Vall (Barcelona), tienen una planta industrial en Nanjing (China).

Productos: su catálogo incluye 'Panel Omega Zeta', Panel de micro mortero armado. Aplicaciones: Fachada ventilada, pavimentos, falso techo, rehabilitación, vallas, celosías y otras aplicaciones. Muy versátil y ligero, grandes formatos, diferentes tamaños, múltiples combinaciones de texturas y colores, mantenimiento 0, reciclable y ahorro energético, máxima resistencia 3 m* 2,2 m* 3 cm de grosor, etc..

Email: comercial@panelomezeta.com
Web: www.panelomezeta.com

DIRECTOR GENERAL: MASDEU I FIGA, GUILLEM / DIRECTOR COMERCIAL Y MARKETING: MANDL VINELLI, ALEX / DIRECTOR TÉCNICO: HERMOSA SAHORE, ERNESTO.



MARCAS:



CISA CERRADURAS, S.A.

POL. IND. LA CHARLUCA,
APDO. 166
50300 CALATAYUD
ZARAGOZA
Tel. 976889230
Fax. 976884061

Actividad principal: empresa fundada en 1981, la central está situada en Calatayud (Zaragoza) y dispone de 2 delegaciones comerciales en Madrid y Barcelona, cuenta con las certificaciones ISO 9001, 14001 y 18001. Forma parte de la multinacional Allegion (NYSE: ALLE), compañía pionera en seguridad en el mundo con marcas líderes como CISA®, Inter?ex®, LCN®, Schlage® y Von Duprin®. Enfocándose en la seguridad de puertas y áreas adyacentes, Allegion produce una línea de soluciones para hogares, empresas, escuelas y otras instituciones.

Productos: empresa especializada en gestión y fabricación de controles de acceso mecánicos mediante planes de amaestramientos de cilindros y candados y la distribución de toda una gama de productos específicos para la seguridad y protección.

Email: cispain@allegion.com
Web: www.cisa.com // www.allegion.com

DIRECTOR GENERAL: CASTELLÓN, JESÚS / JEFE DE MARKETING: ORTIZ, RAÚL / JEFE DE VENTAS: ORTIZ, JAVIER / JEFE DE VENTAS: URGEL, MARIANO / JEFE DE VENTAS: LÓPEZ, TOMÁS.



MARCAS:
CISA
ALLEGION



CLAUS HISPANIA, S.L.

P.I. IBARREA, 13
31800 ALSASUA
NAVARRA
Tel. 948468302
Fax. 948468228

Actividad principal: almacenamiento y venta de accesorios para la construcción, principalmente a almacenes de materiales de construcción.

Productos: la compañía ofrece ventanas de tejado y accesorios, luceras de tejado y accesorios, armazones de puerta corredera, escaleras escamoteables y de caracol, canales de drenaje de polietileno de alta densidad...

Email: info@claushispania.es
Web: www.claushispania.es

DIRECTOR COMERCIAL: LAZCOZ, PEDROI.



MARCAS:
CLAUS



COMENZA, S.L.

POL. IND. CEAO. AVDA
BENIGNO RIVERA 100
27003 LUGO
LUGO
Tel. 982207227
Fax. 982209589

Actividad principal: referente internacional en el desarrollo de sistemas de barandillas de vidrio y de acero inoxidable con el diseño exclusivo, la seguridad y la facilidad de instalación como seña de identidad, para su uso en proyectos hoteleros, centros comerciales, edificios institucionales y viviendas unifamiliares entre otros. Sus sistemas se comercializan en más de 20 países como España, Francia, Suecia, Portugal, México, Panamá, Rep. Dominicana, Marruecos, Argelia, Líbano o Emiratos Árabes Unidos.

Productos: GlassFit: sist. de barandillas de vidrio. R-Concept: sist. de barandillas de acero inoxidable con relleno de vidrio, tubo o cable. Square it: sist. de barandillas de acero inoxidable con relleno de vidrio, tubo o cable. Handrail: sist. de pasamanos de acero inoxidable. DecoLed: sist. de pasamanos de acero inoxidable con iluminación LED.

Email: sales@comenza.com
Web: www.comenza.com

DIRECTOR GENERAL: FERREIRO, CARLOS / DIRECTOR COMERCIAL Y MARKETING: NEGREIRA, CARLOS / DIRECTOR TÉCNICO: MONTERO, MARCOS.



MARCAS:
GLASSFIT
R-CONCEPT
SQUARE IT
HANDRAIL
DECOLED



COMERCIAL CBM 95, S.L.

P.I. TORRENT D'EN PUIG -
CAN BERNAT, 4
08358 ARENYS DE MUNT
BARCELONA
Tel. 937950666
Fax. 937938087

Actividad principal: empresa dedicada al diseño, la fabricación y la comercialización de cerraduras, herrajes y dispositivos de seguridad para puertas. CBM forma parte del Grup Blamar, con una experiencia de más de 30 años en el sector del mecanizado y la subcontratación mecánica. CBM fabrica todos los productos que comercializa en sus instalaciones de más de 4.000 m² en Arenys de Munt (Barcelona).

Productos: ofrece cerraduras, herrajes y accesorios (tiradores, pernios, bisagras, soportes) de acero inoxidable para puertas de cristal y de baño ("CBM"), dispositivos de seguridad para puertas metálicas, ("KeyMat" y "TOY"), cerraduras para puertas de vehículos industriales: furgonetas, camiones,.. ("TOY") y un completo sistema de barandillas inoxidables para una instalación sin soldaduras ni cortes en obra('B·Inox').

MARCAS:
CBM
KEYMAT
B INOX
TOY

Email: cbm@blamar.com
Web: www.cbm.cat

GERENTE: BLANCO CAÑAL, ANDRÉS / DIRECTOR COMERCIAL: BLANCO TARRATS, DAVID.



COMERCIAL DEL ALUMINIO, S.A.

C/. BERNAT METGE, 63
08205 SABADELL
BARCELONA
Tel. 937207900
Fax. 937119628

Actividad principal: empresa fundada en 1968 y dedicada a la comercialización de sistemas de aluminio extrusionado. En sus instalaciones dispone de una capacidad de almacenamiento de hasta 500 toneladas de perfiles, un almacén de accesorios y herrajes y una sala e exposición permanente donde muestra diversos cerramientos ejecutados con sus sistemas. Son distribuidores para Cataluña de los sistemas Expral de Sapa y distribuidores en España de las barandillas Horizontal. Opera con el nombre comercial Coalsa.

Productos: en su catálogo incluye cerramientos (carpintería de aluminio, fachadas ligeras, normalizados, perfiles especiales, chapas y accesorios), barandillas de aluminio, puertas y vallas de jardín (batientes, correderas, barrotes, mixtas...) y vallas de seguridad de piscinas.

MARCAS:
COALSA
HORIZAL
EXPRAL

Email: coalsa@coalsa.es
Web: www.coalsa.es

DIRECTOR GENERAL: MARCH VILA, SANTIAGO / DIRECTOR COMERCIAL: DE CASTRO OLIVELLA, JOSEP / DIRECTOR TÉCNICO: NÚÑEZ LARIOS, FERNANDO.




**Desde 1926
la seguridad de
un gran partner**



ALLEGION



CISA Cerraduras, S.A. Pol. Ind. La Charluca
50300 Calatayud, Zaragoza - cispain@allegion.com

cisa.com
cisahotels.com

@cisalocks





CONDUCCIONES Y DERIVADOS, S.L.U.

SAN PRUDENCIO, 8A - 2º
01005 VITORIA-GASTÉIZ
ÁLAVA
Tel. 945151302
Fax. 945151303

Actividad principal: empresa dedicada a la fabricación de tubos y perfiles de acero al carbono y acero inoxidable. Encabeza el Grupo Condesa con varias plantas de fabricación en nuestro país: Condesa Fabril, Tubos del Celrá, Tubos del Mediterráneo (Tumesa), Condesa Inox, Mieres Tubos, Zalain Transformados y Perfiles de Precisión. Y fuera de España cuenta con las filiales: Tubes de Fresnoy y Lorraine Tubes (Francia), Alessio Tubi (Italia), SRW (Alemania) y Longtain (Bélgica).

Productos: su catálogo de productos para el sector de la construcción y la obra pública y civil incluye tubo estructural, tubo de acero inoxidable, tubo de conducción, tubo perfilado, tubo de carpintería, perfiles abiertos, tubo calibrado, tubo de precisión, equipamiento y seguridad vial, etc.

Web: www.condesa.com

MARCAS:

DIRECTOR GENERAL: ÁLVAREZ, CRISTÓBAL.



CS FRANCE, S.A.R.L

C/L'EIXAMPLE, 72
46470 ABAL
VALENCIA
Tel. 961273296
Fax. 961273297

Actividad principal: pertenece a la multinacional norteamericana Constructions Specialties con más de 18 sucursales a lo largo del mundo, tiene más de 50 años de experiencia ayudando a los arquitectos y prescriptores a encontrar soluciones para resolver los problemas constructivos. Las más de 70 patentes que C/S tiene registradas en el ámbito internacional son una muestra de la Innovación constante a la que somete a todos sus productos.

Productos: ofrece productos líderes del mercado en protecciones murales interiores, protecciones solares, rejillas de suelo para entradas, juntas de dilatación,... C/S ofrece Soluciones para cualquier diseño arquitectónico.

Email: info@cs-spain.es
Web: www.cs-spain.com

MARCAS:

- CS ACROVYN
- CS PEDISYSTEMS
- CS AIRFOIL
- CS COUVRANEUF
- CS LOUVERS
- CS GRILLES
- CS EXPLOVENTS

DIRECTOR COMERCIAL: DÁVILA, MANUEL.



Fotografía de Archivo Promateriales



CURBIMETAL, S.A.

CTRA DE REMOLINOS, S/N
50630 ALAGÓN
ZARAGOZA
Tel. 976611712
Fax. 976611612

Actividad principal: empresa dedicada a la fabricación y comercialización de perfiles, paneles y chapa para fachadas y cubiertas. Forma grupo con Curbiperfil, S.A., con la que comparte instalaciones en Alagón, donde la compañía cuenta con dos factorías, a las que se suma otra más en Figueruelas (Zaragoza). Asimismo, dispone de delegaciones comerciales repartidas por toda la geografía española.

Productos: su catálogo incluye paneles aislantes para cubiertas, fachadas y sectorización, paneles aislantes decorativos 'habitaé', perfiles de cerramiento rectos y curvados, bandejas, perfiles estructurales tipos "C" y "Z", perfiles de precisión, forjado colaborante, remateria y complementos varios.

Email: curbimetal@curbimetal.com
Web: www.curbimetal.com

MARCAS:

- CURBIMETAL
- CURBIPERFIL

DIRECTOR GENERAL: USÓN, JAVIER / DIRECTOR COMERCIAL: ROLDÁN, CRISTÓBAL / DIRECTOR TÉCNICO: AZCARATE, IGNACIO.



Perfiles Especiales

Panel Curbiroc Habitaé Panel

Perf. Estructurales Cerramientos



DECEUNINCK NV. (SUCURSAL EN ESPAÑA)

AVD. DE LA INDUSTRIA 1007.
POL. IND. ANTONIO DEL RINCÓN
45222 BOROX
TOLEDO
Tel. 902209001
Fax. 902209002

Actividad principal: fundada en Bélgica en 1937, se establece en España en 1984 comercializando toda la gama del Grupo Deceuninck. En 2008, con una inversión de 11 millones de Euros, inaugura sus modernas instalaciones en Borox (Toledo) con más de 24.000 m2 y con excelentes comunicaciones para brindar un esmerado servicio logístico a su amplia red de clientes. Deceuninck está presente en más de 75 países. Cuenta con 3.200 empleados en sus 35 plantas de producción y/o centros logísticos.

Productos: Deceuninck desarrolla, fabrica y comercializa sistemas de perfiles de PVC para ventanas y puertas de altas prestaciones termoacústicas.

Email: info@deceuninck.es
Web: www.deceuninck.es

MARCAS:

- DECEUNINCK
- ZENDOW
- AUTENTICA
- CARINA
- ISLIDE
- TECNOCOR
- MONORAIL
- ELEVADORA H576
- PROTEX
- KIUZO
- TWINSON
- LINKTRUSION
- OMNIRAL
- INOUITIC

DIRECTOR GENERAL Y MARKETING: GRILLO, GIORGIO / DIRECTOR COMERCIAL Y DIRECTOR TÉCNICO: ALCAINA, RAÚL.




DIERRE HISPÁNICA, S.A.

C/. RIGA MANZ.9
PARC.4-5 –POLIGONO IND.
CABEZO BEAZA
30353 CARTAGENA
MURCIA
Tel. 968169048
Fax. 968169715

MARCAS:
DIERRE
PORTEDI
ATRA
WILAB
SPACE

Actividad principal: filial en España de la empresa italiana Dierre: La compañía está especializada en la producción de puertas acorazadas, puertas de seguridad, cerraduras y cajas fuertes. La sociedad española se dedica a la comercialización de los productos fabricados por su matriz., fundada en 1975 y que tiene presencia en Portugal, Francia y Polonia, además de en Italia y en nuestro país.

Productos: ofrece puertas de seguridad, puertas acorazadas, puertas a prueba de fuego, cerraduras y cajas de seguridad, entre otros productos.

Email: info@dierrehispanica.com
Web: www.dierre.es

DIRECTOR GENERAL: **CARREIRA, RUI** / DIRECTOR COMERCIAL: **SANTOS LIMA, IGNACIO.**


**DUPONT IBÉRICA S.L. /
DUPONT™ CORIAN®**

AVDA. DIAGONAL, 561
08029 BARCELONA
BARCELONA
Tel. 901120089

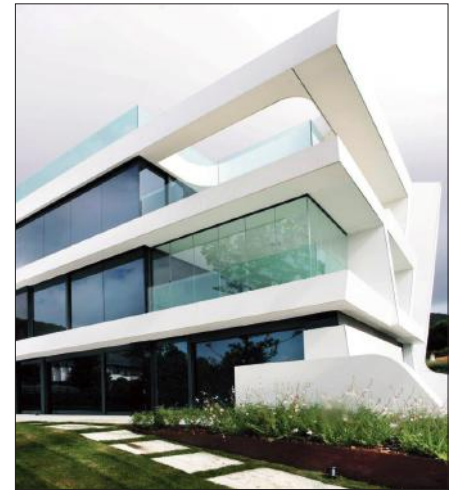
MARCAS:
CORIAN
TYVEK
PLANTEK

Actividad principal: durante más de 200 años, DuPont ha traspasado las fronteras de la industria, inventando nuevos materiales y técnicas y creando nuevas aplicaciones y soluciones. Este conjunto de hitos de creaciones de éxito ha supuesto una gran contribución, tanto funcional como estética, a los mercados globales, a los proyectos y productos para el usuario final. DuPont™ Corian® External Cladding es una opción inteligente para sistemas de fachada panelada. Sólido, homogéneo y coloreado en toda su superficie.

Productos: DuPont™ Corian® EC se basa en paneles a medida, capaces de crear superficies verticales amplias y lisas con juntas imperceptibles. También hace posible opciones decorativas inspiradoras, desde efectos con textura 3D y troquelados con moldes CNC, hasta curvas, taraceados...

Email: info-bi.iberia@esp.dupont.com / ana.corrales@es.dupont.com
Web: www.corian.es

DIRECTOR GENERAL (VENTAS SUR DE EUROPA): **GARCÍA, TONI** / DIRECTOR TÉCNICO: **LEDESMA, FRANCISCO** / DIRECTOR COMERCIAL: **CARRASCO, CLAUDIA** / DIRECTOR DE MARKETING: **CORRALES, ANA.**



Sistema GlassFit CC-780



sales@comenza.com - Tel. 982 207 227

 **comenza**
Railing Passion

www.comenza.es



ECLISSE IBERIA, S.L.

C/. BELLMUNT, 24-26
08580 SAINT QUIRZE DE
BESORA
BARCELONA
Tel. 902550878
Fax. 902550879

Actividad principal: filial española de la empresa italiana homónima, compañía creada en 1989 y dedicada a la fabricación de contramarcos para puertas correderas y empotrables. Su matriz goza de una gran implantación en el país transalpino, además de distribuir sus productos por toda Europa y los principales países del resto del mundo. La filial nacional se fundó en 2007, fruto de la colaboración de Eclisse y su distribuidor local, BMV, S.L. Su red de delegaciones se completa con filiales en Francia, Polonia, Austria, República Checa, Eslovaquia, Alemania y Brasil.

Productos: ofrece una amplia gama de sistemas para puerta corredera (normal, unilateral, circular, etc.), así como accesorios (cierres automático, motorización, sincronización...) y complementos (puertas, herrajes, molduras, etc.).

Email: eclisse@eclisse.es
Web: www.eclisse.es

MARCAS:
ECLISSE

GERENTE: BAYES, ALEIX / GERENTE: BAYES, MIREIA.



ENERBLOCK, S.L.

POLÍGONO SAN MARTÍN,
EDIFICIO 1, NAVE 3
48550 MUSKIZ
VIZCAYA
Tel. 946709803
Fax. 946709805

Actividad principal: la empresa ENERBLOCK S.L. bajo la marca BLOKATECH, diseña, desarrolla y fabrica productos innovadores para cerramientos verticales. Su fábrica de Muskiz, cuenta con maquinaria automatizada de diseño propio, y dispone de un Departamento de I+D que ha patentado varios productos y sistemas constructivos derivados de ellos, destinados tanto a obra nueva como a rehabilitaciones y pequeñas reformas.

Productos: tabiques, trasdosados y otros cierres, constituidos por bloques macizos multicapa, muy ligeros, compuestos principalmente por XPS y madera. Estos bloques permiten disponer de soluciones completas en un único elemento, aportando resistencia, estanqueidad, aislamiento térmico y acústico.

Email: info@blokatech.com
Web: www.blokatech.com

MARCAS:
BLOKATECH

DIRECTOR GENERAL Y COMERCIAL: SAN EMETERIO, BORJA / DIRECTOR TÉCNICO: ARRIOLA, ANA.



EURONIT FACHADAS Y CUBIERTAS, S.L.

AUTOVÍA SEGOVIA -
VALLADOLID A-601, KM. 21,
P.E. PORTILLO PARC. 3-4
47160 PORTILLO
VALLADOLID
Tel. 901502085
Fax. 983558520

Actividad principal: empresa dedicada a la fabricación y comercialización de productos de cemento reforzado y soluciones de cerramiento para fachadas, tabiquería y cubiertas. La compañía forma parte del grupo ETEX, con presencia en varios países de todo el mundo.

Productos: ofrecen paneles para fachadas ventiladas de alta densidad, paneles para construcción en seco (tabiquería, cerramientos exteriores, panel técnico de madera-cemento), paneles y placas onduladas para cubiertas (perfil Granonda), bajoteja (curva, mixta, etc.), tejas (Advance Mixta y Marsella, Curva), iluminación natural e impermeabilización y otros productos (aislantes acústicos, geotextiles, drenantes, depósitos).

Email: consulta@euronit.es
Web: www.euronit.es

MARCAS:
EQUITONE
HYDRO PANEL
DURIPANEL
CEDRAL
ETERBOARD
PAINTBOARD
BLUCLAD
MULTIBOARD
GRANONDA
AGROTHERM PLUS
NATURTHERM
IMPERLINE BAJOTEJA
TEJAS ADVANCE
PLACATEJA IBERIA
POLITEX

DIRECTOR GENERAL: DE LA MARE MARTÍNEZ, THOMAS / DIRECTOR COMERCIAL (CUBIERTAS): RODRÍGUEZ ALCUBILLA, JAVIER / DIRECTOR COMERCIAL (FACHADAS): BASSA PARADELL, RAMÓN / GERENTE MARKETING: MARCOS CABERO, VANESSA / DIRECTOR INDUSTRIAL: CASADO APARICIO, FERNANDO.



EUROPERFIL, S.A.

AVENIDA DE LA GRAN VÍA, 179
08908 L'HOSPITALET DE
LLOBREGAT
BARCELONA
Tel. 932616333
Fax. 932616338

Actividad principal: diseño, desarrollo y fabricación de perfiles para cerramientos metálicos, perfiles para forjado colaborante, paneles frigoríficos, paneles sándwich de poliuretano (PUR) y poliisocianurato (PIR), placas aislantes PIR, sistemas de cubierta engatillada y sistemas de fachada ventilada, todos ellos fabricados en su centro de producción de Cervera (Lleida) donde disponen de 30.000 m² de instalaciones especializadas, dotada de la maquinaria tecnológicamente más avanzada.

Productos: perfiles para cerramientos metálicos, perfiles para forjado colaborante, paneles frigoríficos, paneles sándwich de poliuretano (PUR) y poliisocianurato (PIR), placas aislantes PIR, sistemas de cubierta engatillada y sistemas de fachada ventilada, así como sus accesorios, en una amplia gama de materiales y colores.

Email: comercial@europerfil.es; export@europerfil.com
Web: www.europerfil.es

MARCAS:
ATENEA
EGEO
EUROLINE
EUROMODUL 44
HAIRCOL 59
EUROCOL 60
EUROBASE
EUROBAC
EUROCOVER
DELFO
OLIMPIA
ETNA
GALATEA
NILHO
RODAS
EUROAISLANTE
EUROHABITAT
EURODESIGN

DIRECTOR GENERAL: VIVES CARPA, ALICIA / DIRECTOR INDUSTRIAL: GUAL CAMPABADAL, JOSEP.





Corredera S7, menos es más



Luz y comunicación con el entorno son dos elementos muy valorados en la arquitectura actual. Las líneas limpias y sencillas caracterizan los edificios actuales, haciendo que los elementos tengan el mínimo protagonismo. S7, con su cruce de hojas de tan solo 22 mm, contribuye a esta corriente haciendo desaparecer el elemento central. El paisaje queda enmarcado, como si de un lienzo se tratara.

S7 es el último e innovador sistema de **exlabesa**. El uso de cintas adhesivas, las uniones entre perfiles y el concepto de desagüe son sólo tres de las muchas novedades recogidas en su catálogo. Esto hace de ella una corredera diferente.

Versatilidad y eficiencia son otras de las características destacadas. Su diseño permite la unión de hojas a corte recto, a inglete o mixta; sus nueve modelos de marco se adaptan a cualquier puesta en obra. En cuanto a su comportamiento térmico, poliamidas de 34 mm aprovechan al máximo las opciones de aislamiento en su sección.

S7, la mejor opción para tu próximo proyecto.





EXL QUINTAGLASS, S.L.

P.I. LA PICARAÑA, S/N
15982 PADRÓN
LA CORUÑA
Tel. 981803011
Fax. 981803094

MARCAS:
EXL

Actividad principal: empresa dedicada a la producción de perfiles de aluminio. Encabeza el grupo Exlabesa, que se completa con Quintastone, S.A. y Aluminios Padrón, S.A. Dispone de 12 prensas de extrusión (de 1.300 a 6.500 tn de presión) y tiene una capacidad de producción anual de 90.000 tn, más de 15.000 perfiles al año. Además de sus naves en Galicia, dispone de almacenes en Cataluña, Valencia, Andalucía, Asturias y Castilla y León, así como múltiples delegaciones. Fuera de nuestro país, dispone de filiales con factoría propia en Reino Unido, Marruecos, EEUU y Polonia y delegaciones en la mayor parte de Europa Occidental.

Productos: ofrece sistemas de carpintería en aluminio y PVC, sistemas de muros cortina. Perfiles de aluminio para la industria lacada y anodizada, curvados, soldadura y mecanizados.

Email: exlabesa@exlabesa.com
Web: www.exlabesa.com

GERENTE: QUINTA CORTIÑA, FRANCISCO.



EXTRUIDOS DEL ALUMINIO, S.A.

PARQUE EMPRESARIAL
CAMPOLLANO - C/. A, 24
02007 ALBACETE
ALBACETE
Tel. 967216662
Fax. 967218048

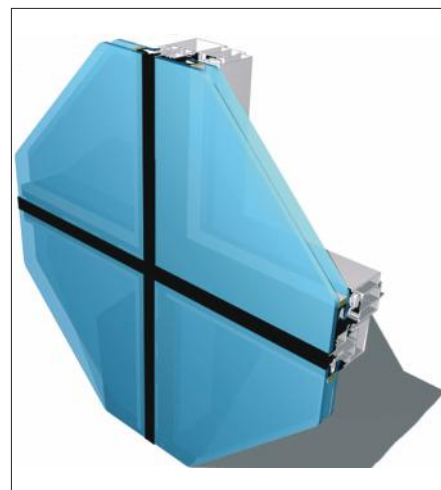
MARCAS:
EXTRUAL

Actividad principal: empresa dedicada a la extrusión de aluminio. Cuenta con una de las gamas de perfiles de aluminio más amplias del mercado, con soluciones tanto para la industria como para la edificación. Dispone de unas instalaciones de más de 40.000 metros cuadrados en las que alberga cinco prensas de extrusión, una planta de lacado vertical, dos plantas de anodizado, una de efecto madera y otra de rotura de puente térmico. Opera con el nombre comercial Extrual.

Productos: además de una amplia catálogo de perfiles de aluminio con aplicación industrial, ha desarrollado una completa gama de series propias de carpintería, que se comercializan bajo la marca 'Extrual Sistemas'. Ofrece soluciones para cualquier necesidad: correderas y practicables con y sin RPT, etc..

Email: extrual@extrual.com
Web: www.extrual.com

DIRECTOR GENERAL: SANJOSÉ MARTÍNEZ, FRANCISCO JAVIER / DIRECTOR COMERCIAL: GANDÍA, JOSÉ MARÍA.



EXTRUPERFIL, S.A.

CTRA. N-IV MADRID-CÁDIZ,
KM 552,6
41700 DOS HERMANAS
SEVILLA
Tel. 954919999
Fax. 954727272

MARCAS:
EXTRUPERFIL

Actividad principal: empresa nacida en la década de los setenta, dedicada a la producción de perfiles de aluminio mediante extrusión. Cuenta con unas instalaciones productivas de 50.000 metros cuadrados, en la que alberga cuatro prensas de extrusión (1.300, 1.600, 1.800, 2.200 toneladas), 3 plantas de lacado y anodizado, 2 líneas de acabado madera, varias líneas de mecanizado, fabricación de rotura de puente térmico y laboratorios de control de calidad y ensayo. Además, forma grupo con la distribuidora de Proveedora de Aluminio, S.A., conglomerado de empresas con sede central en Sevilla.

Productos: ofrece soluciones de perfiles de aluminio para carpinterías abisagradas y correderas, fachadas (muro cortina) y cubiertas y otros productos, como mallorquinas.

Email: comercial@extruperfil.es
Web: www.extruperfil.es

GERENTE: GUTIÉRREZ RUBIO, MIGUEL / DIRECTOR DE COMPRAS: LÓPEZ GUTIÉRREZ, FRANCISCO MANUEL.



EXTRUSIONADOS GALICIA, S.A. U

CAMPAÑA, S/N.
36645 VALGA
PONTEVEDRA
Tel. 986564009
Fax. 986556439

MARCAS:
EXTRUGASA

Actividad principal: opera con el nombre de Extrugasa, lidera el Grupo Quintá, lo completa; Extrugasa Transformación, Galipán, Extrugasa Deutschland GmbH. Fábrica con más de 160.000 m², instalaciones cubiertas 85.000 m². 5 prensas de extrusión, capacidad productiva 28.000 Tn/año.

Productos: ofrece perfiles de aluminio, para la arquitectura e industria, sistemas de; corredera, abatible, plegable, mampara, fachada ventilada, control solar, rejilla de ventilación, persianas de seguridad, etc., fachada ligera; estructural, con tapeta, con trama hor. o vert. y fotovoltaico.

Email: comercial@extrugasa.com
Web: www.extrugasa.com

DIRECTOR GENERAL: QUINTA BARRÓS, FRANCISCO / DIRECTOR COMERCIAL: COUTO TOBÍO, MARCOS / DIRECTOR TÉCNICO: ESPERÓN CASTRO, DAVID / DIRECTOR DE EXPORTACIÓN: GARCÍA BUSTELO, ANDRÉS.



extrugasa

sistemas de carpintería en aluminio

Ventanas con buen comportamiento térmico y acústico
Espacios confortables y ahorro energético



XP-70

gama QuinarQ

Abatible de RPT de 70 mm de marco, de gama alta.

Proporcionan un buen comportamiento térmico, acústico, así como una mejora a la estanqueidad y resistencia estructural.

Son de lo más completas, capacidad de acristalamiento de hasta 45 mm, con lo que podemos poner vidrios más eficientes.

CLASIFICACIONES OBTENIDAS

ventana completa

4

aire

E1500

agua

C5

viento

Eficiencia Energética A***
Transmitancia U_h desde = 0,9 (W/m²K)

canal europeo



■ XP-70 TH



■ XP-70 TH HI

canal de 16



■ XP-70 TH+



■ XP-70 TH+ HI



FAC SEGURIDAD, S.A.

P.I. MONTE BOYAL - AV.
CONSTITUCIÓN. PARC. 108-112
45950 CASARRUBIOS
DEL MONTE
TOLEDO
Tel. 918183144
Fax. 918183143

MARCAS:
FAC
TRABA

Actividad principal: empresa fundada en 1931, dedicada a la fabricación de elementos de seguridad como cerrojos, candados, etc. En su sede de Casarrubios del Monte (Toledo), dispone de unas instalaciones de 10.000 metros cuadrados. Sus productos se distribuyen tanto en el canal distribución (detallistas, grandes almacenes, cooperativas, grupos de compra, especialistas de bricolaje...) como a profesionales. Tiene presencia en más de 40 países.

Productos: en su catálogo se incluyen cerrojos, cerraduras, y candados. Además, completa su oferta con recintos acorazados, mobiliario urbano de seguridad y cajas de caudales.

Email: fac-seguridad@fac-seguridad.com
Web: www.fac-seguridad.es

DIRECTOR GENERAL: ESTEPA RODRÍGUEZ, ANTONIO / DIRECTOR COMERCIAL: BÁRCENA LABRADOR, NACHO / DIRECTOR TÉCNICO: CORZO NOTARIO, MANUEL MIGUEL.



FAKRO SPAIN, S.L.

P.I. DE SAN CRISTÓBAL -
C/. BUTANO, 6
47012 VALLADOLID
VALLADOLID
Tel. 983313538
Fax. 983313532

MARCAS:
FAKRO

Actividad principal: filial española del grupo polaco Fakro, dedicado a la fabricación de ventanas para tejados. Actualmente, cuenta con 7 fábricas, con una superficie productiva de más de 100.000 metros cuadrados. Dispone de una red de distribución internacional, en la que se integran varias filiales comerciales repartidas por todo el mundo, localizadas en Alemania, Italia, Austria, Holanda, Hungría, Ucrania, Eslovaquia, Gran Bretaña, Holanda, Rusia, Francia, Estados Unidos y China, además de en España.

Productos: en su catálogo se incluyen ventanas para tejado, tapajuntas, accesorios interiores y exteriores (toldillos, persianas, cortinas, venecianas, mosquiteras), varillas, cerrojos y motores, lucernarios, escaleras escamoteables y paneles solares.

Email: comercial@fakro.es
Web: www.fakro.es

DIRECTOR GERENTE: VALLÉS, URBANO.



FINSTRAL, S.A.

CTRA. N.240, KM 14.5
43144 VALLMOLL
TARRAGONA
Tel. 977637001
Fax. 977637101

MARCAS:
FINSTRAL TOP 72
FINSTRAL TOP 90
FINSTRAL LIGNATEC
FINSTRAL PROTECT

Actividad principal: fabricación y venta de ventanas y puertas acristaladas, fachadas acristaladas, verandas, techos acristalados, lucernarios, puertas de entrada, persianas, mallorquinas, porticones, venecianas, raffstores. Finstral extruye sus propios perfiles, en PVC, PVC+Madera, PVC+Aluminio, PVC+Aluminio+Madera y Aluminio y sus propios vidrios de cámara, con gas argón y recubrimiento bajo-emisivo, exclusivamente para la fabricación de sus cerramientos.

Productos: FINSTRAL TOP 72, exclusivo, máximas prestaciones. junta Central, en PVC o PVC+Aluminio. FINSTRAL TOP 90, El máximo exponente en aislamiento, con junta Central, 90 mm de profundidad constructiva y PVC o PVC+Aluminio. FINSTRAL LIGNATEC, junta central en PVC+Madera o en PVC+Madera+Aluminio. FIN-Project; la nueva generación de ventanas en aluminio.

Email: finstralsa@finstral.com
Web: www.finstral.es



G.P. MANUFACTURAS DEL ACERO, S.A.

CTRA. ALCALÁ
DE GUADAIRA, KM 2
41700 DOS HERMANAS
SEVILLA
Tel. 954720616
Fax. 954721130

MARCAS:

Actividad principal: empresa especializada en la producción y comercialización de aceros para armar hormigón, con más de 30 años de presencia en el sector. La compañía dispone de instalaciones productivas en las localidades sevillanas de Dos Hermanas y Alcalá de Guadaíra, así como en Alicante. Cuenta con una plantilla de alrededor de 18 empleados.

Productos: entre los productos ofrecidos por la compañía se encuentran barras de corrugado redondo, mallas electrosoldadas de alambre corrugado (en medidas estandarizadas o especiales bajo pedido), armaduras en celosía de alambre corrugado (incluidas armaduras especiales bajo pedido), tubos (cuadrados, redondos y rectangulares) y chapas (perfiladas, lacadas, galvanizadas, etc.).

Email: gpventas@gpacero.es
Web: www.gpacero.es

DIRECTOR COMERCIAL: MUÑOZ, FELIPE.





GHASSAN SPAIN INVESTMENTS, S.L.U.

P.I. MOBIR - PARCELA 2
08471 VALLGORGUINA
BARCELONA
Tel. 938485259
Fax.

Actividad principal: especializado en el diseño y fabricación de fachadas arquitectónicas a medida con paneles metálicos aislados. Disponen de 7.000 m² de factoría con tecnología propia altamente especializada en la fabricación de paneles lisos arquitectónicos y su manipulación, para "confeccionar" un traje a medida de cada proyecto.

Productos: sus productos FORMAWALL y FORMADECK se encuadran en la categoría de Paneles Arquitectónicos con distintas posibilidades de acabados de superficie: Flat, Smooth o Rugged. Se fabrican en Acero Lacado y Aluminio Lacado, Acero Corten, Acero Inoxidable, Zinc, Cobre y otros metales nobles. Resultando fachadas de gran calidad estética a un precio competitivo.

Email: britishrobertson@britishrobertson.com
Web: www.gsi-es.com

MARCAS:
BRITISH ROBERTSON

DIRECTOR GENERAL: EDWAN GHORAB, MAJDI / DIRECTOR COMERCIAL Y MARKETING:
TIÑENA RODRÍGUEZ, ALBERT.



GIESSE GROUP IBERIA, S.A.

P.I. LES GRASES -
C/. CONSTITUCIÓ, 84
08980 SANT FELIÚ DE
LLOBREGAT
BARCELONA
Tel. 936853600
Fax. 936850261

Actividad principal: delegación comercial en España de GSG International, SpA, sociedad que reúne la actividad de todas las empresas del grupo italiano Giesse. La empresa española se encarga de comercializar los herrajes de apertura fabricados por su matriz. El conglomerado tiene plantas de producción en Italia y Argentina, así como filiales comerciales en Francia, Grecia, Rusia, Estados Unidos, Dubai, India, China y Brasil. Su facturación anual se sitúa en torno a los 100 millones de euros y cuenta con una plantilla de más de 500 trabajadores.

Productos: en su catálogo incluye mecanismos de apertura para puertas y ventanas de aluminio, bien sean sistemas practicables, oscilobatientes, de corredera, osciloparalelos, de corredera elevable, puertas de tipo libro, abatibles, muro cortina, pivotantes, etc.

Email: sacggib@giesse.com
Web: www.giesse.it

MARCAS:
GIESSE

DIRECTOR GENERAL: PAOLETTI, ROMANO / DIRECTOR COMERCIAL: CANCEMI, LUIGI /
DIRECTOR TÉCNICO: SÁNCHEZ, DAVID.



GIMÉNEZ GANGA, S.L.U.

P.I. EL CASTILLO -
C/. ROMA, 4
03630 SAX
ALICANTE
Tel. 965474050
Fax. 965474563

Actividad principal: empresa dedicada a la elaboración y comercialización de productos que dan respuesta a la necesidad de protección solar para el mercado de la edificación, decoración y seguridad. Soluciones adecuadas a todas las necesidades para favorecer su calidad de vida y su ahorro energético.

Productos: entre sus productos destacan persiana enrollable, puerta de seguridad enrollable, puerta plegable, cajones, estores y cortinas, persiana alicantina, mallorquinas, celosías, recubrimiento de techos, mosquiteras, toldos y pérgolas bioclimáticas.

Email: info@gimenezganga.com // info@saxun.com
Web: www.gimenezganga.com // www.saxun.com

MARCAS:
REGUSOL
SANALUZ
LUXIA
SAJONIA
MOSQUISAX
ALUGIX
SEGURSAX
SAXUN

DIRECTOR GENERAL: GIMÉNEZ BARCELÓ, PEDRO.



GRUPO DTI

PROLOGIS PARK - C/. TINTS, 2.
ESQ. AVDA. MARINA
08830 SANT BOI DE LOBREGAT
BARCELONA
Tel. 934787848
Fax. 934786112

Actividad principal: grupo dedicado a la importación, venta, distribución e instalación de láminas de protección solar y seguridad para acristalamientos de edificios, así como sistemas de impermeabilización. Está conformado por DTI, S.A. (protección solar), DTI Solar Control, S.L.U. (instalación de productos de protección solar), Nuevas Técnicas Impermeabilizantes, S.L. -NTI- (sistemas de impermeabilización), Quimigroup, S.L. (productos de impermeabilización de cubiertas y fachadas) y DTI Diseño y Protección, S.L. (protección solar para vehículos).

Productos: ofrece soluciones para protección solar en edificios (láminas de protección solar y seguridad, láminas para cortinas, estores y cortinas de lamas verticales, lacas para protección de cubiertas y lucernarios) e impermeabilización de cubiertas y fachadas.

Email: dti@grupodti.com
Web: www.grupodti.com

MARCAS:
DTI
SOLARCHECK
SOLAR SHIELD
GRAFFITIGARD
DECOGARD

DIRECTOR GERENTE: LÓPEZ MÉNDEZ, JOSÉ.





**GRUPO FOLCRÁ
EDIFICACIÓN, S.A.**

CAMINO CAN BROS
08760 MARTORELL
BARCELONA
Tel. 937754051
Fax. 937753761

Actividad principal: empresa dedicada al diseño, fabricación y montaje de muros cortina y fachadas ligeras, recubrimiento de fachadas y lucernarios, así como carpintería de aluminio. En su sede, dispone de unas instalaciones con 15.000 metros cuadrados de superficie construida. Además, cuenta con una delegación comercial en Madrid. En el extranjero, posee la filial Folcrá Beach, sita en Abu Dabi y que desarrolla sus actividades en la zona de Oriente Próximo, así como una planta productiva en Polonia.

Productos: ofrece todo tipo de soluciones para la instalación de fachadas ligeras, muros cortina y carpintería de aluminio en edificios singulares.

Email: info@folcra.com
Web: www.folcra.com

MARCAS:
FOLCRA

GERENTE: GRAU IGLESIAS, SERGIO.



**GRUPO GALLARDO
BALBOA S.L.**

CTRA. DE BADAJOZ, 32
06380 JEREZ DE LOS
CABALLEROS
BADAJOZ
Tel. 924759000
Fax.

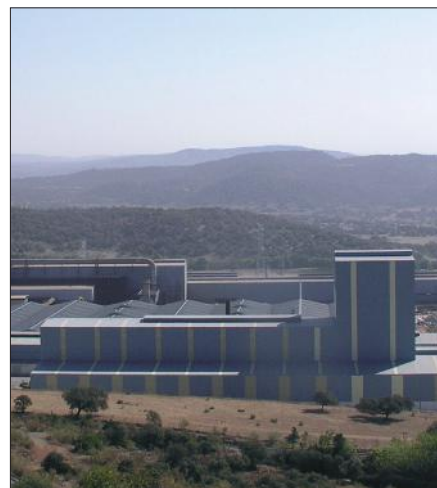
Actividad principal: el Grupo Gallardo Balboa centra su principal actividad en el sector siderometalúrgico, fundamentalmente en la producción y venta de acero corrugado y perfiles. Es uno de los principales productores de España. Sus factorías se encuentran en Extremadura, Madrid, Asturias y País Vasco. Su sede social está en Jerez de los Caballeros, Badajoz (Extremadura) y es el grupo industrial con mayor plantilla y volumen de facturación de la Comunidad Autónoma de Extremadura.

Productos: ofrece un amplio catálogo de productos metálicos, principalmente para la construcción como perfiles estructurales IPN, UPN, HEB, HEA y UPE, barras corrugadas, alambón, tubos conformados (rectangulares, redondos en "U"), malla electrosoldadas, además de junquillos, vierteaguas, lamas y chapas de distintos acabados.

Email: info@grupoag.es
Web: www.grupoag.es

MARCAS:
GRUPO ALFONSO GALLARDO

DIRECTOR GENERAL: SÁNCHEZ, FRANCISCO JAVIER / DIRECTOR COMERCIAL: JANSEN, ARMANDO / DIRECTOR DE MARKETING: HOLGUÍN, ANA.



GRUPSA

CTRA. M-404, KM 20
28971 GRIÑÓN
MADRID
Tel. 918140502
Fax.

Actividad principal: compañía fundada en 1967 dedicada al diseño y fabricación de Sistemas de Puertas Automáticas para el sector hospitales, hoteles, transportes, edificios singulares y comerciales con presencia en 55 países y delegaciones internacionales Grupsa-Chile, Grupsa-Panamá y Caribe, Grupsa-Perú y Grupsa-Ecuador. Las empresas del grupo Grupsa están certificadas con norma ISO 9001 y los productos estándar cumplen con las normativas europeas e internacionales más exigentes. A través de sus oficinas técnicas de ingeniería y diseño Grupsa mantiene un compromiso de calidad en la mejora continua de los procesos, desarrollando sistemas de puertas con tecnología y diseños exclusivos para cumplir con las necesidades de nuestros clientes.

Productos: Grupsa diseña y fabrica sistemas de puertas automáticas.

Email: trade@grupsa.com
Web: www.grupsa.com

MARCAS:
HOSPITAL SYSTEM
ROTARY SYSTEM
AUTOMATIC SYSTEM
CIRCULAR SYSTEM
MODULAR SYSTEM
MANUAL SYSTEM
SANITARY SYSTEM
OPEN SYSTEMS
SCREEN SYSTEM
SINGULAR SYSTEM

DIRECTOR GENERAL: GARCÍA SEPTIEM, JUAN CARLOS / DIRECTOR TÉCNICO: CABEZAS, ANTONIO / DIRECTOR COMERCIAL Y MARKETING: RIVERA, AURORA.



HERRAJES OCARIZ, S.A.

PORTAL DE BETOÑO, 16
01013 VITORIA-GASTEIZ
ÁLAVA
Tel. 945263400
Fax. 945263288

Actividad principal: empresa dedicada a la fabricación de herrajes para puertas y ventanas, fabricados en aluminio (anodizado y rilsanizado), acero inoxidable y latón además de estufas y termoestufas de pellets.

Productos: ofrecen una amplia variedad de productos, tales como manillas, pomos y tiradores para puertas y ventanas, pernios, bisagras (de seguridad, ocultas, muelle) y accesorios, herrajes para cabinas sanitarias, herrajes para puerta corredera de sobreponer, herrajes para puerta de vidrio, cerraduras (de embutir, platinum, super lock inox, multipunto, de seguridad, puerta corredera...), cilindros y planes de cierre, cierrapuertas (aéreos, ocultos)... Recientemente ha lanzado una nueva gama de estufas y termoestufas ecológicas de pellets, tubos y complementos.

Email: ocariz@ocariz.es
Web: www.ocariz.es

MARCAS:
OCARIZ
OLIVARI

DIRECTOR COMERCIAL: DÍAZ, LUCÍA.





HIANSIA, S.A.

POL. IND DEHESA DE LAS
CIGÜEÑAS. PARC. A-1
14420 VILLAFRANCA DE
CÓRDOBA
CÓRDOBA
Tel. 957198900
Fax. 957198911

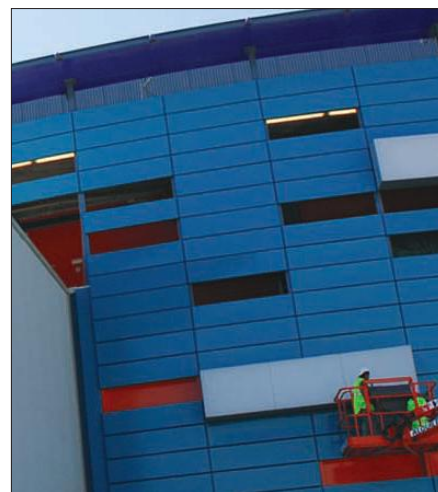
MARCAS:
HIANSIA

Actividad principal: fabricante de chapa perfilada y panel para cubierta y fachada metálica. Dispone de fábricas en Villafranca de Córdoba y Miranda de Ebro (Burgos). Encabeza el grupo Hiemesa, que se completa con Hiansa Panel, S.A. (producción de panel para fachada y cubierta), Industrial de Viladecans, S.A (fabricante de tubos), Hierros de Barcelona, S.A. y Hierros del Mediterráneo, S.A. (comercializadoras de vigas y perfiles), y Productos Siderúrgicos del Mediterráneo, S.A. -Prosimed- (servicios y distribución). Fuera de España cuenta con las distribuidoras Bellacer (Andorra) y Antero & Cía (Portugal).

Productos: ofrece chapa perfilada y paneles para fachada y cubierta, paneles sándwich, forjados colaborantes y sistemas complementarios.

Email: comercial@hiansa.com
Web: www.hiansa.com

DIRECTOR GENERAL: GALLEGO SOLOMANDO, ILDEFONSO / DIRECTOR COMERCIAL: GUERRERO, PILAR / DIRECTOR TÉCNICO: SECO, ENRIQUE.



HNOS ARAGONESES UPAMA, S.A.

PARQ. EMP. LA CANTUEÑA -
AVDA. DE LA CANTUEÑA, 13
28946 FUENLABRADA
MADRID
Tel. 902153595
Fax. 916422191

MARCAS:
UPAMA

Actividad principal: compañía fundada en 1986, dedicada a la fabricación de todo tipo de cierres metálicos para protección de comercios, edificios residenciales y naves industriales.

Productos: la empresa ofrece cierres metálicos para todos los ámbitos, incluyendo tanto cierres manuales como automáticos. Entre sus referencias se encuentran cierres de tijera o extensibles, cierres enrollables a medida (en chapa galvanizada, aluminio o acero inoxidable y con distintos acabados -aspecto original, aluminio anodizado o lacado en cualquier color de la carta RAL-) ciegos o con visibilidad, cerrajería y automatismos.

Email: upama@upama.es
Web: www.upama.es

GERENTE: ARAGONESES PÉREZ, JOSÉ MARÍA.



HÖRMANN ESPAÑA, S.A.

CTRA. RUBI, 324 C
08228 TERRASSA
BARCELONA
Tel. 937216970
Fax. 937216980

MARCAS:
HÖRMANN

Actividad principal: empresa especializada en la fabricación de puertas, cercos y automatismos para la vivienda y la industria que cuenta con una larga experiencia en el sector. Asociada al concepto de innovación, se caracteriza por desarrollar y producir componentes de alta calidad, destacando la seguridad del funcionamiento y larga vida útil de sus sistemas.

Productos: ofrece puertas, cercos y automatismos residenciales e industriales. Entre sus referencias más destacadas en el ámbito residencial podemos destacar las distintas líneas de puertas de entrada y de garaje para el sector residencial tanto seccionales, enrollables, basculantes, entre otros así como automatismos para puertas de garaje como el sistema BiSecur para el accionamiento de puertas y cancelas.

Email: info.cat@hormann.es
Web: www.hormann.es

DIRECTOR GENERAL: EISELT, FRANZ.



HUURRE IBÉRICA, S.A.

CTRA. C-65. KM 16,3
17244 CASSÀ DE LA SELVA
GERONA
Tel. 972463085
Fax. 972463208

MARCAS:
HUURRE

Actividad principal: empresa dedicada a la investigación, desarrollo y producción de panel sándwich para la construcción y para el sector frigorífico. Dispone de unas instalaciones productivas de 10.000 m², sobre parcela de 50.000 m², con capacidad para fabricar 4,35 millones de metros cuadrados anuales (18.000 m²/día). Un 40% de su facturación corresponde a exportaciones a más de 20 países. Su plantilla está integrada por cerca de 70 trabajadores.

Productos: ofrece paneles sándwich con núcleo aislante de poliuretano y poliisocianurato para su aplicación en el cerramiento y aislamiento de edificios.

Email: huurre@huurreiberica.com
Web: www.huurreiberica.com

DIRECTOR GENERAL: JORDÁN, JOSEP / DIRECTOR DE OPERACIONES: PAGÉS, ELISENDA / DIRECTOR COMERCIAL: GARCÍA, MARC.





IBERKABA, S.A.

C/. MARÍA TUBAU 4,
TORRE A, PL 2
28050 MADRID
MADRID
Tel. 902224111
Fax. 902244111

MARCAS:
KABA
EXPERT
QUATTRO PLUS
PEXTRA
EVOLO
EXOS
B+
B-COMM
B-WEB
B-NET
B-ECO
B-INSPIRED
KERBEROS
CHARON
KENTAUR
ORTHOS
GERYON
TALOS
SAFLOCK
TOUCHGO
CARDLINK
MAUER
MAS
LAGARD
SIMPLEX
E-PLEX
ILCO

Actividad principal: el Grupo Kaba juega un papel de liderazgo mundial en la tecnología de seguridad, organización y captura de datos para empresas, con especial atención al segmento Premium corporativo. Ofrece una gama amplia y muy diversificada de productos y soluciones, compatibles entre sí, ahora y en el futuro. Así, los clientes pueden tener la tranquilidad de que sus inversiones son seguras. Los valores dominantes de la marca son la seguridad, fiabilidad, innovación y experiencia en ingeniería.

Productos: sistemas de cierre mecánicos, llaves, cilindros de cierre, cerraduras para hoteles, cerraduras de alta seguridad, cerraduras electrónicas, cilindros digitales, control de acceso, puertas de seguridad, torniquetes trípode, tornos de altura completa, pasillos de sensores, medios de identificación...

Email: info.es@kaba.com
Web: www.kaba.es

DIRECTOR GENERAL: **ANDRÉS ARIAS, JUAN** / DIRECTOR COMERCIAL: **FERNÁNDEZ, GONZALO**
/ DIRECTOR TÉCNICO: **HALDEMANN, STEFAN** / PRODUCT MANAGER: **GONZÁLEZ ISMAEL.**



INASUS, S.L.

P.I. LALÍN -
PARCELAS A3-A4-A5
36512 LALÍN
PONTEVEDRA
Tel. 34986787525
Fax. +34 986787616

Actividad principal: la empresa se dedica al diseño, fabricación y montaje de fachadas de aluminio, contando con 45 años de experiencia en este sector. Dispone de unas instalaciones de 18.000 metros cuadrados entre nave de producción y oficinas. En su factoría cuenta con una capacidad de producción anual de 100.000 metros cuadrados de muro cortina y fachadas especiales de aluminio. Actualmente está consolidado en mercados como el Reino Unido, Francia, Suiza o México.

Productos: ofrece soluciones con alto contenido en ingeniería y con especificaciones de calidades altas para edificios singulares. Diseño de fachadas propio adaptado a las necesidades del clientes y las características de cada edificio.

Email: info@inasus.es
Web: www.inasus.es

DIRECTOR GENERAL: **CUIÑA CRESPO, ELADIO** / DIRECTOR COMERCIAL: **OTERO VÁZQUEZ, ARMANDO** / DIRECTOR TÉCNICO: **ARCA, VÍCTOR** / ADJUNTO A DIRECCIÓN: **CUIÑA FERNÁNDEZ, ALBERTO.**



IND.I.A ESPAÑA S.L.

C/. ABEDUL,43 - POLÍGONO
"EL GUJJAR"
28500 ARGANDA DEL REY
MADRID
Tel. 918700819
Fax. 918700820

Actividad principal: filial de Ind.i.a Spa, empresa italiana líder mundial en la producción y comercialización de productos semielaborados de hierro forjado, y, en el sistema modular en acero inoxidable. Ind.i.a cuenta con 20 filiales en todo el mundo. Con estos productos se puede realizar barandillas, vallas, marquesinas, escaleras y otros elementos estructurales.

Productos: a través de sus divisiones, Ind.i.a. proporciona una gama de productos y servicios con un alto nivel de calidad y competencia: ARTEFERRO produce elementos semielaborados de hierro forjado, latón y bronce. IAM Design produce elementos y sistemas modulares en acero inoxidable. Gonzato Contract se preocupa de las prestaciones especiales en cualquier metal, desde el diseño hasta la instalación.

Email: info@arteferro.es
Web: www.arteferro.es

DIRECTOR GENERAL: **GONZATO, DAVIDE** / DIRECTOR COMERCIAL: **ARAGONES, ANDRÉS.**

MARCAS:
ARTEFERRO
IAM DESIGN
GONZATO CONTRACT



INDURO S.L.

C/. ANTEQUEIRA, S/N
15911 ROIS
LA CORUÑA
Tel. 981804161
Fax. 981804040

Actividad principal: empresa con más de veinte años de experiencia en la fabricación y comercialización de claraboyas y ventanas para tejados.

Productos: la compañía ofrece en su catálogo 3 gamas de producto para cubierta, que quedan articuladas en torno a sus distintas marcas. 'Veycla' ofrece ventanas con doble acristalamiento aislante y claraboyas, así como accesorios (persianas, cortinas enrollables y plisadas, celosías, barras telescópicas, cerraduras, motorizaciones y pulsadores, etc.). 'Duroflex' son láminas de aluminio lacado para remates de cubierta. Y los productos 'Duroven' son aspiradores y remates de chimenea.

Email: veycla@veycla.com
Web: www.linduro.es

DIRECTOR GENERAL: **BOUZAS BENTÍN, JAVIER.**

MARCAS:
VEYCLA
DUROFLEX
DUROVEN



GRADHERMETIC

**INDUSTRIAL
GRADHERMETIC, S.A.E.**

AVDA. DE BÉJAR, 345
08226 TERRASSA
BARCELONA
Tel. 937354408
Fax. 937357723

MARCAS:
ALUMETIC
SUPERGRADHERMETIC
METAL-LIC
GRADSTOR
PERSISTEM
GRADPANEL
PHALSOL
SINGULARES
PHALCEL
PHALPLAC
PHALMUR

Actividad principal: especialistas en aportar soluciones técnicas y decorativas en protección solar, techos metálicos y revestimientos, cuidadosas con el medio ambiente y que suponen una mejora en la gestión energética, el confort y la estética de los edificios. Cuenta con 45.000 m² de naves y plantas de hornos de fusión, colada, laminación en caliente y frío, aplanado bajo tensión, líneas de pintado en continuo, líneas de corte, perfilación y montaje.

Productos: ofrecen persianas ('Supergradhermetic', 'Alumetic', 'Gradstor', 'Metal-lic' y 'Persistem'), celosías ('Gradpanel', 'Phalsol' y 'Singulares') techos ('Phalcel' y 'Phalplac') y revestimientos de fachadas ('Phalmur'), así como sistemas de protección solar con paneles integrados de captación de energía solar.

Email: info@gradhermetic.es
Web: www.gradhermetic.com / www.gradhermetic.es

DIRECTOR GENERAL: COLOM-NOGUERA CASTELLVÍ, JAUME / DIRECTOR COMERCIAL: PÉREZ BERCIANO, JOSÉ ANDRÉS / DIRECTOR TÉCNICO: BASSÁ GARRIDO, SERGIO / DIRECTOR DE MARKETING: COLOM-NOGUERA BROS, JOSEP.



grupo
inalsa

**INDUSTRIAS
ARAGONESAS DEL
ALUMINIO, S.A.**

CTRA. DE COGULLADA, 31
50014 ZARAGOZA
ZARAGOZA
Tel. 976472570
Fax. 976470182

Actividad principal: fabricante de perfiles de aluminio extruido. Dispone de oficinas de 1.600 m² y una factoría de 14.000 m² (sobre parcela de 28.000 m² donde cubre cinco prensas de extrusión (1.600 -2-, 1.800, 2.500 y 2.800 toneladas), con capacidad para producir 40.000 toneladas al año. Lidera el grupo Inalsa, que se completa con la distribuidora Aluminio y Carpintería, S.A. -Alcar- y Anodizados del Ebro, S.A. -Anesa-, con sede en Nuez de Ebro (Zaragoza), donde alberga una línea de lacado vertical (capacidad para procesar 11.000 Tm al año), otra de lacado horizontal (7.300 Tm) y una de anodizado (6.000 Tm). Además, cuenta con 15.000 m² de almacén distribuidos por toda España.

Productos: ofrece perfiles lacados (incluida imitación a madera) y anodizados.

Email: ventas@inalsa.net
Web: www.inalsa.net

DIRECTOR GENERAL: GIMENO HERNÁNDEZ, MIGUEL ÁNGEL.

**MARCAS:**

anro

**INDUSTRIAS
METÁLICAS ANRO, S.L.**

CTRA. VILLARROBLEDO, KM. 4
13700 TOMELLOSO
CIUDAD REAL
Tel. 926020700
Fax. 926020701

Actividad principal: especializado en el diseño, fabricación y montaje de estructuras metálicas, trasvases de agua y calderería, ejecutando en este espacio de tiempo obras de gran relevancia de ámbito nacional, para una cartera de clientes compuesta de empresas de alto nivel. Se encuentra situado en Tomelloso, Ciudad Real, en un punto geográfico privilegiado por sus comunicaciones con el resto de España.

Productos: ofrece estructuras metálicas destinadas a naves industriales, edificios singulares, pasarelas peatonales, plantas industriales, puentes y pabellones feriales... Dispone de la maquinaria necesaria para realizar todo el proceso automatizado de producción de estructuras de cualquier magnitud con la tecnología de control numérico más avanzada para el tratamiento, cortado...

Email: anro@anro.es
Web: www.anro.es

DIRECTOR GENERAL: RODRÍGUEZ NOVILLO, RAFAEL / DIRECTOR COMERCIAL: WIRTZ GUIMARAENS, FERNANDO / DIRECTOR TÉCNICO: BRIONES MARQUINA, AMALIO / DIRECTOR DE MARKETING: ESPINOSA MARTÍNEZ, ENCARNACIÓN.

**MARCAS:**

REHAU
Unlimited Polymer Solutions

INDUSTRIAS REHAU, S.A.

P.I. CAMI RAL -
C/. MIQUEL SERVET, 25
08850 GAVA
BARCELONA
Tel. 936353500
Fax. 936353502

Actividad principal: la empresa dedicada a la producción de soluciones basadas en polímeros para los sectores de la construcción, la automoción y la industria.

Productos: en el sector de la técnica para edificios, desarrolla y produce soluciones integrales para sistemas de calefacción y refrescamiento, instalaciones de agua, redes de canalización industrial y de aire comprimido, instalaciones eléctricas y construcciones ecoeficientes. En el ámbito de ventanas y cerramientos, dispone de un amplio abanico de soluciones, desde sistemas de perfiles de PVC para ventanas estándar hasta sistemas para casas con autonomía energética. Y en obra civil, geotermia y bioenergía, Rehaus cuenta con tecnologías específicas para el aprovisionamiento de agua y gas, sistemas de conducción...

Email: barcelona@rehaus.com
Web: www.rehaus.es

DIRECTOR GENERAL: RUZ SUREDA, MANUEL / DIRECTOR COMERCIAL: ARIMANY, ANDREU; MUÑOZ, CARLOS Y RODRÍGUEZ, JUAN MANUEL / DIRECTOR DE MARKETING: SÁNCHEZ, MINERVA.

MARCAS:
GENEO,
EURO-DESIGN 70,
EURO-DESIGN SLIDE,
SOL-DESIGN,
RAUTHERM S,
RAUTITAN,
RAUPIANO PLUS,
RAUPEX,
AWADUKT THERMO,
RAUGEO,
RAUVITHEM,
RAUTHERMEX,
FUSAPEX,
RELAZZO





INGEPERFIL, S.L.

P.I. SAN FRANCESC -
C/. ARGENT, 2
08755 CASTELLBISBAL
BARCELONA
Tel. 931122380
Fax. 936533216

MARCAS:
INGEPERFIL

Actividad principal: empresa dedicada a la producción de perfiles metálica para la industria, la construcción y para sistemas de placa de yeso laminado. Cuenta con unas instalaciones productivas de 8.000 metros cuadrados en Castellbisbal (Barcelona), a las que se suma una factoría con 3.500 metros cuadrados en Sagunto (Valencia).

Productos: aplicaciones en el sector Agrícola (estructuras de invernaderos y postes de emparrado). Añadir también, que estamos especializados en el estudio y fabricación de perfiles especial de precisión para el sector de elevación, energías renovables, muebles y equipamiento comercial, transportes e iluminación y climatización.

Email: info@ingeperfil.com
Web: www.ingeperfil.com

DIRECTOR GERENTE: PASCUAL COROMINAS, VICENÇ / DIRECTOR COMERCIAL Y TÉCNICO: FRANCO ALEU, JORDI.



ISOPÁN IBÉRICA, S.L.

P.I. CONSTANTÍ - AVDA. LES
PUNTES, PARC. 23
43120 CONSTANTÍ
TARRAGONA
Tel. 977524546
Fax. 977524597

MARCAS:
ISOPAN

Actividad principal: empresa dedicada a la fabricación de paneles aislantes. En su sede de Constantí (Tarragona) dispone de unas instalaciones de 60.000 metros cuadrados, de los que 13.000 metros cuadrados están construidos. Allí produce alrededor de 5 millones de metros cuadrados de panel. Forma parte del grupo italiano Manni que, además de la factoría española, cuenta con dos plantas productivas en Italia y otra más en Rumanía.

Productos: la compañía ofrece panel tanto para fachada como para cubierta, paneles monoplaca para pared, chapa grecada y perfilada, así como otros complementos para estos sistemas.

Email: isopan@isopan.es
Web: www.isopan.es

GERENTE: MARTINI, CLAUDIO / DIRECTOR COMERCIAL: GARZÓN, JUAN CARLOS.



ITALPANNELLI IBÉRICA, S.A.

P.I. CUESTA II, C/. ITALIA, S/N
50100 LA ALMUNIA DE DOÑA
GODINA
ZARAGOZA
Tel. 976813073
Fax. 976812856

MARCAS:
ITALPANNELLI

Actividad principal: empresa dedicada al diseño y producción de paneles sandwich aislantes para cerramiento. Es la filial española del grupo italiano homónimo y se creó el 1999 con el fin de comercializar y distribuir los productos de su matriz en nuestro país. En 2002, comenzó a producir en su sede de La Almunia de Doña Godinza, donde dispone de instalaciones de 20.000 metros cuadrados (sobre parcela de 67.000 metros cuadrados). En ellas cuenta como dos líneas producción, con capacidad para procesar 4 millones de metros cuadrados de panel al año.

Productos: ofrece paneles de fachada y de cubierta (alma de poliuretano expandido o lana de roca); paneles curvos; chapa grecada; panel arquitectónico, etc.

Email: info@italpannelli.es
Web: www.italpannelli.es

DIRECTOR GERENTE: BARDÍ, ANDREA / DIRECTOR COMERCIAL: NAVARRO, MARIO / DIRECTOR TÉCNICO: JARAUTA, DAVID.



ITESAL, S.L.

P.I. PINA DE EBRO - C/. G
50750 PINA DE EBRO
ZARAGOZA
Tel. 976165861
Fax. 976165640

MARCAS:
ITESAL

Actividad principal: desarrollo, fabricación y comercialización de Sistemas de Aluminio para la Arquitectura. Extrusión, lacado, anodizado, ensamblado de perfiles con rotura de Puente Térmico, y transformados del aluminio. Fabricación de perfiles de aluminio extruido bajo demanda para el sector industrial. 17.000 Tn anuales de capacidad de extrusión.

Productos: sistemas de carpintería exterior que cubren cualquier exigencia del CTE en todas las zonas de España. Soporte y apoyo al diseño en la fabricación de sistemas y perfiles bajo demanda para el sector industriales.

Email: itesal@itesal.es
Web: www.itesal.es

DIRECTOR GENERAL: MATEO SARALEGUI, ARMANDO / DIRECTOR COMERCIAL: SANZ MUÑIZ, RENÉ.




**K-LINE - SISTEMAS
RQ, S.L.U.**

P.I. SECTOR AUTOPISTA,
C/. DIÉSEL, 1
08150 PARETS DEL VALLÉS
BARCELONA
Tel. 935735320
Fax. 935735321

MARCAS:
K-LINE
MC

Actividad principal: empresa fabricante de ventanas y puertas de aluminio listas para instalar para profesionales, con distribución directa exclusiva a profesionales de la construcción. Pertenece al Grupo Liebot, líder europeo del sector con más de 40 años de experiencia en la fabricación de ventanas, puertas y fachadas de aluminio. Cuenta con una fábrica en España y tres en Francia (superficie de 72.000 metros cuadrados), en las que se producen hasta 2.800 ventanas diarias, totalmente acabadas y acristaladas.

Productos: ofrece una amplia gama de ventanas de aluminio con o sin RPT, de altas prestaciones en aislamiento térmico y acústico y seguridad: practicables, oscilobatientes, correderas, correderas de hoja oculta, correderas elevables y puertas de entrada, así como ventanas y puertas mixtas de madera-aluminio.

Email: aluminio@ventanaskline.com
Web: www.ventanaskline.com

DIRECTOR COMERCIAL: CASTAÑO, JUAN CARLOS.


KAWNEER ESPAÑA, S.L.

P.I. AKABORRO, S/N
31860 IRURTZUN
NAVARRA
Tel. 902347366

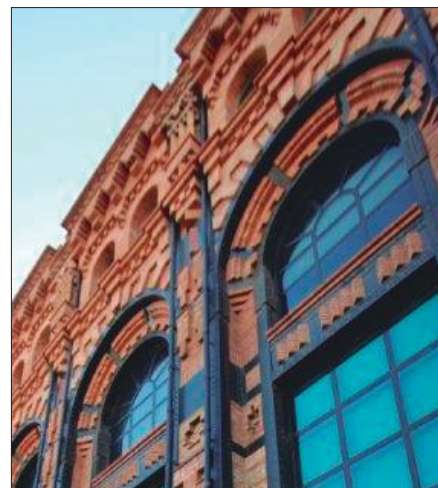
MARCAS:
KAWNEER

Actividad principal: empresa perteneciente al grupo Alcoa. La compañía cuenta con más de 100 años de experiencia en sistemas de fachada y muros cortina. Ofrece una gama completa de sistemas arquitectónicos en aluminio para todo tipo de necesidades. Kawneer España ofrece a sus clientes el apoyo técnico y la infraestructura de la marca en esta región desde sus 4 centros estratégicos en la Península Ibérica.

Productos: ofrece todo tipo de soluciones de cerramiento para fachada, entre las que se incluyen distintos sistemas de fachadas (de aspecto reja, fachadas y cristaleras de grandes volúmenes o fotovoltaicas, etc.), parasoles (incluidos fotovoltaicos), ventanas de aluminio, correderas, puertas, verandas, celosías, ventanas-balcón, etc.

Email: proyecto@kawneer.com
Web: www.kawneer-espana.com

DIRECTOR GENERAL: PERELROIZEN, GEORGES / DIRECTOR COMERCIAL: GORDÚN, CARLOS / DIRECTOR DE MARKETING: LAFAYE, BERTRAND.


KME SPAIN, S.A.U.

CTRA. SABADELL B140, KM 5
08130 SANTA PERPETUA DE
MOGODA
BARCELONA
Tel. 935747090
Fax. 935747091

MARCAS:
TECU®
KME CLIM
SANCO®
TECTUBE®

Actividad principal: filial española del grupo KME, que ocupa posiciones de liderazgo en el mercado mundial de la producción de semitransformados de cobre. El conglomerado cuenta con 14 fábricas propias localizadas en los cinco países europeos con mayor consumo de semitransformados, así como en China. La actividad de fabricación de chapas y bobinas para su uso en arquitectura se lleva a cabo en la mayor medida en la fábrica alemana de Osnabrück.

Productos: fabrica tanto tubo sanitario para calefacción y refrigeración, como laminados en cobre y aleaciones de cobre (latón, bronce...). Estos últimos, bajo la marca TECU®, son un referente de calidad para su uso como revestimiento en cubiertas y fachadas.

Email: info-iberica@kme.com
Web: www.kme.com

DIRECTOR GENERAL: MOREIRA, NUNO / DIRECTOR COMERCIAL: MONTOLIU, ALEX.


KRONA KOBLENZ, S.L.

P.I. MOLÍ D'EN XEC, NAVE P 3/6
- C/. MOLÍ D'EN XEC, 49-55
08291 RIPOLLET
BARCELONA
Tel. 935910410
Fax. 935910498

MARCAS:
KUBICA
K20
KUADRA
CIRKLE
EXTERUS
DARWIN
EGO KOMPATTO
KIT FUTURA
SWING LIFE

Actividad principal: filial en España de la empresa italiana homónima. Se dedica a la fabricación y comercialización de sistemas correderos y herrajes para puertas, mobiliario y armarios. Krona Koblenz se constituyó en España en 1992, comercializando en sus inicios el armazón para puertas correderas. Hoy cuenta con un almacén regulador de 5.000 metros cuadrados, desde donde distribuye todos sus productos para España y Portugal. Además de Italia y España, Krona Koblenz tiene delegaciones en Francia, Alemania y Rusia.

Productos: fabrica y distribuye herrajes como bisagras ocultas o guías correderas para mobiliario, armarios y puertas de cristal o madera. También produce todo tipo de armazones para puertas correderas embutidas en el muro, tanto para paredes de ladrillo o cartón yeso.

Email: info@k-group.com
Web: www.k-group.com

DIRECTOR COMERCIAL: KONZADA, ALESSANDRO / DIRECTOR GENERAL ESPAÑA: MARTOS DEL RÍO, LUIS / DIRECTOR GENERAL: MIGLIORINI, MASSIMO / DIRECTOR DE MARKETING: PRIOLI, CRISTINA.





LAMINEX

CAMINO TORRECILLA, S/N
18200 MACARENA
GRANADA
Tel. 958420570
Fax. 958421173

Actividad principal: empresa dedicada, desde hace cinco décadas, al desarrollo de Sistemas de Carpintería en Aluminio, incluyendo todos los procesos que aportan un valor añadido y permiten un mayor acercamiento a nuestros clientes, como son los tratamientos electrolíticos, lacados y la distribución de los perfiles y todos sus accesorios.

Productos: ofrece una amplia gama de productos que conduce hacia la implantación permanente de cambios, garantizando el mantenimiento de un espíritu alerta, una tensión positiva y alejarse de la complacencia para, de esta manera, garantizar una empresa dinámica, enfocada al crecimiento empresarial y personal de todos los que forman parte de la compañía.

Email: info@grupolaminex.com
Web: www.grupolaminex.com

DIRECTOR GENERAL: ARECHAVALA CANTERA, JAVIER / DIRECTOR COMERCIAL: ARECHAVALA CANTERA, ROBERTO.

MARCAS:



LANIK I, S.A.

C/. MUNDAIZ, 8
20012 SAN SEBASTIÁN
GUIPÚZCOA
Tel. 943326050
Fax. 943291588

Actividad principal: empresa constituida en el año 1977 y dedicada al desarrollo de sistemas estructurales espaciales y monocapa o transparentes. El servicio de la compañía abarca su puesta en servicio completa, desde el diseño hasta la fabricación y el montaje.

Productos: la compañía provee de soluciones estructurales para la construcción de cubiertas de grandes luces, aptas para diversas realizaciones arquitectónicas (pabellones deportivos, centros culturales, recintos feriales, instalaciones industriales y comerciales, aeropuertos, etc.). Ofrece estructuras espaciales (sistemas Ortz y Seo) y monocapa o transparentes (sistema SLO), así como estructuras metálicas convencionales, de madera laminada y estructuras móviles o cierres y aislamiento para cubiertas y fachadas.

Email: lanik@lanik.com
Web: www.lanik.com

DIRECTOR GENERAL: AZKUE, JOSÉ LUIS / DIRECTOR TÉCNICO: RODRÍGUEZ, JOSÉ MIGUEL / DIRECTOR COMERCIAL: ORTEGA, GORKA.

MARCAS:
ORTZ
SEO
SLO



LAVAAL IBERICA - PTA

C/ PERTUSA, 5 NAVES 1 A 3
POL. PLAZA
50197 ZARAGOZA
ZARAGOZA
Tel. 976529044
Fax. 976527525

Actividad principal: con más de 25 años en el sector, Lavaal Ibérica-PTA está centrada en la comercialización de herrajes para carpintería de aluminio, madera y PVC. Además de su sede en Zaragoza, Lavaal Ibérica-PTA cuenta con 6 delegaciones comerciales (norte, sur, centro, levante, Cataluña y Portugal) con las que da cobertura a todo el territorio nacional y Portugal.

Productos: ofrece una completa gama de herrajes de prestigiosas marcas del mercado europeo para todo tipo de aperturas de puertas y ventanas en carpintería de aluminio, PVC y madera. Además Lavaal Ibérica-PTA ofrece una completa gama de accesorios para la construcción de barandillas en aluminio, la construcción de sistemas de protección solar y de automatismos para ventanas, contraventanas, claraboyas y lucernarios.

Email: info@lavaaliberica.com
Web: www.lavaaliberica.com

DIRECTOR GENERAL: BAEZA, FERNANDO / DIRECTOR DE MARKETING: LASCORZ, CARLOS / DIRECTOR COMERCIAL: DRUSIÁN, ENRICO / DIRECTOR TÉCNICO: HORNO, ANDRÉS.

MARCAS:
LAVAAL
HAUTAU
FUHR
HOPPE
COMPAS
PRODUMAT
PRODUGOM
PRODUSUN
DR. HAHN
CES



LUMON CRISTALES ESPAÑA, S.L.

P.E. SANTA BÁRBARA,
C/. TUCÍDIDES 74
29004 MÁLAGA
MÁLAGA
Tel. 952173823
Fax. 952173874

Actividad principal: especializada en la venta, fabricación e instalación de acristalamientos para terrazas, porches y fachadas integrales compuestas de cristales para terrazas y barandillas. Los materiales principales de los productos son el cristal y el aluminio. Posee una experiencia de 35 años en el sector, más de 20 en nuestro país, con más de un millón de clientes.

Productos: ofrece acristalamientos para terrazas, porches y restaurantes, sin marcos de aluminio, totalmente abatibles, todos los productos se bren con una mano y son de fácil manejo y limpieza. Además, la empresa ofrece cortinas realizadas a medida en diferentes colores a elegir. Ofrece vidrios de 6, 8, 10 y hasta 12mm templados en su fábrica. Además la empresa también ofrece barandillas y perfiles de aluminio de diseño inoxidable.

Email: info.spain@lumon.com
Web: www.lumon.es

DIRECTOR GENERAL: BERMÚDEZ, SALVADOR / DIRECTOR DE MARKETING: SATOLA, NIKLAS.

MARCAS:





LUXE PERFIL, S.L.

P.I. LA PAHILLA -
C/. ALHÓNDIGA, 2
46370 CHIVA
VALENCIA
Tel. 962521029
Fax. 962522236

MARCAS:
LUXE PERFIL

Actividad principal: Luxe Perfil es un sólido grupo empresarial avalado por más de 20 años de experiencia en el desarrollo, fabricación y distribución de todo tipo de componentes de aluminio para el cerramiento de fachadas, como persianas, puertas enrollables y mosquiteras.

Productos: perfilado de lamas para persiana y cajón, lacado, corte, inyección y extrusión de aluminio, extrusión de PVC, mosquiteras, perfilado de ejes de acero, compactos a medida, puertas enrollables de aluminio, herrajes para persiana, etc.

Email: info@luxeperfil.es
Web: www.luxeperfil.es

DIRECTOR GENERAL: MORENO ROMÁN, FERNANDO / DIRECTOR EJECUTIVO: MORENO MUNUERA, SUSANA.



MANUSA PUERTAS AUTOMÁTICAS

AVDA. VÍA AUGUSTA, 85-87.
6ª PLANTA
08174 SANT CUGAT
DEL VALLÉS
BARCELONA
Tel. 902321400
Fax. 902321450

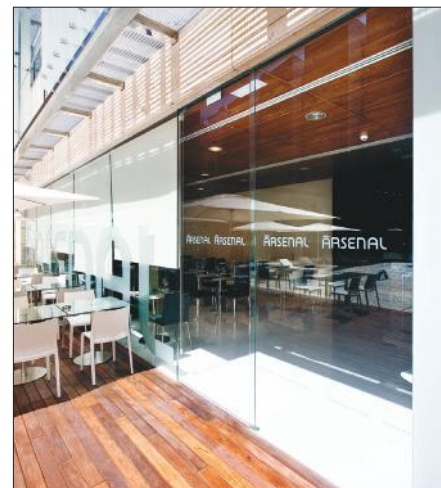
MARCAS:
MANUSA

Actividad principal: creada en 1966, Manusa es una compañía líder en el diseño, fabricación, instalación y mantenimiento de puertas automáticas con tecnología propia. Además de en España, tenemos delegaciones propias en Portugal, Brasil, Singapur e India y presencia en más de 70 países de todo el mundo.

Productos: soluciones de acceso para todos los sectores: puertas automáticas de apertura central, lateral y telescópica, curvas y semicirculares, giratorias, con sistema antipánico, resistentes al fuego, puertas herméticas automáticas, sistemas de control de acceso (pasillos de acceso controlado) y soluciones para transporte público (puertas de andén, barreras tarifarias y pasillos antirretorno).

Email: manusa@manusa.com
Web: www.manusa.com

DIRECTOR GENERAL: GUILERA, JOSEP MARÍA / DIRECTOR COMERCIAL: DE NADAL, CARLOS / JEFE DE MARKETING: GARCÍA, CRISTINA.



METACESA, S.L.

P.I. EL RINCÓN,
C/. MARMOL, 12
28500 ARGANDA DEL REY
MADRID
Tel. 918712601
Fax. 918703020

MARCAS:

Actividad principal: empresa especializada en el diseño, fabricación y montaje de estructuras y componentes metálicos para todo tipo de aplicaciones. Cuentan con un equipo técnico altamente cualificado para asesorar y resolver cualquier duda tanto de cálculo como diseño. Desarrollan, calculan, fabrican y ensamblan los diferentes elementos metálicos que componen una estructura metálica, entregándolos en cualquier destino.

Productos: fabricación y montaje de estructuras y elementos metálicos en varias líneas de actuación. Trabajos a medida según indicaciones y requisitos del cliente. Productos de diseño propio para diferentes sectores como Energía solar, equipamientos industriales, estructuras metálicas de edificación, cubiertas instalaciones deportivas, parking, etc.

Email: info@metacesa.com
Web: www.sistemasmetalicos.com

DIRECTOR GENERAL: FERNÁNDEZ OCAÑA, JOSÉ MANUEL.



METALURGICA CERRAJERA DE MONDRAGON, S.A.

C/. ARTAPADURA, 12
01013 VITORIA-GASTEIZ
ÁLAVA
Tel. 945262055
Fax. 945263095

MARCAS:
MCM

Actividad principal: empresa centrada en la fabricación de cerraduras mecánicas y electrónicas. Fundada en Mondragón (Guipúzcoa) en 1932, se trasladó a Vitoria (Álava) en 1968. Sus instalaciones abarcan 55.000 metros cuadrados (13.500 metros construidos) y tiene una plantilla de 95 personas. Cuenta con más de 3.000 puntos de venta en España y en la actualidad exporta a más de 40 países. Opera con el nombre comercial MCM.

Productos: ofrece cerraduras mecánicas (seguridad, embutir madera, carpintería metálica y de aluminio, cilindros, pomos y sobreponer) y electrónicas (sistemas de gestión hotelera y sistemas de control de acceso -chip, magnética y radiofrecuencia (RFID)-).

Email: marketing@mcm.es
Web: www.mcm.es

DIRECTOR GENERAL: RODRÍGUEZ, SANTIAGO / DIRECTOR COMERCIAL: ARREGUI, ESTEBAN / DIRECTOR TÉCNICO: BEITIA, RICARDO / DIRECTOR DE MARKETING: PÉREZ, JORGE.





METECNO ESPAÑA, S.A.

P.I. BAYAS, 107-110
09200 MIRANDA DE EBRO
BURGOS
Tel. 94733069
Fax. 947330678

MARCAS:
GLAMET
MONOROOF
MONODECK
AGROROOF
METCOVER
METCOPPO
MONOWALL
SUPERWALL
FRIMET

Actividad principal: empresa dedicada a la fabricación y comercialización de paneles metálicos aislantes para uso industrial y residencial, destinados a su uso en cubiertas, fachadas y cámaras frigoríficas, entre otros. Dispone de unas instalaciones de 13.000 metros cuadrados (sobre parcela de 30.000 metros cuadrados), además de delegaciones en Madrid, Barcelona, Sevilla, Valencia, Burgos, Murcia y Cangas (Pontevedra).

Productos: ofrece soluciones de panel compuesto metálico con aislamiento en diferentes espumas (PUR, PIR y lana de roca) para su utilización en cerramiento de cubiertas y fachadas de edificios de uso industrial y residencial, incluyendo cubiertas y fachadas resistentes al fuego y acústicas, paneles frigoríficos o chapa perfilada y/o para forjado.

Email: angel.perez@metecno.es
Web: www.metecno.es

DIRECTOR GENERAL: NAVARRO, NURIA / DIRECTOR COMERCIAL: ALONSO, FERNANDO / DIRECTOR DE MARKETING: PÉREZ, ÁNGEL / DIRECTOR TÉCNICO: NIÑO, DANIEL.



MODULTEC, S.L.

P.I. PORCEYO, I-13 -
C/. GALILEO GALILEI, 983
33392 GIJÓN
ASTURIAS
Tel. 985307174
Fax. 985168177

MARCAS:
MODULTEC

Actividad principal: empresa dedicada a la edificación modular industrializada que tiene su sede en Gijón (Asturias), donde posee una planta de fabricación con la más avanzada tecnología y un moderno e innovador centro de ingeniería y desarrollo de productos con capacidad para construir anualmente 200.000 metros cuadrados de edificios. El sistema constructivo de MODULTEC, aporta múltiples ventajas, entre las que destaca una gran reducción en los plazos de ejecución de la obra (ahorro de más del 70% en los tiempos).

Productos: ofrece edificios modulares con estructura metálica con posibilidades para el ámbito sanitario, residencias de mayores, centros educativos, restaurantes, viviendas, oficinas, hoteles, recintos feriales y stand o incluso aplicaciones en el sector industrial.

Email: modultec@modultec.es
Web: www.modultec.es

DIRECTOR GENERAL: BUZNEGO SUÁREZ, LUÍS / DIRECTOR COMERCIAL Y MARKETING: LÓPEZ FERRER, M^a BEGOÑA / DIRECTOR TÉCNICO: MARTÍNEZ LORENZO, RAFAEL.



NOVOFERM ALSAL, S.A.

P.I. GUARNIZO, PARCELA 81-82
39611 GUARNIZO
CANTABRIA
Tel. 942544044
Fax. 942544045

MARCAS:
NOVOFERM

Actividad principal: forma parte del grupo alemán Novoferm, con más de 50 años de historia en el campo de la fabricación de puertas, marcos integrales y accionamientos destinados a aplicaciones residenciales, profesionales e industriales. El grupo cuenta con varios centros productivos en Europa Occidental y Asia, así como una red de distribución por todo el mundo. La filial española dispone de dos factorías en Guarnizo (Cantabria), sumando más de 30.000 metros cuadrados de superficie industrial.

Productos: ofrece tanto productos de uso industrial (puertas de paso y marcos metálicos, puertas industriales -correderas, con hojas flexibles y seccionales, marcos metálicos) como residencial (puertas y marcos metálicos, puertas de garaje -seccionales y basculantes-, automatismos, etc.).

Email: ventas@novofermalsal.com
Web: www.novofermalsal.com

GERENTE: PÉREZ SÁNCHEZ, JAVIER.



PAL PLASTIC, S.A.

P.I. GOIAIN - AVDA.
DE SAN BLAS, 13
01171 LEGUTIANO
ÁLAVA
Tel. 945465821
Fax. 945465856

MARCAS:
DANPALÓN
DANPALÓN 2000
SUNLITE
PALOPAQUE
SUNTUF
PALRUF
SEPLUX
CONTROCITE
PALIGHT

Actividad principal: empresa dedicada a la fabricación, comercialización y venta de plásticos para la construcción, industria y agricultura. Está especializada en sistemas de policarbonato. Dispone de una red comercial con una docena de delegados comerciales que cubren toda España (incluyendo los archipiélagos canario y balear) y Portugal.

Productos: su principal referencia es el sistema de policarbonato autoportante "Danpalon". Proporciona sistemas de cubrimiento de policarbonato- celular, compacto- o metacrilato, así como perfiles industriales y corrugados (policarbonato o PVC). El campo de aplicación de dichos sistemas abarca cubiertas, fachadas, lucernarios, piscinas, pabellones, invernaderos, etc. Ofrece sistemas de lamas (abatibles o fijas) de aluminio o policarbonato (pérgolas, terrazas...).

Email: palplastic@palplastic.es
Web: www.palplastic.es

DIRECTOR GENERAL: GOIKOETXEA, AGUSTÍN / DIRECTOR TÉCNICO: PINEDA, AITOR / DIRECTOR DE MARKETING Y COMERCIAL: GOIKOETXEA, GORKA.



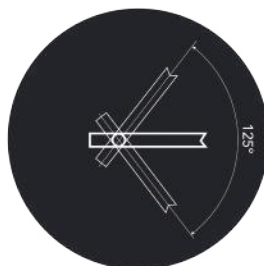


orientlux®
BY
 LUXE
PERFIL®

La única persiana
que ofrece
LIBERTAD TOTAL

Orientlux® es lo último en persianas, una innovación única de Luxe Perfil que permite disfrutar de una libertad total en la estancia para graduar la entrada de luz y aire. Solo así se puede obtener el nivel de confort e intimidad deseado, y al mismo tiempo optimizar el **ahorro energético**.

La persiana **Orientlux®** permite una gran variedad de sistemas de montaje en función de su aplicación, estando disponible tanto para enrollamiento interior como exterior.



125° Orientación de las lamas hasta 125° independientemente de la posición de la persiana.

CONTROL
AUTOMÁTICO
DE FÁCIL MANEJO





PANELES EMBO S.L.

P. I. CAMI RAL -
C/. MIGUEL SERVET, 31
08850 GAVÀ
BARCELONA
Tel. 936333840
Fax. 936333841

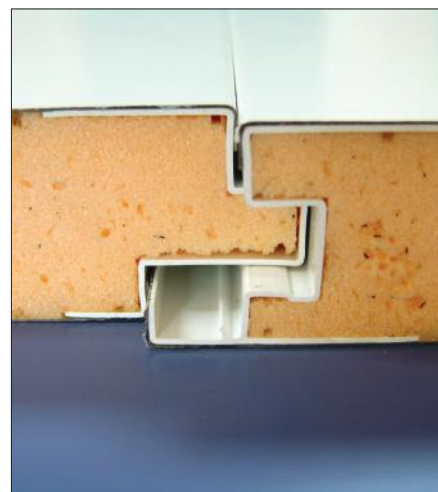
Actividad principal: empresa constituida en 1994, especializada en el diseño y fabricación de paneles sándwich de aluminio y acero.

Productos: el catálogo de la compañía ofrece sistemas de panel sándwich para diversas aplicaciones. Así, además de paneles sándwich estándar en aluminio y acero, disponibles en distintos formatos, espesores y acabados, la empresa incluye en su portafolio paneles autoportantes en aluminio y acero, paneles en composite y en zinc-titanio para el revestimiento de fachadas y paneles sándwich con diferentes núcleos y acabados para su utilización en la sectorización de entornos industriales.

Email: comercial@panelesembo.com
Web: www.panelesembo.com

MARCAS:
EMBO

GERENTE: PALAU LAHOZ, ABELARDO.



PERFILES ARAGÓN, S.A.

AVDA. ACADEMIA GENERAL
MILITAR, 14
50015 ZARAGOZA
ZARAGOZA
Tel. 976514111
Fax. 976526267

Actividad principal: empresa dedicada a la producción de productos metálicos. La compañía dispone de dos centros de producción en Zaragoza, en la capital y en el municipio de Épila. Actualmente, forma parte del grupo Comercial de Laminados, S.A. (CDL), distribuidor de productos siderúrgicos, integrado a su vez en el conglomerado Klöckner & Co., uno de los mayores distribuidores de acero y metal de Norteamérica y Europa.

Productos: en su catálogo se ofrecen tubos soldados, perfiles abiertos, conformados, marquesinas de aparcamiento, chapas de cerramiento, correas de estructura, postes y cerramientos tubulares y chapas colaborantes.

Email: gcdl@cdl.es
Web: www.perfilesaragon.com

MARCAS:

CONSEJERO DELEGADO: BOSSÉ, OLIVER / DIRECTOR GENERAL: FERNÁNDEZ, ALBERTO / DIRECTOR COMERCIAL: MUÑOZ, MARIANO.



PERFILES WELSER, S.L.

VÍA AUGUSTA, 298. 1-1
08017 BARCELONA
BARCELONA
Tel. 932523030
Fax. 932806600

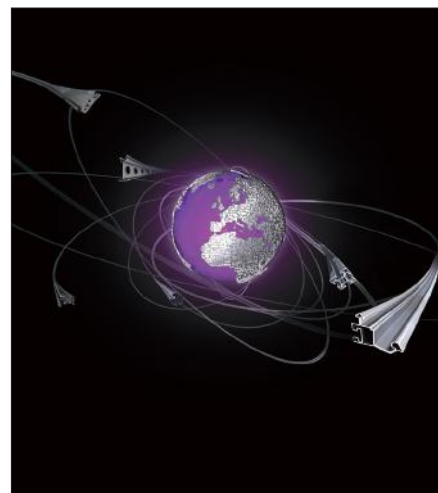
Actividad principal: su matriz es la austriaca Welser Profile, empresa familiar de larga tradición. Desde 1664 trabaja dando forma al acero. Se dedica a la fabricación de perfiles especiales conformados en frío, técnica en la que se da forma a los perfiles a temperatura ambiente. Los materiales utilizados son bobinas de materia prima de 0,3 a 8 mm. Trabaja para diversos sectores, desde la automoción hasta sector medioambiental y el industrial, pasando por todo tipo de técnicas para la construcción e interiorismo. La empresa cuenta con plantas de producción en Austria (Ybbsitz y Gresten) y Alemania (Bönen) y 11 delegaciones comerciales en todo Europa.

Productos: ofrece perfiles especiales abiertos y soldados y sistemas completos de perfiles en acero, acero inoxidable y materiales no férricos.

Email: es@welsper.com
Web: www.welsper.com

MARCAS:

GERENTE: KAISER, PETER.



PERFILES Y SISTEMAS PARA VENTANA S.L.

AVDA. ALBORACHE 11
46460 SILLA
VALENCIA
Tel. 961213161
Fax. 961213057

Actividad principal: empresa filial de la casa madre Italiana UNIFORM. Creada hace más de 20 años con el fin de satisfacer las necesidades técnico-comerciales y logísticas de los clientes ubicados en la península Ibérica. Importadora de toda la gama de productos desarrollados por la casa UNIFORM, empresa sistemista italiana líder en desarrollar sistemas para carpintería mixta en madera-aluminio.

Productos: sistemas para cerramientos en madera-aluminio (ventanas, muros cortinas, contraventanas y celosías) de diseño y de alta eficiencia energética y/o para edificios de consumo energético casi nulo.

Email: uniform@uniform.it
Web: www.uniform.it

MARCAS:
SISTEMA UNI_ONE
SISTEMA TERMOSCUDO
SISTEMA UNITHERM
SISTEMA UNI_WOOD
SISTEMA UNI_SHADE

DIRECTOR GENERAL: RUZZA, MARCO.





PERI, S.A.U.

CAMINO DE MALATONES, S/N
28110 ALGETE
MADRID
Tel. 916204800
Fax. 916204801

Actividad principal: empresa especialista en sistemas de encofrados y andamios. Con sede central en Weissenhorn (Alemania), cuenta con 50 filiales y un centenar de centros logísticos. La filial española opera en nuestro país desde 1975.

Productos: entre los principales productos que ofrece la empresa están los encofrados para muros rectos y curvos, para pilares y columnas, para losas, para puentes y túneles y encofrados especiales, sistemas trepantes, cimbras y torres de carga, andamios, plataformas de trabajo, escaleras y andamios industriales y motorizados. Además, ofrece servicios como suministro de encofrado y/o andamio en alquiler, diseño y fabricación de encofrados especiales, planificación de encofrado en grandes obras de edificación, servicios de premontaje y montaje, etc.

Email: info@peri.es
Web: www.peri.es

MARCAS:
PERI

GERENTE: MORELL, JORGE.



PERSAX, S.A.

AUTOVÍA DE LEVANTE
KM 48,2
03400 VILLENA
ALICANTE
Tel. 902010564
Fax. 902010565

Actividad principal: ofrecen soluciones de calidad adaptadas a cada cliente, para satisfacer sus necesidades de protección (protección solar, aislamiento térmico y acústico...). Persax cuenta con importantes recursos, tanto humanos como técnicos y productivos. La sede central ubicada en Villena, Alicante, es donde se realiza la mayor parte de la producción y donde se concentra el mayor número de trabajadores de la empresa, casi el 70%. Cuentan con delegaciones en Zaragoza, Palencia, Toledo y, en el sur, Sevilla y Huelva.

Productos: su catálogo de producto es muy extenso, permitiendo dar cobertura a cualquier necesidad relacionada con el cerramiento: Persianas y cajones, Puertas enrollables de seguridad, Celosías y Mallorquinas, Mosquiteras, Toldos e Interiorismo

Email: central@persax.es
Web: www.persax.es

MARCAS:
PERSAX
EXTRABLOC

DIRECTOR GENERAL: GARCÍA, JOAQUÍN / DIRECTOR COMERCIAL: HERRERO, LORENZO / DIRECTOR TÉCNICO: LÓPEZ, JOSÉ / DIRECTOR DE MARKETING: OCHOA, BEATRIZ.



PERSIANAS COLLBAIX, S.L.

P.I. SALELLES -
C/. ARQUITECTE OMS, S/N
08253 SANT SALVADOR DE
GUARDIOLA
BARCELONA
Tel. 902496496
Fax. 902496497

Actividad principal: dedicada a la fabricación, venta e instalación de puertas enrollables de aluminio, puertas automáticas de cristal y persianas de alta seguridad. Cuenta con una experiencia de más de 35 años en el sector. La sede central de la compañía está emplazada en Sant Salvador de Guardiola (Barcelona) donde están sus oficinas y la fábrica principal. En Sant Joan de Vilatorrada, sede original de la compañía, dispone de un amplio showroom y espacio de formación y en las Islas Canarias, Collbaix cuenta con una segunda factoría. Asimismo, la empresa dispone de delegaciones comerciales en Barcelona, Madrid Gerona y diversos puntos de venta en toda España.

Productos: especialista en puertas enrollables de aluminio para comercios y garajes, puertas automáticas de cristal y persianas de alta seguridad.

Email: collbaix@collbaix.com
Web: www.collbaix.com

MARCAS:
COLLBAIX

DIRECTOR GENERAL: CONTRERAS, JOAN DIDAC.



PERSYCOM MADRID, S.L.

C/. LA FRAGUA Nº4, P.I. LA
CANTUEÑA
28946 FUENLABRADA
MADRID
Tel. 916422924
Fax. 916421578

Actividad principal: más de dos décadas de experiencia en la fabricación de persianas y mosquiteras han llevado a Persycom a desarrollar una completa gama de sistemas capaces de responder adecuadamente a las diferentes necesidades técnicas y estéticas con un especial acento en la seguridad y el ahorro energético. Cuenta con modernos medios para la producción de persianas, siempre en constante evolución tanto en maquinaria, como en formación de su personal.

Productos: entre sus productos se encuentra Multiroll, persiana orientable de extrusión o térmica perfilada que aumenta la eficiencia energética de la vivienda. Persyroll, persiana orientable de extrusión con enrollamiento interior. Baseroll, persiana de extrusión micro-perforada y autoblocante de seguridad. Ambibloc, persiana de extrusión mallorquina autoblocante de seguridad.

Email: persycommadrid@persycom.com
Web: www.persycom.net

MARCAS:

DIRECTOR GENERAL: HERNÁNDEZ MARTÍNEZ, ANTONIO FRANCISCO.





**PLÁSTICOS
FIRST IBÉRICA, S.L.**

P.I. CAN VIVES -
C/. INDUSTRIA, S/N
08295 SANT VICENÇ DE
CASTELLET
BARCELONA
Tel. 938332730
Fax. 938332731

MARCAS:
CUPRAELITE-BEST
PRATIKO
SERIE 2000
IDROSTOP
LA VENTILAZIONE
PHONOBOX
HELIX 43
UFO
PROFIL TOP

Actividad principal: empresa perteneciente al grupo internacional First Corporation. Además de en nuestro país, el grupo tiene presencia en Francia, Italia y Brasil. La sociedad española cuenta con 4.500 metros cuadrados de instalaciones y cubre el mercado de España (con Islas Canarias e Islas Baleares), Andorra y Portugal. Además de sus placas de cerramiento, su gama de productos incluye también sistemas de fontanería y evacuación, ventilación, aislamiento acústico y canaletas para calefacción.

Productos: ofrece placas de cerramiento para uso doméstico e industrial en material PVC técnico 'Polim Cryl', que conforman su gama 'Cover Life'. Esta línea incluye los modelos Etruria+ISO Life, Romana, Eurogreca, Coppo+ISO Life, Tegola+ISO Life, Olandese+ISO Life, Piana Ardesia y Medaglione.

Email: info@firstiberica.com
Web: www.firstcor.com

DIRECTOR GENERAL: MÁRQUEZ, ALBERTO / DIRECTOR TÉCNICO: SAGRERA, ÁNGEL A..



**PLÁSTICOS Y
CLARABOYAS
MATILLA, S.L.**

P.I. SECTOR 20 - AVDA. MARE
NOSTRUM, 193
04009 ALMERÍA
ALMERÍA
Tel. 902181716
Fax. 950263033

MARCAS:
PLASTICOS MATILLA

Actividad principal: la empresa fue creada en 1978 y se dedica a la fabricación y comercialización de claraboyas y cúpulas de múltiples materiales. Distribuye sus productos en toda la Península, incluido Portugal, así como en los archipiélagos balear y canario. Además, tiene presencia en otros países como Francia, Marruecos o Guinea Ecuatorial.

Productos: en su catálogo incluye claraboyas de plexiglás fijas o de apertura (por husillo y manivela o automatizadas y accionadas mediante mando a distancia) y cúpulas de metacrilato (espesor de 3, 4 ó 5 mm), así como los zócalos (de resina de poliéster reforzados con fibra de vidrio) precisos para la instalación de las cúpulas y claraboyas.

Email: info@plasticosmatilla.com
Web: www.plasticosmatilla.com

GERENTE: MATILLA ÁLVAREZ, JORGE.



PLAZIT IBÉRICA, S.A.U.

C/. ARBOÇ, 13-15
17457 RIUDELLOTS
DE LA SELVA
GERONA
Tel. 972478121
Fax. 972478072

MARCAS:
PLAZICAST

Actividad principal: especializada en la fabricación de planchas de metacrilato de colada. Desde 2010 pertenece al grupo internacional PLAZIT-POLYGAL, y se crea la marca PLAZICAST.

Productos: elementos constructivos tanto en interior como en exterior. Fachadas ventiladas ligeras-Recubrimiento de paredes y techos-Muros antiruido, pantallas acústicas-Mamparas y compartimentos-Barras de bar-Barandas de escaleras y balcones-Divisorias de balcones y terrazas-Elementos ornamentales exteriores-Esculturas-Ventanas para piscinas, acuarios-Paradas de bus-Plafones luminosos-Cubiertas de piscinas-Pérgolas y solariums-Cubiertas de pabellones y estadios -Pasillos externos-Techos externos para protección de la lluvia y/o del sol. Asesoramiento para instalaciones.

Email: info@plazitiberica.com
Web: www.plazitiberica.com

DIRECTOR GENERAL: FEUER, EYAL / DIRECTOR COMERCIAL: CULUBRET, RICARD / DIRECTOR TÉCNICO: MATA, MARIONA / DIRECTOR PLANTA: PAMPANEL, IGAL / DIRECTOR FINANCIERO: CATEURA, XAVIER.



PORTES BISBAL, S.L.

P.I. RISSEC, S/N
17121 CORÇÀ
GERONA
Tel. 972640620
Fax. 972642451

MARCAS:
ANGEL MIR
INSTANT PASS
INSTANT ROLL
MIRFLEX
MIRTHERM
ISOPERFECT
PASS-GLASS
PASS-FLEX
PLEXI-PASS
EI-SECC
EI-ROLL

Actividad principal: con el nombre comercial Angel Mir - Portes Bisbal SL. La empresa se dedica a la fabricación de puertas residenciales, puertas industriales y equipamientos logísticos. Dispone de dos plantas de fabricación y un centro de formación que suman un total de 22.000 m². Posee delegaciones comerciales en toda España y tiene cobertura internacional en diferentes países de Europa, Asia y América.

Productos: su catálogo incluye una amplia gama de puertas (rápidas, súper rápidas, seccionales, cortafuegos, basculantes, enrollables, plegables, para hangares, para comercios o residenciales, sólo por citar algunas), y equipamiento logístico como muelles de carga, abrigos de muelle, guías para camiones, calzos y semáforos de seguridad, entre otras soluciones.

Email: info@angelmir.com
Web: www.angelmir.com

DIRECTOR GENERAL: MIR DARNACULLETA, ÁNGEL / DIRECTOR COMERCIAL: MIR PONS, ÁNGEL / DIRECTOR TÉCNICO: CEINÓS, ESTEVE / DIRECTOR DE MARKETING: POU, INGRID.




PROFINE IBERIA, S.A.U.

P.I. ALCAMAR, S/N
28816 CAMARMA DE
ESTERUELAS
MADRID
Tel. 918866045 - 902 221422
Fax. 918866005

MARCAS:
KÖMMERLING
KBE

Actividad principal: fabricación de perfiles de PVC para ventanas y puertas. Paralelamente, cuenta con los sistemas de foliado y Kolorten para dar color a los perfiles (se pueden conseguir más de 100 colores diferentes). Completa su actividad con la comercialización de diversos accesorios para cerramientos.

Productos: dispone de dos marcas: 'Kömmerling' y 'KBE'. La primera cuenta con los sistemas practicables: EuroFutur Elegance, Eurodur 3S y GlassWin. Y los deslizantes: PremiLine, Elevadora PremiDoor y SF3. La segunda dispone del Sistema 70, GlassWin, PremiLine y Elevadora PremiDoor. Ambas marcas comercializan también el cajón de persiana RolaPlus y contraventanas exteriores e interiores. Las dos disponen de un software para el diseño de carpinterías: Arkö+ y Arkbe, respectivamente.

Email: info@kommerling.es / info@kbe.es
Web: www.profine-group.es

DIRECTOR GERENTE: PÉREZ, CARLOS / DIRECTOR COMERCIAL: DE JESÚS, MIGUEL ÁNGEL
/ DIRECTOR TÉCNICO: RUBIO, JUAN CARLOS / DIRECTOR DE OPERACIONES: MAYORAL,
IGNACIO / DIRECTOR FINANCIERO: TAIBO, ROBERTO.


**PROTECCIONES Y
LACADOS, S.L.**

P.I. FRIDEC - C/. 4ª. PARCELA 80
41500 ALCALÁ DE GUADAIRA
SEVILLA
Tel. 955630138
Fax. 955630069

MARCAS:
PROYLAC

Actividad principal: opera con el nombre comercial Proylac y es la cabecera del grupo Galisur, dedicado a la fabricación, distribución y comercialización de perfiles de aluminio. El grupo se completa con las filiales que explotan sus oficinas comerciales de Alcalá de Guadaira (Sevilla), El Puerto de Santa María (Cádiz), Salamanca, San Juan del Puerto (Huelva), Badajoz, Cáceres, Córdoba y Jaén, además de la filial marroquí, Arizal. Dispone de una factoría de 3.000 metros cuadrados, con tres prensas de extrusión (capacidad para 16.000 toneladas anuales), cinco plantas de lacado (2 horizontales, 2 tipo noria y 1 vertical) y una de acabado madera.

Productos: ofrece perfilera para todo tipo de carpintería (abatible, corredera), muro cortina, etc.

Email: galisur@galisur.es
Web: www.galisur.es

DIRECTOR GENERAL: PÉREZ, JOSÉ ANTONIO / DIRECTOR DE FÁBRICA: MOLINA CASTELLANOS,
JOSÉ IGNACIO / DIRECTOR TÉCNICO: LORA, MANUEL / DIRECTOR TÉCNICO: SÁNCHEZ,
ROBERTO.


PROYECTOS ONDDI, S.A.

ZABALETA 44 BAJO
20002 SAN SEBASTIÁN
GUIPÚZCOA
Tel. 943320366
Fax. 94327

MARCAS:

Actividad principal: ingeniería creada para dar respuesta a las necesidades de la construcción moderna. Buscamos la solución adecuada a los proyectos con sistemas estructurales o arquitectura modular, basándonos en criterios de sostenibilidad, calidad y economía. Realizamos desde el cálculo y diseño, hasta la fabricación y montaje final. Estamos especializados en estructuras espaciales y de madera laminada.

Productos: cuentan con dos líneas bien diferenciadas de productos, las estructuras y las soluciones habitacionales. Nuestros productos estructurales principales son las estructuras espaciales y las estructuras de madera laminada. Como soluciones habitacionales disponemos de viviendas prefabricadas y módulos prefabricados.

Email: info@onddi.com
Web: www.onddi.com

DIRECTOR GENERAL: URIEN, JON / DIRECTOR COMERCIAL: PIRES, CLAUDIO / DIRECTOR
TÉCNICO: HERNÁNDEZ, JON / DIRECTOR DE MARKETING: SALVATIERRA, JON.


**PUERTAS METÁLICAS
SÁNCHEZ, S.L.**

CAMINO DE SAN JOSÉ, S/N
37300 PEÑARANDA DE
BRACAMONTE
SALAMANCA
Tel. 923541306
Fax. 923540179

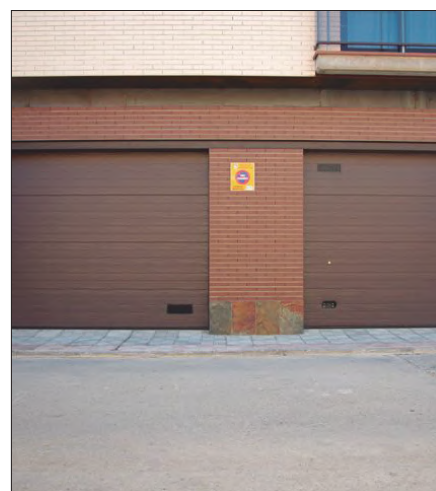
MARCAS:
AGM
ACORA
ARIAN
FENSTER-PVC
METALMADERA
NICE
PUERTAS SANCHEZ

Actividad principal: con más de 20 años de dedicación a la fabricación y venta de puertas metálicas en general, (puertas de garaje, cierres enrollables, puertas industriales, puertas de entrada a vivienda, cortafuegos), así como sus accesorios y ventanas de PVC. Da servicio a Castilla y León, Madrid y Extremadura, Para ello dispone de almacenes y delegaciones propias. además realizamos trabajos específicos en el resto de España.

Productos: en su catálogo ofrece puertas de garaje basculantes y seccionales, puertas acorazadas y blindadas, puertas cortafuego, cierres enrollables, puertas industriales, puertas rápidas de vidrio, Automatismos marca _NICE, ventanas PVC y puestas metálicas en imitación madera.

Email: info@sanchezpuertas.com
Web: www.puertasmetalicas.info

DIRECTOR GENERAL: SÁNCHEZ, MARCELIANO.





PUERTAS NUEVA CASTILLA, S.A.

P.I. MAR, S/N
39313 POLANCO
CANTABRIA
Tel. 942824106
Fax. 942825027

MARCAS:
PNC

Actividad principal: dedicada a la fabricación y comercialización de puertas metálicas y automatismos de apertura. En su sede de Polanco (Cantabria), dispone de instalaciones de 12.000 m², a las que se unen otros 6.000 m² en Reinosa (Cantabria). Paralelamente, cuenta con almacenes de distribución en San Sebastián de los Reyes (Madrid), y demás puntos estratégicos de la península, con alrededor de 500 m² de superficie en cada uno. El 90% de su facturación procede de la comercialización de puertas.

Productos: ofrece todo tipo de puertas metálicas (industriales -pleveas, guillotinas, correderas, seccionales-, cortafuegos, muelles de carga, abrigos, etc.), así como automatismos de apertura. Además, ofrece una amplia gama de puertas metálicas residenciales, peatonales, seccionales, abatibles...

Email: pnc@puertasnc.com
Web: www.puertasnc.com

DIRECTOR GENERAL: PRIETO VALLE, FRANCISCO / **DIRECTOR COMERCIAL Y MARKETING:** GONZÁLEZ GÓMEZ, SANTIAGO / **DIRECTOR TÉCNICO:** GONZÁLEZ GARCÍA, ROBERTO.



PUERTAS PADILLA, S.L.

C/. GENERAL MOSCARDÓ, 4
30330 EL ALBUJÓN
MURCIA
Tel. 968160092
Fax. 968160189

MARCAS:
PADILLA FIRE DOORS
DE LOME

Actividad principal: empresa dedicada a la fabricación de puertas cortafuego, además de puertas acústicas y de seguridad, siendo las primeras las que concentran la mayor parte de su negocio. Dispone de instalaciones fabriles en su sede de El Albuji3n (35.000 m²) y Fuente Álamo (14.000 m²), ambas en la Regi3n de Murcia, sumando una capacidad productiva de 500.000 unidades al a3o. Asimismo, dispone de delegaciones comerciales en Rusia, Polonia, Italia, Portugal, Turquía, Marruecos y Francia.

Productos: su principal producto son las puertas cortafuego, completando su oferta con puertas de hotel, de seguridad, correderas y vidriadas, entre otras referencias. Cuenta con una l3nea espec3fica de productos con acabados pintados seg3n la gama RAL.

Email: info@ppadilla.es
Web: www.ppadilla.es

DIRECTOR GENERAL: PADILLA PEDREÑO, GINÉS / **DIRECTOR COMERCIAL:** PAREJO GARCÍA, LORENZO / **DIRECTOR DE EXPORTACIÓN:** SÁNCHEZ SOLDEVILLA, FERNANDO.



PUERTAS ROPER, S.A.

AVDA. LA CERRADA, 36 -
APDO. 41
39600 MALIAÑO
CANTABRIA
Tel. 942251212
Fax. 942254942

MARCAS:
ROPER

Actividad principal: Puertas ROPER, dedicada a la fabricación, distribución, montaje y servicio t3cnico de puertas metálicas, cuenta con m3s de 100.000 metros cuadrados de plantas industriales por todo el territorio nacional.

Productos: su portafolio incluye puertas de garaje, cortafuego, batientes multiusos, puertas industriales, panel s3ndwich, cierres de fincas y automatismos con una amplia variedad.

Email: roper@roper.es
Web: www.roper.es

GERENTE: PEREDO ALONSO, PILAR / **DIRECTOR COMERCIAL:** PEREDO, JOSÉ RAMÓN / **DIRECTOR TÉCNICO:** MAAMAR. MOUNIR.



PUERTAS THT, S.L.

CENTRO LOGÍSTICO -
PARCELA 12
29200 ANTEQUERA
MÁLAGA
Tel. 902111305
Fax. 902111306

MARCAS:
THT

Actividad principal: empresa dedicada a la fabricación de puertas residenciales de seguridad, tanto metálicas como acorazadas. Se trata de una empresa nacional, no participada por ningún grupo, propiedad de la familia Hurtado, con una trayectoria de m3s de 20 a3os en el mercado y con vocaci3n internacional. En su sede de Antequera (M3laga) cuenta con una planta de producci3n de 35.000 metros cuadrados totalmente automatizada, con capacidad para producir una puerta cada minuto en cada serie. La producci3n actual est3 en unas 100.000 unidades anuales.

Productos: en su portafolio incluye tanto puertas residenciales metálicas para exterior como puertas acorazadas decoradas con paneles de madera para interior o viviendas en bloque, o con exterior metálico, para viviendas unifamiliares.

Email: comercial@puertastht.com
Web: www.puertastht.com

DIRECTOR GENERAL: HURTADO TORRES, JUAN MANUEL / **DIRECTOR COMERCIAL:** HERNÁNDEZ SALMERÓN, CARLOS / **DIRECTOR TÉCNICO:** HURTADO TORRES, JUAN CARLOS.





Q-RAILING HOLDING EUROPE GMBH

C/. CAN PAU BIROL 16, POL.
IND. MAS XIRGU II
17005 GIRONA
GIRONA
Tel. 972402198
Fax. 972239492

MARCAS:
Q-RAILING

Actividad principal: multinacional alemana líder mundial en el diseño y fabricación de sistemas modulares de barandillas acristaladas y sistemas de balaústres. Su actual gama de productos combina diseños únicos y totalmente modulares cuyas características más relevantes son su alta calidad, seguridad y montaje extremadamente sencillo.

Productos: Easy Glass® Hybrid: puede montarse a modo de balaustrada de vidrio, y como una barandilla de balaústres con rellenos de vidrio. Easy Glass® Max: puede soportar cargas de hasta 7,0 kN/m. Q-Lights Linear Light: ofrece soluciones de iluminación integradas en el pasamanos en U y en tiras de >led integradas en los revestimientos de los perfiles a suelo, Easy Glass® Pro, Easy Glass® Slim, Easy Glass® 3KN, Easy Glass® Mod. 6000, Easy Glass® Mod. 6400.

Email: sales@q-railing.es
Web: www.q-railing.com

DIRECTOR GENERAL: OLIVA, MIQUEL.



REJILLAS CALIBRADAS, S.L.

P.I. ROCA - C/. SANT MARTÍ, S/N
08107 MARTORELLES
BARCELONA
Tel. 935706677
Fax. 935700978

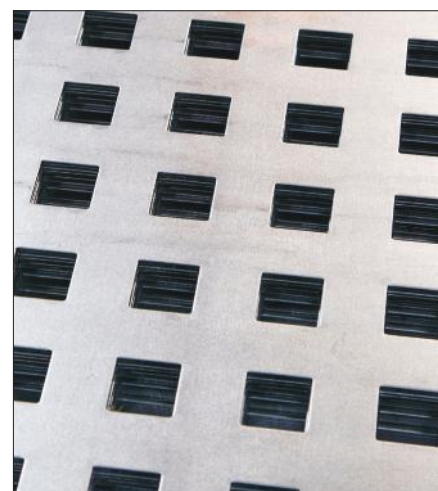
MARCAS:
RECA

Actividad principal: empresa creada en 1951, dedicada a la producción de chapa y entramados metálicos. La compañía dispone de unas instalaciones productivas de 12.000 metros cuadrados (sobre parcela de 22.000 metros cuadrados) en su sede de Martorelles (Barcelona). Además, cuenta con almacenes en Madrid, Valladolid y Sevilla. Asimismo, dispone de filiales comerciales con almacén en Lisboa (Portugal) y Santiago de Chile (Chile). Exporta alrededor de un tercio de su producción.

Productos: la compañía incluye en su catálogo chapa perforada (agujeros redondos, largos redondeados, cuadrados, etc.), chapa repujada, metal deployé, piso metálico y entramados metálicos.

Email: reca@reca.es
Web: www.reca.es

DIRECTOR GENERAL: PALOME BOVER, JAIME / DIRECTOR COMERCIAL: SANTACANA, FERRÁN.



REJILLAS PCP ESPAÑA, S.L.

P.I. PORTALADA I -
C/. PORTALADA, 26
26006 LOGROÑO
LA RIOJA
Tel. 941270661
Fax. 941250726

MARCAS:
PCP

Actividad principal: filial en España del grupo danés Maskinfabrikken PCP, dedicado a la fabricación de rejillas y otros productos metálicos. Dicha empresa dispone de centros de producción en Dinamarca, Holanda, Alemania, Bélgica, Noruega e Inglaterra, así como delegaciones comerciales en Estados Unidos, Hong Kong, Suecia, Irlanda, Francia, Alemania, Holanda y Bélgica, además de esta filial española.

Productos: la compañía comercializa rejillas de seguridad, emparillados (rejillas de entrada, para industria, de ventilación), peldaños y escaleras, rampas de aluminio, barandillas, chapas perforadas y deployé, entre otras referencias.

Email: info@pcp.es
Web: www.pcp.es

PRESIDENTE: PEDERSEN, CHRISTIAN FARSEN / GERENTE: PEÑA, ANA.



RENSON GROUP

MAALBEEKSTRAAT 10
08790 WAREGEM
BELGICA
Tel. 3256627111

MARCAS:
FIXSCREEN
TOPFIX
PANOVISTA
SLIDEFIX
ICARUS
SUNCLIPS
LOGGIA
CILLIUM
IRISS
INVISIVENT

HEALTHBOX
CBASE
E+
ALGARVE
CAMARGUE
LAGUNE
LAPURE
SKYE

TOSCANE
AZORE
ARGENTA
INVISIDOOR
INVISIBLE NEO
PIVOTICA

Actividad principal: empresa familiar de origen Belga. El grupo cuenta año 2015 con 650 empleados, de los cuales 65 son ingenieros de I+D. La empresa apuesta fuerte en la innovación continua. En más de 100.000 metros cuadrados de producción se fabrican productos con un volumen de venta de unos 150 millones de euros / año. Una red de 80 comerciales propios están repartidos a nivel mundial. Tenemos actividades en unos 90 países.

Productos: las diferentes empresas que integran el grupo se dedican a la ventilación natural / ventilación mecánica / rejillas técnicas / revestimiento de fachadas / herrajes para puertas interiores / sistemas de protección solar estructurales de aluminio / estores enrollables exteriores de protección solar / pergolas (outdoor).

Email: Info@renson.be
Web: www.renson.es

DIRECTOR GENERAL: RENSON, PAUL / ÁREA SALES MANAGER IBÉRICA: DERUDDER, BART / SOPORTE COMERCIAL Y PRESCRIPCIÓN IBÉRICA: DÍAZ ESTÉVEZ, MAITE.





REYNAERS ALUMINIUM, S.A.U.

P.I. CAN CARNER
08211 CASTELLAR DEL VALLÉS
BARCELONA
Tel. 937219559
Fax. 937213159

MARCAS:
REYNAERS ALUMINIUM

Actividad principal: empresa dedicada al diseño y comercialización de sistemas de aluminio para la construcción y la arquitectura. Es filial del grupo homónimo belga, fundado en 1965 y con sede en Duffel. El grupo posee sucursales en más de 30 países de todo el mundo y tiene más de 1.280 empleados. Comercializa anualmente en torno a 30.000 toneladas de productos de aluminio.

Productos: en su portafolio recoge una amplia gama de sistemas de ventanas y puertas, muros cortina, puertas correderas y de vaivén, sistemas para fachadas, sistemas de protección solar, verandas, mosquiteras y sistemas para la incorporación de paneles fotovoltaicos y ventilación, entre otros productos.

Email: info.spain@reynaers.com
Web: www.reynaers.es

DIRECTOR GENERAL: MOLINER, CARLES / DIRECTOR COMERCIAL: RAYA, FRANCISCO.



RIVISA INDUSTRIAL DE CERRAMIENTOS METÁLICOS, S.A.

P.I. CANTALLOPS -
C/. GARRAF, S/N - APDO. 21
08185 LLIÇA DE VALL
BARCELONA
Tel. 938437834
Fax. 938439397

MARCAS:
RIVISA

Actividad principal: empresa dedicada a la fabricación, comercialización e instalación de cerramientos metálicos. Además de su sede central en Lliça de Vall (Barcelona), la compañía cuenta con delegaciones comerciales en Tarragona, Valencia, Zaragoza, Madrid, Pamplona y Canarias. Asimismo, dispone de un departamento especializado de exportación, donde atiende las demandas de los mercados extranjeros en los que tiene presencia, como Francia, Italia, Inglaterra, Portugal y países del norte de África y Centroamérica.

Productos: ofrece todo tipo de cerramientos, como son cercados metálicos, verjas, puertas batientes y deslizantes, valla trasladable y controles de acceso.

Email: rvs@rivisa.com
Web: www.rivisa.com

DIRECTOR GENERAL: RIVIERE LLOBET, JAIME ALFONSO / DIRECTOR COMERCIAL: RIVIERE, DIEGO.



SAPA HOLDINGS SPAIN, S.L.

P. I. LA ESTACIÓN,
CORMORANES, 18
28320 PINTO
MADRID
Tel. 916915411

MARCAS:
ALFIL
AR FUSION
SISTEMA R

Actividad principal: es líder mundial en soluciones de aluminio. Con sede en Oslo, Noruega, cuenta con 23.500 empleados en más de 40 países. En España, su trayectoria de más de 55 años le permite ofrecer soluciones innovadoras a más de 1.000 clientes. Sapa diseña y produce perfiles de aluminio. La compañía se divide en dos unidades de negocio: sistemas de construcción basados en perfiles de aluminio y perfiles con valor añadido.

Productos: produce perfiles con diferentes acabados y dimensiones: desde 5mm de diámetro a 620mm de anchura; todo ello gracias a un equipo de más de 100 ingenieros. Dispone de las siguientes aleaciones standard: 1050, 1060, 3003, 3103, 6005, 6060, 6061, 6063, 6082 y 6106. Además, al contar con su propia fundición, su gama de aleaciones puede llegar a ser tan extensa como el cliente necesite.

Email: info.profiles.es@sapagroup.com
Web: www.sapagroup.es

DIRECTOR COMERCIAL: FERNÁNDEZ, RAÚL / DIRECTOR TÉCNICO: COUSO, JOSÉ RAMÓN / DIRECTOR DE MARKETING: TORT, JOAN.



SCHÜCO IBERIA, S.L.

P.I. LA POSTURA -
AVDA. SAN ROQUE, 33
28343 VALDEMORO
MADRID
Tel. 918084020
Fax. 918084040

MARCAS:
SCHÜCO

Actividad principal: Schüco crea envolventes sostenibles para los edificios centradas en la gente y en sus necesidades en armonía con la naturaleza y tecnología. Cumple las más estrictas demandas de diseño, confort y seguridad sin renunciar a reducir las emisiones de CO₂ con eficiencia energética y, por tanto, conservando los recursos naturales.

Productos: ofrece sistemas inteligentes de aluminio y PVC. La compañía suministra componentes para toda la envolvente del edificio: sistemas de fachadas, ventanas, puertas, correderas, protección solar, seguridad, persianas, balcones, verandas y voladizos.

Email: info@schuco.es
Web: www.schuco.es

DIRECTOR GENERAL COMERCIAL Y MARKETING: DEL PINO, MANUEL / DIRECTOR TÉCNICO: FUNCIA, ÁNGEL.





SIDERÚRGICA SEVILLANA, S.A.

CTRA. SEVILLA-MÁLAGA, KM 6
41500 ALCALÁ DE GUADIRA
SEVILLA
Tel. 954979300
Fax. 954979315

Actividad principal: empresa constituida en 1965 y dedicada a la fundición y laminación de aceros en caliente para la producción de redondo y corrugado para la construcción y perfiles ligeros. La compañía dispone de instalaciones asentadas sobre una parcela industrial de más de 210.000 metros cuadrados. Forma parte del grupo italiano Riva, con más de 20 plantas productivas en varios países de Europa (Italia, Alemania, Bélgica, Grecia o Francia) y en el resto del mundo.

Productos: la compañía ofrece artículos de acero, que van desde corrugado y redondo liso, hasta perfil comercial ligero, tanto pletina, como angular o cuadrado.

Email: informacion.sise@rivagroup.com
Web: www.siderurgicasevillana.com

MARCAS:

DIRECTOR GERENTE: POZZI, MAURO.



SIP PRODUCTOS INDUSTRIALES, S.A.

P.I. SIGALSA, FASE 1 -
C/. G, PARCELA 5 A
27370 RÁBADE
LUGO
Tel. 982303911
Fax. 982303937

Actividad principal: fabricación y distribución de perfilera de PVC para puertas, ventanas y sus complementos. Filial del grupo alemán Salamander Industrie Produkte GmbH, uno de los principales productores europeos de perfiles de PVC. Atiende las necesidades de sus clientes ofreciendo la mejor calidad, un servicio competente, un amplio programa de productos y una extensa cobertura de distribución. Salamander distribuye sus sistemas de perfiles a más de 70 países. El negocio en España y Portugal es gestionado desde su filial en Galicia.

Productos: ofrece ventanas de PVC y sus complementos (sistemas de perfilera), así como mallorquinas, contraventanas, mosquiteras, correderas, etc. Actualmente, cuenta con tres sistemas de perfilera de PVC: 'Salamander', 'Brüggmann' y 'BluEvolution'.

Email: info@sip.es
Web: www.sip-windows.com

MARCAS:
SALAMANDER
BRÜGGMANN
BLUEVOLUTION

DIRECTOR GENERAL Y DIRECTOR COMERCIAL: POSADA NAVÍA, PEDRO / DIRECTOR TÉCNICO: ÁLVAREZ MOURÍN, MARCOS / DIRECTOR DE MARKETING: ROMERO LIMERES, RITA.



SISTEMAS TÉCNICOS DEL ACCESORIO Y COMPONENTES, S.L. (STAC)

POL. INDUSTRIAL PICUSA, LA
MATANZA
15900 PADRÓN
LA CORUÑA
Tel. 981817036
Fax. 981817231

Actividad principal: líder en el mercado del panel composite en España, con capacidad de producción anual de 1.000.000 de m². Para dar una atención personalizada a sus clientes pone a su disposición 8 centros de mecanizado de última generación con una capacidad de mecanizado de 500.000 m² y un cualificado departamento técnico con una dilatada experiencia en la ejecución de obras de fachadas ventiladas.

Productos: el panel composite STACBOND® es un producto exclusivo de alta calidad para la ejecución de fachadas arquitectónicas. Se trata de un panel compuesto de dos láminas de aluminio unidas por un núcleo de resinas termoplásticas. Está disponible en una amplia gama de acabados con pintura PVDF Kynar® 500 70/30 de la máxima calidad, con posibilidad de fabricación de cualquier color de la carta RAL.

Email: stacbond@stac.es
Web: www.stac.es

MARCAS:
STACBOND® PE
STACBOND® FR
STACBOND® INTDESIGN

DIRECTOR GENERAL: VEGA VALES, CARLOS / DIRECTOR TÉCNICO: LÓPEZ, ALBERTO / DIRECTOR COMERCIAL: SOUTO FATO, JUAN / MARKETING: DESCLOS, IVÁN.



SOPENA INNOVATIONS S.L.

AVDA. MARQUÉS DEL TURIA,
49 -4PISO PTA. 1
46005 VALENCIA
VALENCIA
Tel. 961452050
Fax. 961443564

Actividad principal: fabricación de perfilera de aluminio y tratamientos anódicos, lacados e imitación de maderas. Ventas nacionales e importación. Situados en el polígono industrial de Náquera, con una superficie de 90.000 metros cuadrados en los cuales se sitúan las prensas de extrusión, pantas de procesados de distintos acabados y almacén regulador.

Productos: la empresa está enfocada al sector de la construcción y la industria, ofreciendo una amplia gama de sistemas de carpinterías y muros cortina. Todos los procesos de acabados están avalados por sellos de calidad europeos.

Email: info@gruposopena.com
Web: www.gruposopena.com

MARCAS:
SOPENA SISTEMAS

DIRECTOR GENERAL: GREGORI, JUAN JOSÉ / DIRECTOR COMERCIAL: TORMO DÍAZ, VICENTE / ACEVEDO OLIVER, JOSÉ / DIRECTOR TÉCNICO Y MARKETING: DÍAZ, JAVIER ÁNGEL.





STRUGAL / STRUGAL 2 S.L.

P.I. LA RED SUR-
C/. LA RED NUEVE, 11
41500 ALCALÁ DE GUADAIRA
SEVILLA
Tel. 955630150
Fax. 955630461

Actividad principal: fabricante y distribuidor de aluminio para arquitectura e industria. Dispone de más de 20 delegaciones repartidas por el ámbito nacional e internacional, teniendo fuerte presencia en Marruecos, Argelia, Francia y Alemania. Ofrece un servicio integral desde sus cinco centros de producción, que suman 175.000 m² de superficie y en los que se producen más de 32.500 toneladas de perfiles aluminio, 1 millón de metros cuadrados de panel composite, 80 millones de piezas de accesorios y 40 millones de metros de juntas.

Productos: dispone de una amplia gama de sistemas propios de ventanas y puertas, tanto en aluminio como en PVC, sistemas de fachadas ligeras, panel composite y sistemas de protección solar. Además de un amplio catálogo de perfilera con aplicación industrial.

Email: strugal@strugal.com
Web: www.strugal.com

MARCAS:
STRUGAL

DIRECTOR GENERAL: ORDÓÑEZ, RUBÉN / DIRECTOR COMERCIAL: MARTÍN, GABRIEL /
DIRECTOR TÉCNICO: SOLÍS, JUAN ALBERTO / DIRECTOR DE MARKETING: CUDER, PAULA.



TALLERES ALFA TORRES, S.A.

C/. WATT,, 4
08210 BARBERÁ DEL VALLÉS
BARCELONA
Tel. 902198527
Fax. 937183729

Actividad principal: su actividad abarca desde el diseño, la fabricación, la distribución, la instalación, el servicio postventa y el mantenimiento, aportando un servicio integral a las necesidades de sus clientes. Su equipo de I+D, además, impulsa el constante avance obligatorio para el cumplimiento de la normativa vigente, contando con un amplio catálogo de homologaciones y ensayos en todos los ámbitos Ensayos de durabilidad, Marcado CE de elementos y puertas, Ensayos de Resistencia al Fuego...

Productos: ofrecen, puertas cortafuegos, batientes: metálicas, vidriadas, inoxidable, madera y soluciones personalizadas, correderas... Industriales, basculantes, enrollables, automatización de todo tipo de puertas. Mecanismos electromecánicos e hidráulicos.

Email: alfatorres@alfatorres.es
Web: www.alfatorres.es

MARCAS:

DIRECTOR GENERAL: FUENTES FERNÁNDEZ, CONCHA / DIRECTOR COMERCIAL: ARNALOT AGUILAR, CONXITA / DIRECTOR TÉCNICO: PÉREZ VICENTE, ALBERT.



TANE HERMETIC, S.L.

C/. LLOCALOU
17813 LA VALL DE BIANYA
GERONA
Tel. 972290977
Fax. 972290502

Actividad principal: los orígenes de la compañía se remontan a 1921, como taller de carpintería. Ya en la década de los cuarenta, la compañía empieza a especializarse en la producción y comercialización de puertas de uso industrial y herméticas, campo en el que actualmente desarrolla su actividad. Dispone de unas instalaciones productivas de 9.500 metros cuadrados, sobre parcela de 26.000 metros cuadrados.

Productos: el catálogo de la compañía ofrece una amplia variedad de puertas de uso industrial (pivotantes, correderas, verticales), puertas frigoríficas, frigoríficas-cortafuegos, puertas acústicas de grandes dimensiones, puertas herméticas para laboratorios y salas blancas, puertas de hospital y para zonas críticas como quirófanos, salas de cuarentena, entre otros.

Email: tanehermetic@tanehermetic.com
Web: www.tanehermetic.com

MARCAS:
TANE

DIRECTOR GERENTE: TANE, JAUME / DIRECTOR COMERCIAL: DE JAEGER-PONNET, PETER.



TECALUM SISTEMES, S.L.U.

C/. SANT GERVASI DE
CASSOLES, 96
08022 BARCELONA
BARCELONA
Tel. 934185374
Fax. 934180393

Actividad principal: empresa cabecera del grupo Tecalum, conjunto de compañías dedicadas al procesado y fabricación de productos de aluminio, con más de 40 años de experiencia en el sector y presencia tanto en el mercado nacional como internacional. Tecalum Sistemas se encarga del diseño fabricación y comercialización de sistemas de cierre de aluminio; mientras que Tecalum Industrial está especializada en la fabricación de productos de aluminio para el sector industrial.

Productos: ofrece una amplia gama de productos, pensados y diseñados para dar soluciones constructivas a cualquier demanda en sistemas de cerramiento, como ventanas practicables y correderas, incluso con rotura de puente térmico, correderas elevables, persianas mallorquinas, sistemas de fachadas, así como productos complementarios, etc.

Email: comercial@tcsistemas.com
Web: www.tcsistemas.com

MARCAS:
TECALUM SITEMES

DIRECTOR GENERAL: SANSALVADO, MARC / DIRECTOR COMERCIAL: TORRICO, MIGUEL ÁNGEL.





Technal con PMMT Architects



Innovación y funcionalidad son dos de las características que distinguen la intervención en esta singular vivienda unifamiliar. De morfología compacta, la vivienda adopta la forma un cubo de unos 175 m² que vuelca las estancias en dirección opuesta a la fachada principal mientras que el resto de fachadas se envuelve con una piel de cerámica vitrificada que recuerda el entorno vegetal que la rodea. La instalación de correderas LUMEAL, de estética esbelta y discreta con tan sólo 68 mm de perfil visto desde el exterior, responde plenamente a los parámetros funcionales y de confort de los ocupantes de la casa en cada una de las estancias. Los cerramientos practicables se han resuelto con ventanas SOLEAL en su versión Minimal con la hoja oculta detrás del marco.

Obra: Vivienda TR House. **Ubicación:** Barcelona. **Despacho de arquitectura:** PMMT Forward Thinking Healthcare Architecture. **Industrial instalador Aluminier Technal:** García Faura. **Soluciones Technal utilizadas:** ventanas correderas LUMEAL y practicables SOLEAL con hoja oculta.



www.technal.es

The world looks better





TECHNAL SAPA BUILDING SYSTEMS ESPAÑA, S.L.U.

CAMÍ DE CA N'AMETLLER, 18
08195 SANT CUGAT DEL VALLÉS
BARCELONA
Tel. 935737776
Fax. 935622250

MARCAS:
TECHNAL

Actividad principal: marca líder en sistemas de cerramientos de aluminio. Gracias a su gran diversidad de soluciones: ventanas practicables y correderas, puertas, fachadas, verandas, mallorquinas, protección solar, barandillas..., por su innovación técnica y en el diseño, por la calidad de la materia prima, por la alta exigencia en la fabricación y por su colaboración con los profesionales más cualificados. En España, Francia y Portugal, Technal ha configurado una red de fabricantes instaladores homologados, denominada "Aluminier Technal", que garantiza la mejor fabricación e instalación de sus cerramientos.

Productos: ofrece sistemas de carpintería de aluminio (puertas y ventanas practicables, correderas, con o sin rotura de puente térmico...), protección solar (mallorquinas, lamas, barandillas...

Email: technal.es@technal.com
Web: www.technal.es

VICEPRESIDENTE: RAMOS, PEDRO / DIRECTOR COMERCIAL: VELASCO, JOSÉ / DIRECTOR DE MARKETING: RIPOLL, ÁNGEL.



TECHNOFORM BAUTEC



TECHNOFORM BAUTEC IBÉRICA, S.L.

PLAZA FRANCESC MACIA, 4 - 1º 1ª
08021 BARCELONA
BARCELONA
Tel. 932386438
Fax. 934154037

MARCAS:
TECHNOFORM BAUTEC

Actividad principal: la compañía se dedica a la producción y comercialización de poliamida para su uso en soluciones de rotura de puente térmico (RPT) en los perfiles de aluminio. La empresa cuenta con el apoyo del grupo Technoform, con presencia internacional y más de 10 fábricas distribuidas por todo el mundo. La fábrica en España, situada en Tordesillas (Valladolid), dispone de una superficie total de 30.000 metros cuadrados (8.500 metros cuadrados construidos). En ella trabajan más de 70 empleados y desde allí se distribuye a todo el mundo. Las oficinas comerciales están en Barcelona.

Productos: la empresa ofrece varillas de poliamida para soluciones de RPT tanto en formatos estándar o adaptados a demandas particulares del cliente.

Email: tb-es@technoform.es
Web: www.technoform-bautec.es

DIRECTOR GENERAL: CLARASO, CRISTIAN / DIRECTOR COMERCIAL Y MARKETING: JORDAN, DAVID / DIRECTOR TÉCNICO: MORLANS, MERITXELL.



TECZONE ESPAÑOLA S.A.

P.I. GAMONAL -
C/. ALCALDE MARTÍN
COBOS, S/N
09007 BURGOS
BURGOS
Tel. 947483700
Fax. 947483803

MARCAS:
TECZONE

Actividad principal: empresa creada en 1965, dedicada a la producción y comercialización de panel y chapa metálica, así como perfiles para cerramiento y tabiquería. Dispone de una planta productiva de 16.000 metros (sobre parcela de 20.000 metros cuadrados), donde fabrica anualmente más de un millón de metros cuadrados de paneles metálicos. Forma parte del grupo Huurre Ibérica.

Productos: la compañía ofrece paneles aislantes, perfiles de cerramiento, lucernarios, perfilera para placa de yeso laminado, correas metálicas, rematería y complementos, soluciones para iluminación natural (placa acrílica o policarbonato), así como módulos solares fotovoltaicos.

Email: teczone@teczone.es
Web: www.teczone.es

GERENTE: GONZÁLEZ, DANIEL / DIRECTOR COMERCIAL: PEIROTÉN, JOSE A.



TESA ASSA ABLOY

BARRIO DE VENTAS, 35
20305 IRÚN
GUIPÚZCOA
Tel. 943669100
Fax. 943622189

MARCAS:
TESA ASSA ABLOY
SMARTAIR

Actividad principal: fabricante y proveedor líder en soluciones de cierre y tecnología de control de accesos, dirigida a los mercados residencial e institucional. TESA exporta más del 45% de su producto a los mercados internacionales, destacando Latinoamérica, Oriente Medio, Europa y países de Norte de África. TESA forma parte de ASSA ABLOY, líder global en soluciones para apertura de puertas, dedicado a satisfacer las necesidades de seguridad y conveniencia del usuario final.

Productos: con la marca TESA ASSA ABLOY: cerraduras de seguridad, cerraduras para puertas de madera, cerraduras para perfiles metálicos, cilindros, pomos, manillas, barras antipánico, dispositivos electromecánicos, cierrapuertas, operadores de puerta Obermatic, candados... Con la marca SMARTair: control de accesos.

Email: tesalocks@tesa.es
Web: www.tesa.es

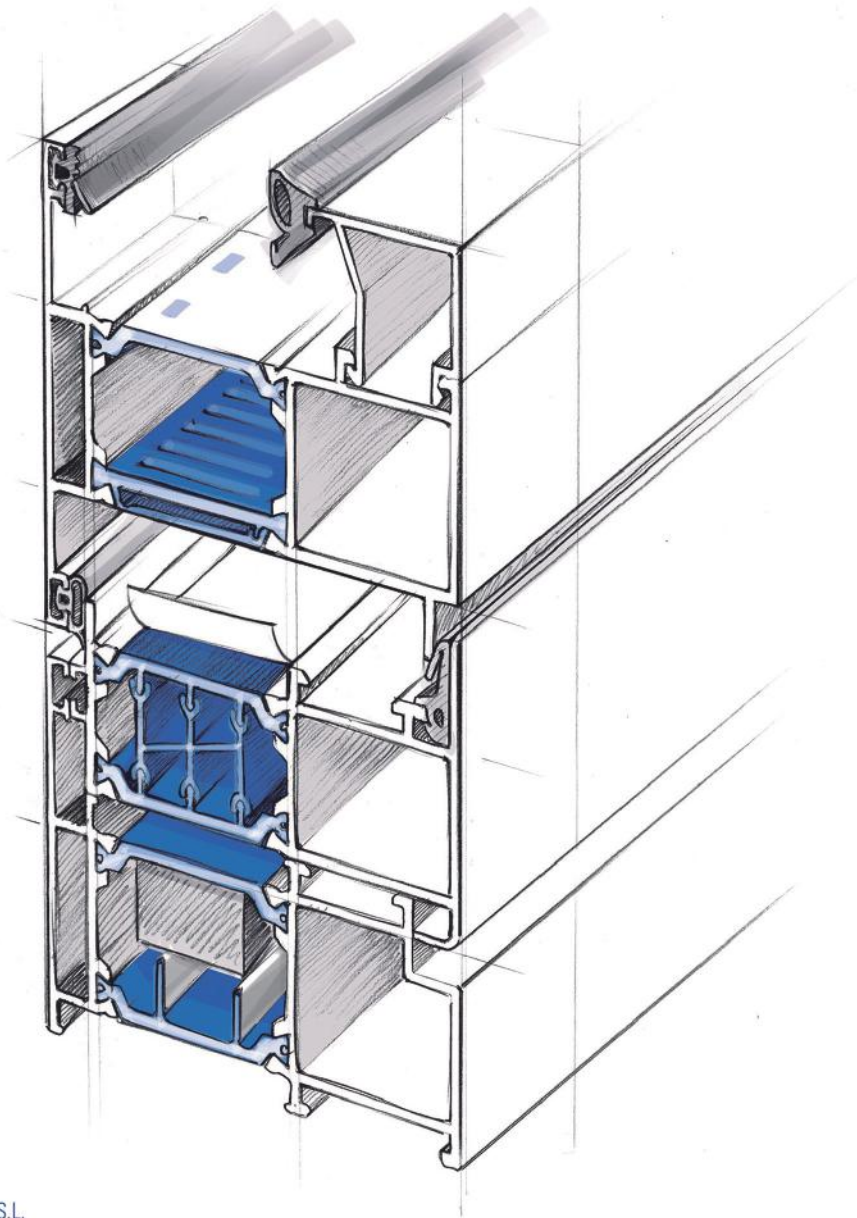
DIRECTOR GENERAL: TELELIS, KOSTIS / DIRECTOR COMERCIAL Y MARKETING: GOIKOETXEA, JON / DIRECTOR TÉCNICO: ORTEGA, IÑIGO.





UNA SOLUCIÓN PARA CADA DESAFÍO

El especialista en el aislamiento de ventanas, puertas y fachadas



Technoform Bautech Iberica S.L.
Pl. Francesc Macià, n.4 1º | 08021 Barcelona - España
Tel. +34 93 238 64 38 | Fax +34 93 415 40 37

www.technoform-bautech.es
e-mail: tb-es@technoform.es



TODOCRISTAL (ALLGLASS CONFORT SYSTEMS S.L.)

P. I. ALHAURÍN DE LA TORRE,
F1 PASEO HISPANIDAD N 55
29130 ALHAURÍN DE LA TORRE
MÁLAGA
Tel. 952172088
Fax. 952962411

MARCAS:
TODOCRISTAL

Actividad principal: empresa dedicada a la fabricación y comercialización de un innovador cerramiento de cristal sin perfiles. El sistema está patentando y la marca registrada en los más de 40 países donde se vende el sistema. Todocrystal® está comprometida con la calidad y el medio ambiente, contando con certificación ISO 9001 e ISO 14001.

Productos: ofrece un exclusivo sistema de cerramiento de cristal sin perfiles para terrazas, etc. Entre sus ventajas se encuentra su funcionamiento por deslizamiento, no lleva rodamientos. El peso de los paneles recae en el perfil inferior con lo que se puede instalar con cualquier tipo de techo. El Sistema Todocrystal® se adapta a cualquier terraza o porche, los paneles pueden pasar sin problemas por ángulos entre 90° y 270°.

Email: info@todocrystal.eu
Web: www.todocrystal.eu

DIRECTOR GENERAL: MARTÍNEZ RUIZ, CARLOS SAMUEL / DIRECTOR COMERCIAL: RODRÍGUEZ GALLEGO, PABLO / DIRECTOR TÉCNICO: PÉREZ FALCÓN, JORGE LUÍS / DIRECTOR DE MARKETING: SÁNCHEZ PEREDA, IÑIGO.



TRANSFORMADOS HUEVAR, S.A.

CTRA. DE LA ESCLUSA, 35
ACC. A
41011 SEVILLA
SEVILLA
Tel. 954286290
Fax. 954286291

MARCAS:

Actividad principal: empresa constituida en 2001, está especializada en la fabricación de malla electrosoldada para el armado de hormigón. Opera con el nombre comercial TRH. Dispone de unas instalaciones productivas de 37.000 metros cuadrados, en las que tiene capacidad para procesar alrededor de 500.000 toneladas de sus productos al año. Los mercados donde estamos presentes de manera continuada son: España, Francia, Reino Unido, Irlanda, Alemania y Portugal. Los productos fabricados están certificados por AENOR, AFCAB, UK-CARES y MPA NRW.

Productos: ofrece malla electrosoldada para el armado de hormigón, permitiendo elegir a sus clientes entre soluciones estándar o mallas ejecutadas a medida para proyectos concretos.

Email: comercial@trh-es.com
Web: www.trh-es.com

DIRECTOR GENERAL: MARTÍN GARCÍA, JUAN MANUEL / DIRECTOR COMERCIAL: MARTÍN VÁZQUEZ, NICOLÁS.



TUBOS Y FLEJES, S.L. U

P.I. SAN JORGE, AVDA.
DEL TRABAJO, 87
30565 TORRES DE COTILLAS
MURCIA
Tel. 968626198
Fax. 968627213

MARCAS:

Actividad principal: opera con el nombre comercial Tuflesa. Empresa creada en 1993, dedicada a la fabricación y distribución de tubos y flejes para construcciones metálicas y para el sector de la automoción. Aproximadamente un 80% de su producción se destina a oficinas de ingeniería de construcciones metálicas. Forma grupo con Bornay, con sede en Ibi (Alicante), especializada en la producción de tubos de acero soldados a partir de flejes de acero laminado.

Productos: la compañía ofrece los tubos para la configuración de estructuras metálicas. Una parte de su producción se destina a la industria del automóvil y mobiliario.

Email: comercial@tuflesa.es
Web: www.tuflesa.es

DIRECTOR GENERAL: BORNAY SANJUAN, JUAN / DIRECTOR COMERCIAL: CARROBLES GUTIÉRREZ, JESÚS.



TVITEC. TÉCNICAS DE VIDRIO TRANSFORMADO, S.L.

POLÍGONO INDUSTRIAL
DEL BAYO. PARCELA I, 19.
24492 CUBILLOS DEL SIL
LEÓN
Tel. 987021925
Fax. 987021924

MARCAS:
NEUTRALUX
SOLARLUX
MULTIPACT
AKUSTEX

Actividad principal: Tvitec es la primera empresa de España por volumen de facturación y producción en el sector de la transformación de vidrio arquitectónico y de altas prestaciones. Posee en Cubillos del Sil, muy cerca de Ponferrada (León), el mayor centro de fabricación del país y uno de los mayores de Europa dedicados exclusivamente al procesamiento de vidrio técnico para grandes obras. El 70% de su producción de vidrio de alta calidad está destinado a la exportación.

Productos: procesa vidrio de todo tipo de dimensiones y con la incorporación de las distintas capas magnetrónicas de control solar del mercado, en productos laminados, templados, doble acristalamiento y serigrafado. Ofrece adicionalmente soluciones de Gran Formato, megajumbos de hasta 12 m. de longitud por 3,2 m.

Email: info@tvitec.com
Web: www.tvitec.com

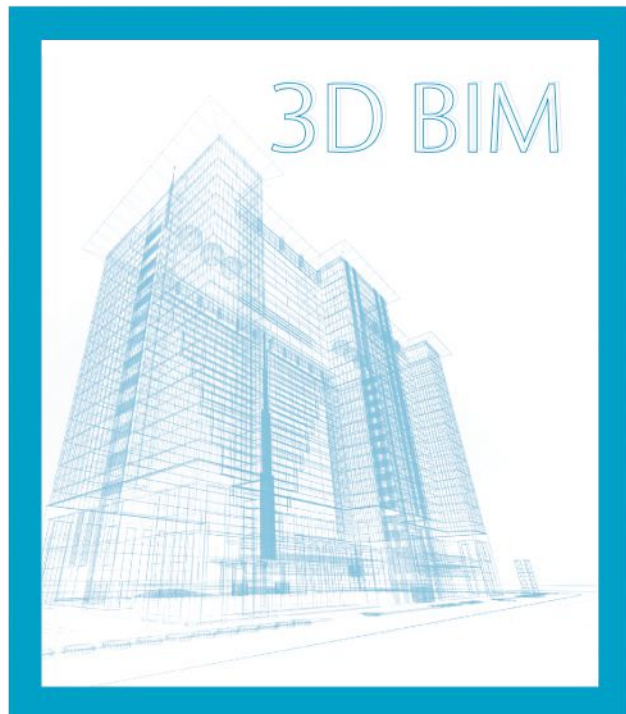
DIRECTOR GENERAL: PADRO OVALLE, JAVIER / DIRECTOR COMERCIAL: SUTIL, ALBERTO F. / DIRECTOR DE FÁBRICA: MÉNDEZ, JOSÉ / DIRECTOR DE MARKETING: ARIAS FERNÁNDEZ, ROBERTO / JEFE RR.HH.: PRIETO, MIGUEL ÁNGEL.



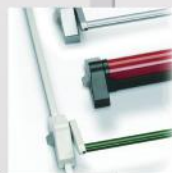
ASSA ABLOY

Ingeniería de Accesos: Soluciones de cierre para cada proyecto.

www.assaabloy.es



*Hospital Can Misses - Ibiza.
Equipado íntegramente con soluciones
de cierre TESA ASSA ABLOY.*



Llevamos más de 20 años desarrollando Planes Integrales de Cierre para que los arquitectos doten a sus edificios con los más altos estándares en seguridad, accesibilidad y eficiencia. Y ahora, con la nueva herramienta BIM, reforzamos esta colaboración mejorando la productividad, los tiempos y los costes.

Por eso ASSA ABLOY es el líder en soluciones globales de cierre (cerraduras mecánicas, electromecánicas, electrónicas, cilindros, cierrapuertas, control de accesos, dispositivos antipánico...) y en servicio a los arquitectos.

ASSA ABLOY
Ingeniería de Accesos
www.assaabloy.es

Dirección: C/ Sierra de Segura 15
E-28830 San Fernando de Henares.
Madrid - España.

Teléfono: +34 91 678 55 65
Fax: +34 91 675 51 30
proyectos@assaabloy.es

ASSA ABLOY

The global leader in
door opening solutions



UMBELCO S.L.

POL. IND. LAS NORIAS, AVDA DE VALENCIA, PARCELA Nº 6 50450 MUEL ZARAGOZA
Tel. 976145256
 Fax. 976145257

- MARCAS:**
- | | | |
|---------|---------|------------|
| UPF-35 | | |
| UPF-80 | UPO-105 | UPM-140 |
| UPF-105 | UPO-150 | UPM-350 |
| UPF-150 | UPO-250 | UPZ-70X30 |
| UPF-200 | UPO-350 | UPE-80X20 |
| UPR-105 | UPO-480 | UPE-200X40 |
| UPR-150 | UPO-600 | UPT-100 |
| UPB-270 | UPV-360 | |

Actividad principal: Umbelco es una empresa dedicada a la fabricación e instalación de celosías de lamas para protección solar. En sus veinte años de historia, ha desarrollado una amplia gama de productos de diseño propios que le han permitido acuñar el eslogan "Umbelco protege, funciona, embellece y resiste" como marca de su filosofía en el campo de la protección solar.

Productos: la gama de celosías de Umbelco se caracteriza por su variedad, resistencia y flexibilidad. Nuestros productos abarcan tamaños que van desde los 35mm hasta los 600mm, en materiales tan diversos como el aluminio, el zinc, el acero, el vidrio o la madera, con nuevas posibilidades de diseño (distintas líneas de producto con el mismo aspecto exterior, maineles ocultos, lamas bi-color, etc).

Email: umbelco@umbelco.com
 Web: www.umbelco.com / www.celosias.es

DIRECTOR GENERAL: MORILLO, DANIEL / DIRECTOR COMERCIAL: MORILLO, SANTIAGO / DIRECTOR TÉCNICO: RUIZ, PILAR.



UMETAL, S.L.

PARQUE EMPRESARIAL SAN MARTÍN, PARCELA 1, PABELLONES 5-6 48550 MUSKIZ VIZCAYA
Tel. 944260085
 Fax. 946060040

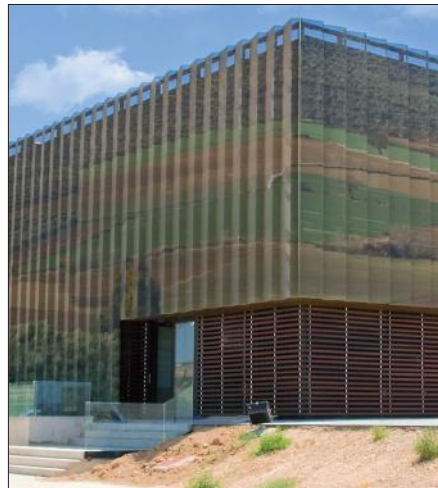
- MARCAS:**
- UMETALCOAT
 - UMETALGLASS

Actividad principal: empresa especializada en revestimientos y fachadas decorativas, basadas en el uso de la fotografía y el diseño gráfico. Se dirige a la arquitectura aportando una herramienta de alto valor estético. Para ello ha ideado una técnica de producción propia que combina técnicas de impresión y pintado industrial cuyo resultado es un sistema de pintado digital aplicable sobre diferentes materiales metálicos comúnmente empleados como cerramientos y sistemas de fachada.

Productos: ofrecen 2 gamas de producto: Umetalcoat®, pintado digital en superficie sobre metales (aluminio y acero). Umetalglass®. Es vidrio laminar decorativo mediante diseños gráficos y fotografías que se suministra en diferentes composiciones, desde 4+4, hasta 8+8. Suministramos vidrio templado e incluso curvado.

Email: bsanemeterio@umetalfc.com
 Web: www.umetalfc.com

DIRECTOR GENERAL: SAN EMETERIO, BORJA.



VBH MALUM, S.L.

C/. AGRICULTURA, 37 - E 08840 VILADECANS BARCELONA
Tel. 936473470
 Fax. 936379630

- MARCAS:**
- | | |
|-------------|--------|
| GREENTEQ | WEISS |
| SIEGENIA | RENSON |
| DOW CORNING | HOPPE |
| RP TECHNIK | PLANET |
| SFS | MAB |
| DR. HAHN | HAPS |
| KFV | DORMA |

Actividad principal: VBH-MALUM pertenece al holding VBH AG, el mayor distribuidor del sector de los herrajes que opera prácticamente en todo el mundo. VBH es la marca de expertos en herrajes de ventanas y puertas. VBH coopera con las marcas más reconocidas del mercado a nivel mundial, incluido España.

Productos: VBH es distribuidor de marcas de relevancia como Siegenia en herrajes, KFV para cerraduras, RP Technik en sistemas de perfiles para carpintería y muro cortina, Dr.Hahn y Haps en bisagras, Dow Corning y Weiss en productos químicos, Hoppe en manillas, SFS para tornillería de fijación, Renson para aireadores y la marca propia greenteQ con una amplia oferta de productos que completa a conciencia la gama de productos de marca por la que sigue apostando.

Email: info@vbh.com.es
 Web: www.vbh.com.es / www.greenteq.info

GERENTE: GARCÍA, XAVIER / DIRECTOR COMERCIAL: GARCÍA, XAVIER / DIRECTOR TÉCNICO: DURÁN, EDUARDO / DIRECTOR DE MARKETING Y COMUNICACIÓN: PASTALLÉ, MARTA / DIRECTOR FINANCIERO: FONTECHA, MARI CARMEN.



VEKAPLAST IBÉRICA, S.A.U.

P.I. VILLALONQUEJAR - C/. LÓPEZ BRAVO, 58 09001 BURGOS BURGOS
Tel. 947473020
 Fax. 947473021

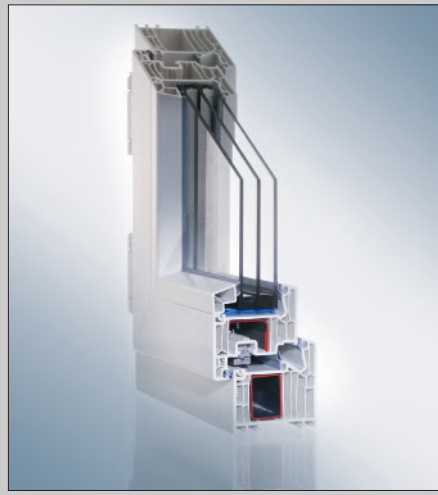
- MARCAS:**
- VEKA

Actividad principal: filial para España y Portugal del grupo VEKA, especializado en el diseño, desarrollo, producción y comercialización de sistemas de perfiles de PVC para carpintería exterior. Con presencia en 3 continentes, cuenta con 36 filiales y 24 plantas de fabricación en el mundo.

Productos: la variedad de productos se adapta a todas las necesidades. Sistemas practicables (SOFTLINE 70 y SOFTLINE 82), deslizantes (EKOSOL y VEKASLIDE) y VEKASLIDE), mallorquina VEKASUN 52, contraventanas, perfiles complementarios y placas. Los perfiles están disponibles en una amplia gama de texturas madera, colores lisos y metálicos. Productos con inmejorables prestaciones térmicas y acústicas y el máximo respeto medioambiental.

Email: info_es@veka.com
 Web: www.veka.es

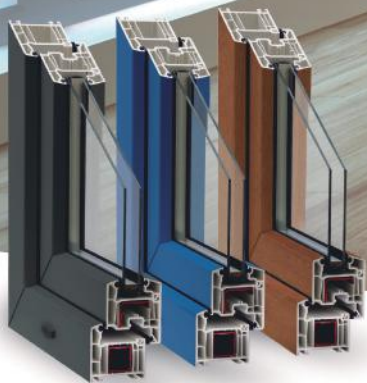
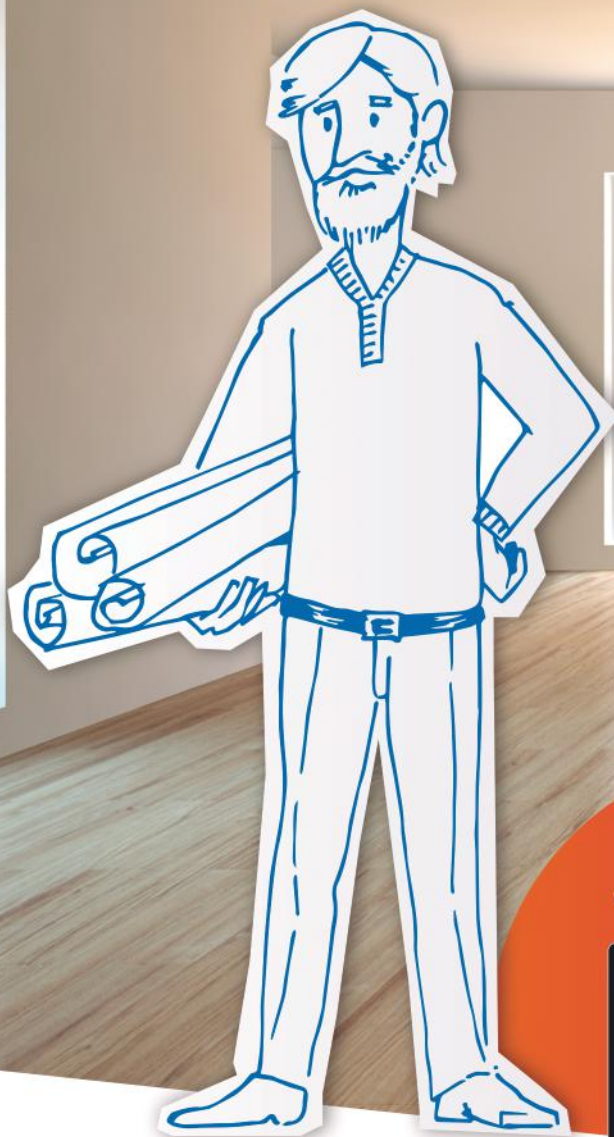
CEO VEKA SWENA (SOUTH WEST OF EUROPE AND NORTH OF AFRICA): LENFERINK, JOS / DIRECTOR COMERCIAL: VEKA SWENA: TAVEIRA, DAVID / DIRECTOR TÉCNICO (VEKA SWENA): COLIN, BERNARD / DIRECTOR DE MARKETING (VEKA SWENA): VÁZQUEZ PALACIOS, ALEJANDRO / DIRECTOR FINANCIERO (VEKA IBÉRICA): DEL FRAILE, LUIS.





PROYECTOS QUE
HABLARÁN DE TI

"Alberto soñaba con crear una vivienda eficiente y con un diseño funcional. Confió en las ventanas con **PVC VEKA** y su proyecto fue todo un éxito".



Calcula el **ahorro energético** con ventanas de **PVC VEKA**



WWW.AHORROSOSTENIBLEVEKA.ES

Utiliza ventanas con **PVC VEKA** y tus proyectos hablarán de ti.

Las ventanas con **PVC VEKA** aíslan mucho más al tener la mejor formulación de PVC. Cuentan con una gran variedad de formas de apertura, diseños, colores y acabados.

Además, son perfiles alemanes de máxima calidad con la garantía del líder mundial.

Pregunta por la Triple Calidad VEKA.

Descubre más en: www.veka.es



Sistemas de Ventanas de PVC

★★★★★

CON **V**
DE VOSOTROS



VELUX SPAIN, S.A.

CHILE, 8
28290 LAS ROZAS
MADRID
Tel. 915097100
Fax. 915097154

Actividad principal: empresa especializada en la comercialización de soluciones de ventanas para tejado, aunque también tiene presencia en el segmento de la domótica y otros sistemas de iluminación natural como son los tubos solares. Es propiedad de VKR Holding/ AS, con fábricas en once países, compañías de venta en 40 países y alrededor de 10.000 empleados.

Productos: ofrece una amplia gama de ventanas de tejado, así como tubos solares y productos de decoración y protección solar. Actualmente, VELUX está presentando el lanzamiento de la Nueva Generación de ventanas de tejado que destaca por ofrecer más luz natural, más confort y menos consumo energético.

Email: velux-e@velux.com
Web: www.velux.es

MARCAS:
VELUX

DIRECTOR GENERAL: POOLE, PEDRO / DIRECTOR DE MARKETING: ARREGUI, ELENA.



VIUDA DE RAFAEL ESTEVAN GIMÉNEZ, S.L.

P.I. RIO VINALOPÓ
03630 SAX
ALICANTE
Tel. 965474000
Fax. 965475782

Actividad principal: fundada en 1928, se centra básicamente en la fabricación de perfilera en PVC de hasta 6 m. Dispone de 23 líneas de extrusión y 10 de coextrusión, así como sección propia para el mezclado de componentes de PVC y posterior granulado en más de 130 tonalidades RAL, o certificación Marca NF-132. Está dotada de laboratorio certificado propio de Análisis y Ensayos Plásticos y departamento de I+D+i.

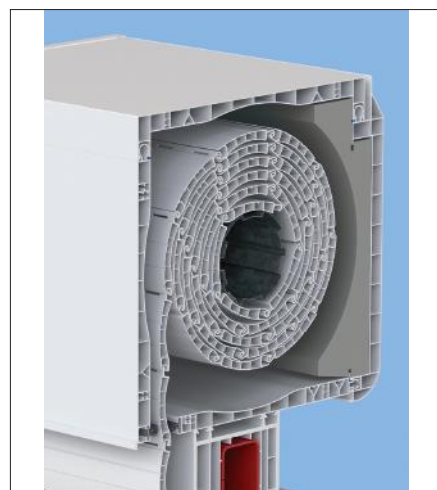
Productos: ofrece sobre todo para el cerramiento de ventanas y puertas: persianas PVC y aluminio, cajones monoblock PVC y aluminio, motorizaciones, puertas y persianas de seguridad de aluminio, celosías PVC y aluminio, persianas alicantinas PVC y madera, cortina para exterior PVC, puertas plegables PVC, etc.

Email: info@laviuda.es
Web: www.laviuda.es

MARCAS:
LAVIUDA
REGILUX
REGIBLOCK
REGICLICK!
MINIPER

BRISA
FIJALUX
PLEGALUX
REGIXLAC
REGIXFILM
PAREDEC

DIRECTOR GENERAL: ESTEVAN GIL, RAFAEL / DIRECTOR COMERCIAL: CATALÁ, PEDRO / DIRECTOR TÉCNICO: LÓPEZ, JOSÉ LUIS.



VMZINC – UMICORE BUILDING PRODUCTS IBÉRICA, S.L.

C/ JUAN GRIS, 10-18, 6ª
PLANTA
08014 BARCELONA
BARCELONA
Tel. 932988880
Fax. 934219568

Actividad principal: comercialización de sistemas y laminados de zinc. En 1837 comercializan ZINC NATURAL laminado, 1978 lanzamos ANTHRA-ZINC® que combina perfectamente con la pizarra, 1993 QUARTZ-ZINC®, ideal para la restauración pues tiene el aspecto del zinc natural una vez ha patinado. 2005, VMZINC® revolucionó el mercado lanzando el primer zinc pigmentado bajo la marca de PIGMENTO®. A mediados de 2014, reafirmó su experiencia y liderazgo en los aspectos de superficie enriqueciendo su gama con un nuevo acabado llamado AZENGAR®, primer y único zinc grabado del mercado.

Productos: incluye sistemas y laminados de zinc tanto para fachada como para cubierta, así como soluciones de interiorismo, ornamentación (veletas, ojos de buey, espigas...) y otros complementos para ventilación de cubiertas...

Email: vmzinc@umicore.com
Web: www.vmzinc.es

MARCAS:
AZENGAR®
PIGMENTO®
QUARTZ-ZINC®
ANTHRA-ZINC®
ZINC NATURAL DE
VMZINC
VMZ ZINC PLUS
VMZ MOZAIK®

VMZ COMPOSITE
VMZ PANEL DE FACHADA
VMZ DEXTER
VMZ ADEKA®
VMZ JUNTA ALZADA
VMZ JUNTA DE LISTON
VMZ JUNTA PLANA
VMZ PERFIL SINUS
VMZ PANEL DE PERFIL Z

DIRECTOR GENERAL: CELMA, PAULE / DIRECTOR COMERCIAL Y TÉCNICO: JOVER, FRANCISCO / DIRECTOR DE COMUNICACIÓN: TERRICABRAS, LAURA.

